

[www.lasy.gov.pl](http://www.lasy.gov.pl)



**Lasy Państwowe**

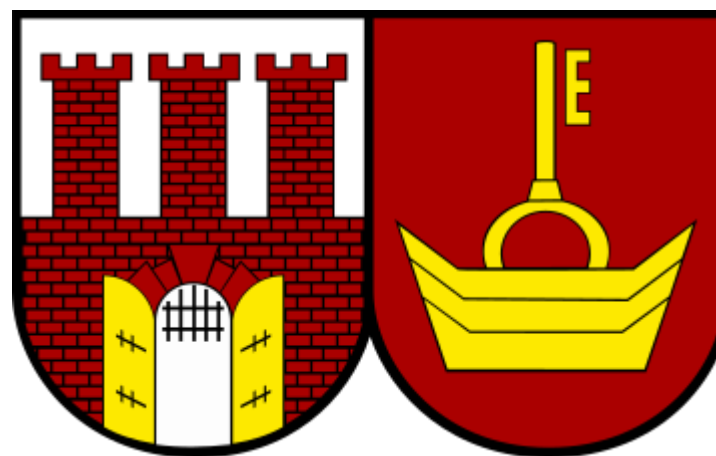
# **Nadleśnictwo Babki**

**Informacja o działalności w roku 2025**

**Plany na rok 2026**

**Teren Miasta i Gminy Kórnik**

---





# Wstęp

Lasy Państwowe to ogólnopolska organizacja, zarządzająca większością zasobów leśnych kraju. W naszej pieczy znajduje się przeszło 7,6 mln ha gruntów. To ¼ Polski. Nadleśnictwo Babki to jedno z 429 nadleśnictw, które zarządzają lasami na poziomie lokalnym. Dbą o przyrodę, udostępnia lasy dla rekreacji, ale jest też istotnym podmiotem gospodarczym. Dostarcza drewno, które służy nam wszystkim, zatrudnia i generuje miejsca pracy. Jest płatnikiem lokalnych podatków. Szczegółowe dane nt. działalności nadleśnictwa znajdą Państwo na kolejnych stronach.

## Dlaczego przesyłamy Państwu ten raport?

- Samorządy to nasz naturalny i bliski partner.
- Raport traktujemy jako narzędzie w dialogu, który leśnicy chcą prowadzić ze stroną społeczną.
- Zawiera on informacje o działalności naszego nadleśnictwa za rok 2025 oraz plan na 2026 rok.





Lasy Państwowe

# Część I

## O Nadleśnictwie

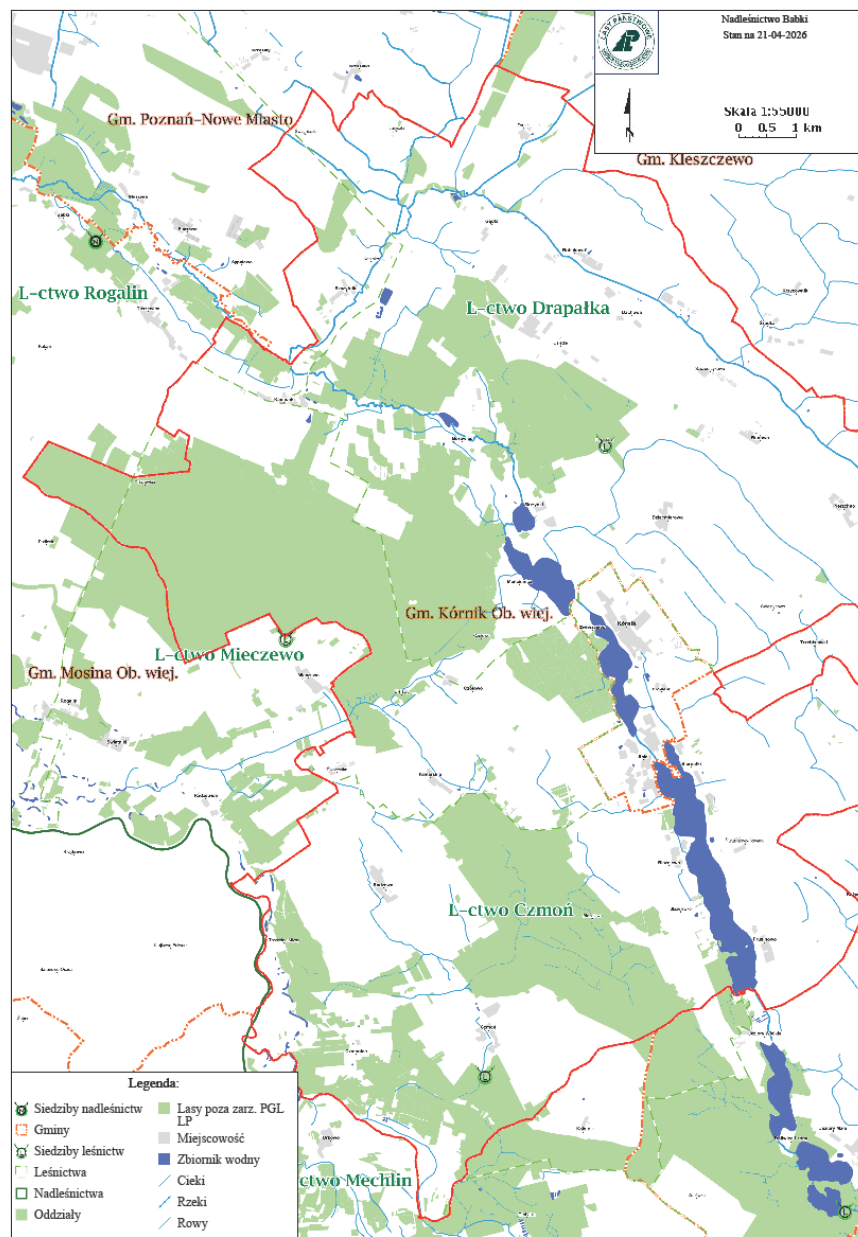
[www.lasy.gov.pl](http://www.lasy.gov.pl)





## Lokalizacja Nadleśnictwa Babki

Gospodarujemy w specyficznych warunkach: silnie zurbanizowany obszar aglomeracji Poznania przecinany siecią dróg i linii kolejowych, w bezpośrednim sąsiedztwie z jednej strony lotniska wojskowego, a z drugiej malowniczych i bogatych przyrodniczo terenach łęgów nadwarciańskich.





# Zmiana zasięgu granic Nadleśnictwa Babki

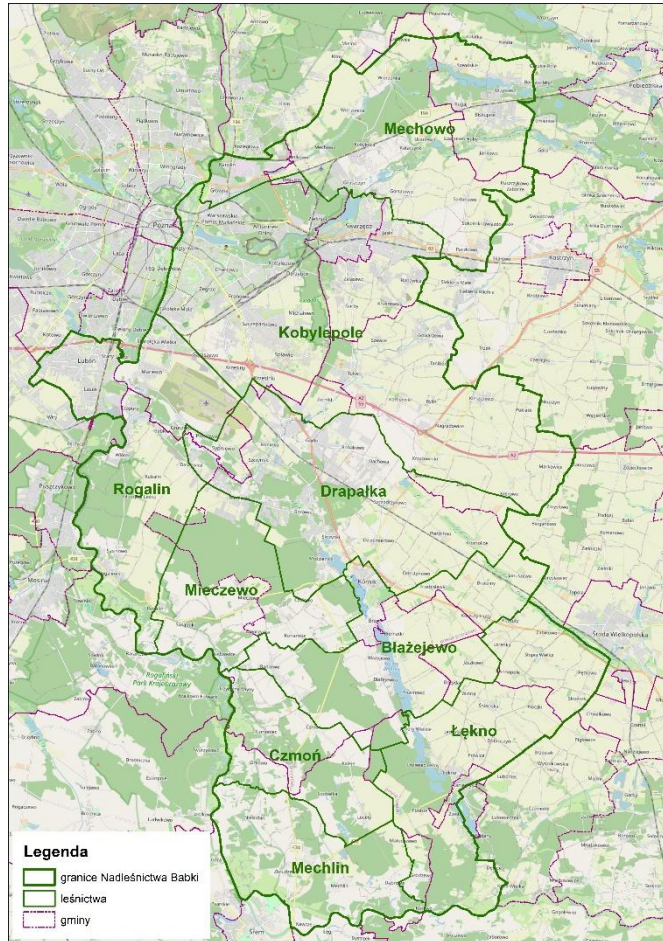
- Od 2025 roku Nadleśnictwo Babki realizowało proces reorganizacji oraz optymalizacji zasięgu swoich granic, obejmujący zarówno obszar całego nadleśnictwa, jak i poszczególnych leśnictw. Proces zakończył się na początku 2026 roku.
- Celem tego zadania było potrzeba racjonalizacji gospodarowania zasobami leśnymi oraz równomierne obciążenie pracą poszczególnych leśnictw.



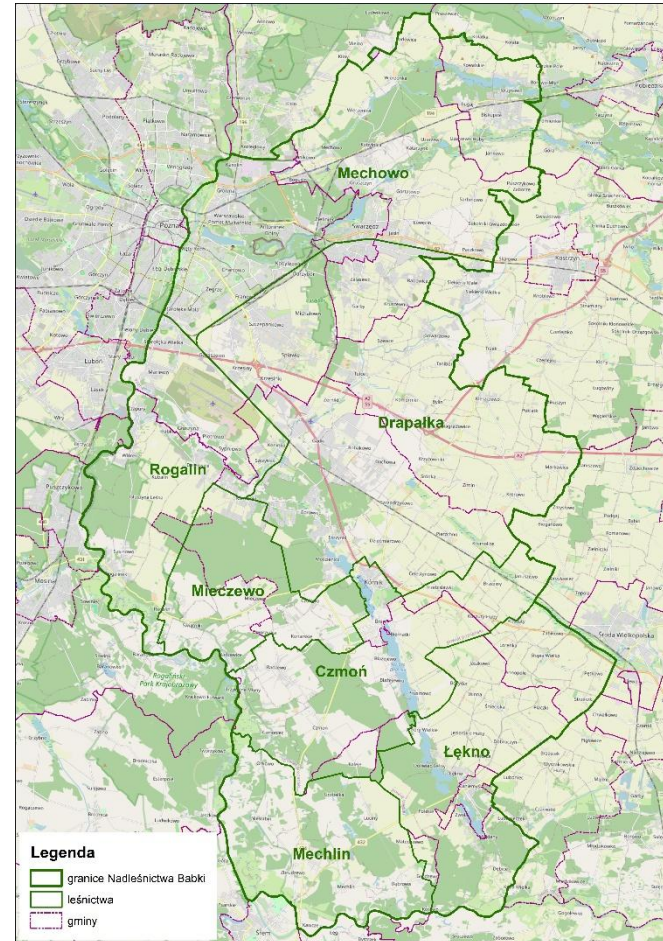
- W wyniku przeprowadzonej reorganizacji Nadleśnictwo Babki zwiększyło powierzchnię z **12 492** ha w 2025 roku na **12 799** ha w 2026 roku.
- Od 2026 Nadleśnictwo Babki swoim zasięgiem obejmuje gminy:
  - Czerwonak – od 2026, Kleszczewo, Kórnik, Mosina, Pobiedziska, Poznań, Swarzędz, Śrem, Środa Wielkopolska, Zaniemyśl – zwiększenie pow. o 430 ha!
- Jednocześnie Nadleśnictwo Babki od 2026 nie obejmuje już swoim zasięgiem gmin:
  - Luboń, Murowana Goślina
- W skład Nadleśnictwa Babki wchodzi obecnie 7 leśnictw:
  - Drapałka, Mieczewo, Rogalin, Mechowo, Czmoń, Łękno oraz Mechlin. W wyniku reorganizacji zlikwidowane zostały leśnictwa Kobylepole i Błazejewo.



# Zmiana zasięgu granic



2025



2026



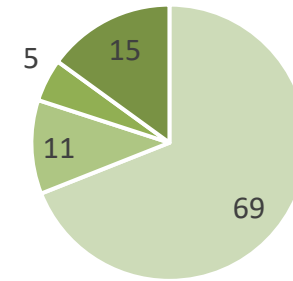
## Struktura organizacyjna nadleśnictwa

- Liczba pracowników: 39 (w tym 14 leśniczych i podleśniczych oraz 2 strażników leśnych)
- Liczba leśnictw: 7 leśnictw rewirowych, w każdym pracuje leśniczy i podleśniczy, którzy są osobami „pierwszego kontaktu” w bieżących sprawach dotyczących lasu 😊 [kontakt do leśnictw](#)
- **Teren gminy Kórnik to leśnictwa Mieczewo, Drapałka, Czmoń i Rogalin**
- Nadleśnictwo posiada również ośrodek edukacji – Centrum Edukacji i Promocji Drewna w Babkach ([rekomendacja na portalu Poznańska Spacerówka](#))





## Zasoby w zarządzie Nadleśnictwa Babki



### Podstawowe dane statystyczne o zasobach w zarządzie:

- powierzchnia gruntów: 12 799,70 ha, w tym lasów: 12 260,08 ha
- średni wiek drzewostanów: 68 lat
- skład gatunkowy: 69% sosna, 11% dąb, 5% brzoza, pozostałe 15% modrzew, buk, olcha i inne
- liczba kompleksów leśnych: 193

■ Sosna ■ Dąb ■ Brzoza ■ pozostałe

### W tym na terenie gminy Kórnik:

- powierzchnia gruntów: 4 503 ha, w tym lasów: 4 373 ha
- średni wiek: 66 lata
- skład gatunkowy: 64% So, 14% Db, 4% Md, 4% Brz



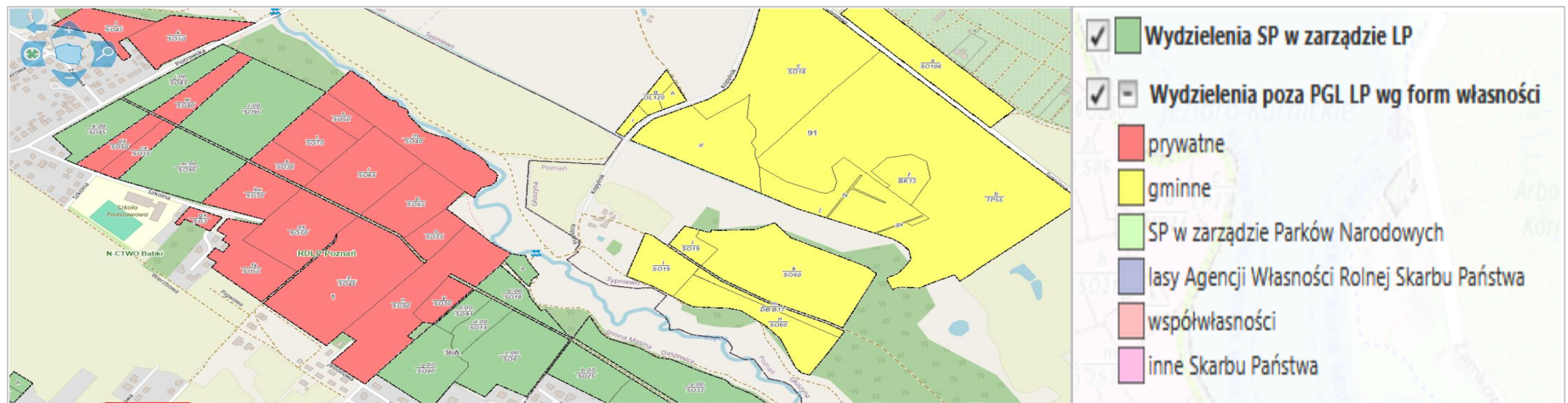


## Do kogo należą lasy w granicach Nadleśnictwa?

Lasy w zasięgu terytorialnym Nadleśnictwa Babki to nie tylko lasy państwowe – część z nich stanowi własność osób prywatnych lub gmin.

Rodzaj własności można sprawdzić na mapie w [Banku Danych o Lasach](#).

Starostowie Poznański, Średzki oraz Śremski powierzyli Nadleśniczemu Nadleśnictwa Babki nadzór nad gospodarką leśną w lasach niestanowiących własności Skarbu Państwa; na terenie miasta Poznania taki nadzór wykonuje Zakład Lasów Poznańskich.





## Infrastruktura Nadleśnictwa Babki



- Nowe biuro  
Leśnictwa Mechlin
- Ośrodek  
wypoczynkowy w  
Łęknie (gm.  
Zaniemyśl)
- Wigwam – miejsce  
spotkań w Łęknie  
(gm. Zaniemyśl)
- 7 leśniczówek – np.  
siedziba leśnictwa  
Mechowo (gm.  
Swarzędz)
- Wieża  
obserwacyjna  
ppoż. w Zwoli (gm.  
Zaniemyśl)

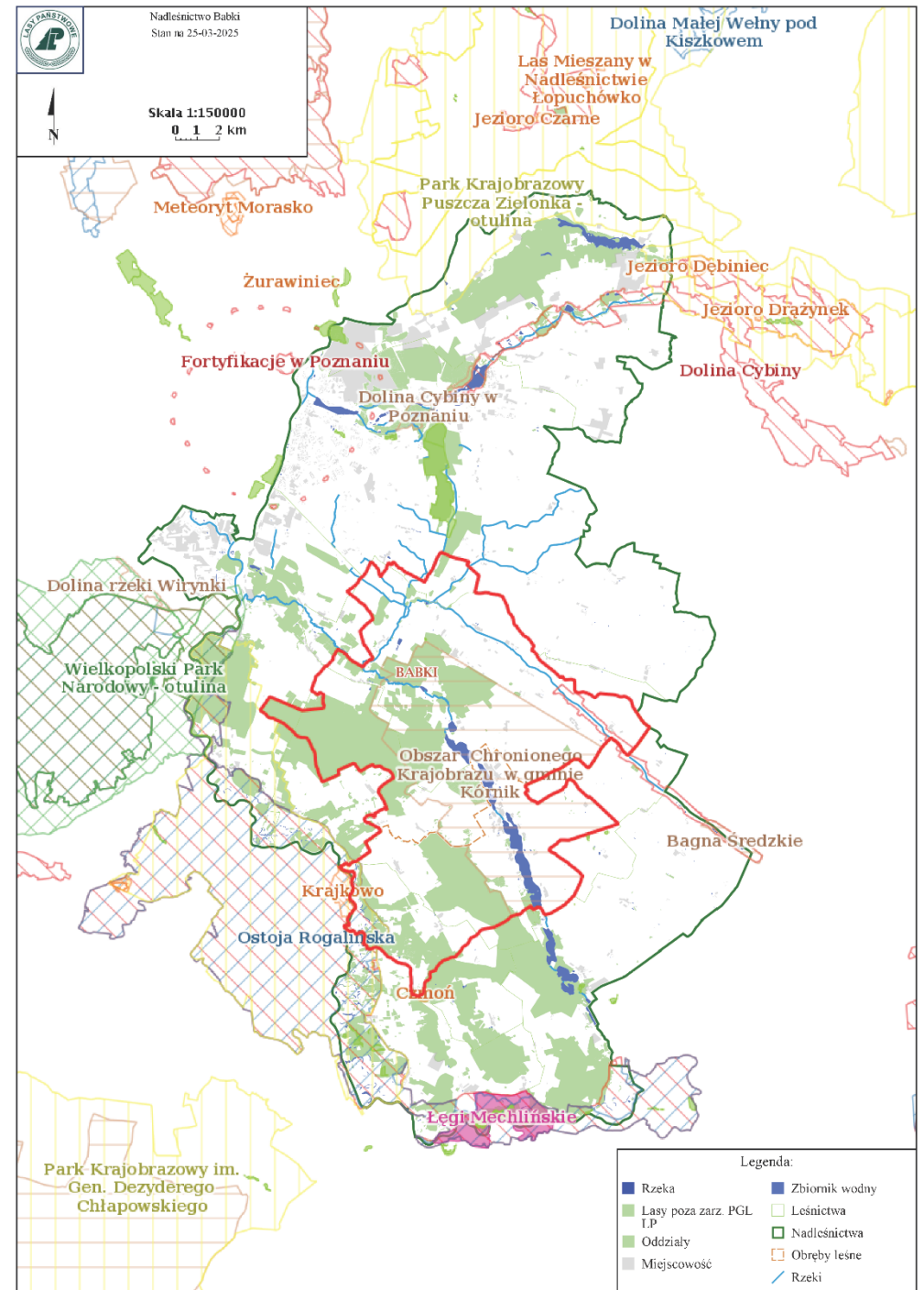


Las Państwowe

# Przyroda na terenie Nadleśnictwa



[www.lasy.gov.pl](http://www.lasy.gov.pl)





## Przyroda na terenie Nadleśnictwa Babki



Aspekt wiosenny runa leśnego w rezerwacie Czmoń (gm. Śrem)



Pisklęta bociana czarnego w gnieździe



Modliszka zwyczajna



Kozioróg dębosz



## Cenne elementy przyrody na terenie Gminy Kórnik

- **Rogaliński Park Krajobrazowy** (Park położony jest w czterech gminach: Śrem, Kórnik, Mosina i Brodnica). 79 ha
- **Obszar Chronionego Krajobrazu w gminie Kórnik** w gminie Kórnik rozciąga się wzdłuż jezior Rynny Kórnicko-Zaniemyskiej obejmując jeziora Borówieckie, Skrzyneckie Małe, Skrzyneckie Duże, Kórnickie i Bnińskie. Ochronie podlegają jeziora i pasma otaczających je terenów z lasami, łąkami, bagnami, polami, zadrzewieniami śródpolnymi. 1374 ha
- **Obszary NATURA 2000: Rogalińska Dolina Warty (obszary siedliskowe), Ostoja Rogalińska (obszary ptasie ).** 159 ha
- **Ochrona gatunkowa roślin, zwierząt, grzybów: Strefy ochrony ostoi, miejsc rozrodu i regularnego przebywania ptaków – ok 250 ha**





## Cenne elementy przyrody na terenie Gminy Kórnik

Rodzaje obiektu	Liczba	Powierzchnia [ha]			Udział w powierzchni ogólnej Nadl. [%]
		Ogółem	Grunty leśne	Grunty nieleśne	
otulina parków narodowych	1	234,27	-	-	1,83
Rezerваты	1	23,57	23,57	-	0,18
parki krajobrazowe	2	1575,98			12,31
otuliny parków krajobrazowych	2	69,51	-	-	0,54
obszary chronionego krajobrazu	2	1389,45	1351,35	38,10	10,86
obszary Natura 2000 specjalne obszary ochrony siedlisk	2	1385,69	1259,10	126,59	10,83
obszary Natura 2000 obszary specjalnej ochrony ptaków	1	1321,82	1208,79	113,03	10,33
pomniki przyrody w tym:	-	-	-	-	-
pojedyncze drzewa	67	-	-	-	-
grupy drzew	6	-	-	-	-
Aleje	1	-	-	-	-
użytki ekologiczne	14	403,94	326,50	77,44	3,16
zespoły przyrodniczo -- krajobrazowe	1	229,54	183,30	46,24	1,79
ochrona strefowa	11	332,78	316,36	16,42	2,60



## Plan urządzenia lasu – podstawa działalności nadleśnictwa

To podstawowy dokument określający zasady gospodarki leśnej i funkcjonowanie nadleśnictwa. Plan zawiera opis i ocenę stanu lasu oraz cele, zadania i metody prowadzenia gospodarki leśnej

Opracowany jest **na 10 lat (dla Nadleśnictwa Babki na lata 2019-2028)**. Obejmuje całe nadleśnictwo, ale indywidualne planowanie dotyczy wydzieleń, czyli kilkuhektarowych, jednolitych fragmentów lasu. Takich wydzieleń jest w naszym nadleśnictwie kilka tysięcy.

Plan wykonali specjaliści i eksperci spoza Lasów Państwowych. Proces jego tworzenia i zatwierdzania jest precyzyjnie uregulowany i angażuje różne podmioty oraz społeczeństwo. Zatwierdził go Minister właściwy ds. klimatu.

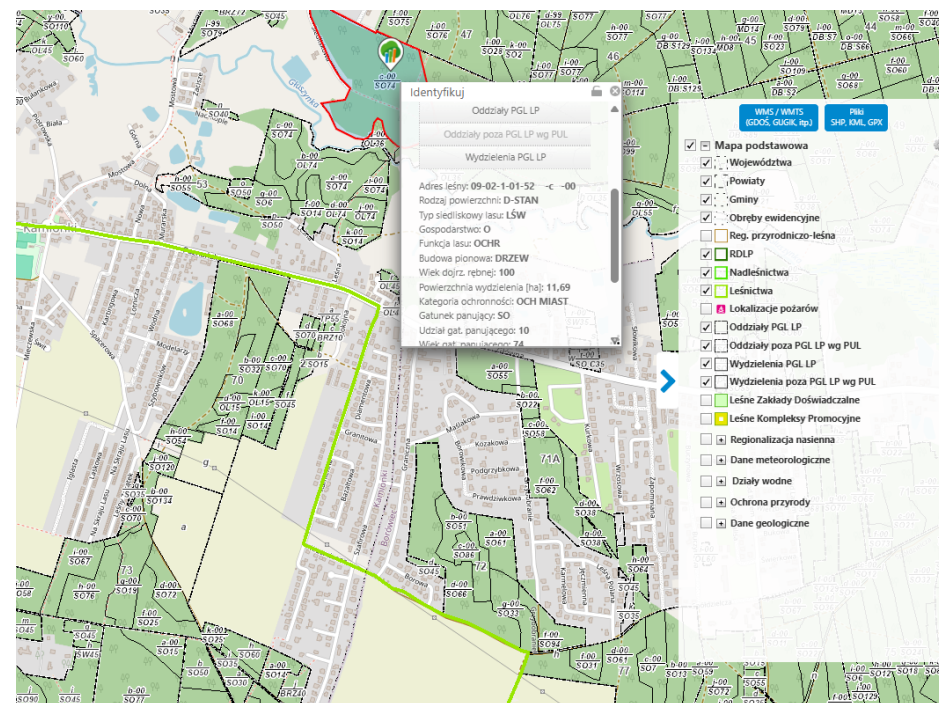
### W jakim celu wykonujemy plan urządzenia lasu (PUL)?

- **Zrównoważone zarządzanie lasami** – zapewnienie równowagi między ochroną przyrody a użytkowaniem lasów w długiej perspektywie
- **Ochrona ekosystemów leśnych** – uwzględnienie obszarów chronionych i działań na rzecz różnorodności
- **Planowanie pozyskania drewna** – określenie, ile drewna można pozyskać, bez naruszania stabilności lasów
- **Dostosowanie gospodarki leśnej do warunków środowiskowych** – uwzględnienie klimatu, gleby i zasobów wodnych



## Plan dostępny dla każdego

- **Działamy transparentnie.** Dlatego przy tworzeniu planu odbywają się konsultacje społeczne. Gotowy plan podlega strategicznej ocenie oddziaływania na środowisku i jest opiniowany przez RDOŚ, IOŚ.
- **Każdy ma wgląd do planu.** Plan urządzenia lasu umieszczamy w internetowym BIP. Do pobrania udostępniamy opis nadleśnictwa (elaborat) i program ochrony przyrody [LINK](#)
- **Sprawdź, co zaplanowaliśmy w znanym Ci fragmencie lasu.** Treść planu trafia także do Banku Danych o Lasach ([bdl.lasy.gov.pl](http://bdl.lasy.gov.pl)). Tutaj każdy może zapoznać się z charakterystyką wybranego wydzielenia leśnego i sprawdzić, jakie prace będziemy prowadzić w tym fragmencie lasu w okresie obowiązywania Planu.
- Bank Danych o Lasach dostępny jest także w wersji [na urządzenia mobilne](#)





# Jak powstaje plan urządzenia lasu?





# Rozmiar zadań zapisanych w Planie Urządzenia Lasu na lata 2019 – 2028

- etat miąższościowy użytków rębnych: 354 122 m<sup>3</sup>
- etat powierzchniowy cięć w użytkowaniu przedrębny (ha) wraz z szacunkowym pozyskaniem (m<sup>3</sup>): 7 000,65 ha i 267 744 m<sup>3</sup>
- projektowana powierzchnia zalesień i odnowień (ha): 1 266,64 ha
- projektowana powierzchni pielęgnowania lasu (ha): 1878,06 ha

Podstawowe definicje z zakresu gospodarki leśnej można znaleźć w [Ustawie o lasach](#)



Warszawa, dnia 2020-02-20

MINISTER KLIMATU

DL-WGL.4100.53.2019

Pan  
dr inż. Andrzej Konieczny  
Dyrektor Generalny  
Lasów Państwowych

*Grzegorz Kwiecień Dyrektor*  
Na podstawie art. 22 ust. 1 ustawy z dnia 28 września 1991 r. o lasach (Dz. U. z 2020 r. poz. 6, z późn. zm.), po rozpatrzeniu wniosku Dyrektora Generalnego Lasów Państwowych z dnia 2 sierpnia 2019 r., znak: ZU.6004.28.2018, **zatwierdzam** plan urządzenia lasu sporządzony dla Nadleśnictwa Babki w Regionalnej Dyrekcji Lasów Państwowych w Poznaniu, na lata 2019 – 2028.

Przedmiotowy plan zawiera:

1. opis lasów i gruntów przeznaczonych do zalesienia, wg stanu na dzień 1 stycznia 2019 r., o powierzchni łącznej 12 297,64 ha,
2. analizę gospodarki leśnej w minionym okresie,
3. program ochrony przyrody,
4. określenie zadań dotyczących:
  - etatu miąższościowego użytków rębnych w ilości 354 122 m<sup>3</sup> grubizny drewna netto,
  - powierzchniowego etatu cięć w użytkowaniu przedrębny – 7 000,65 ha z szacunkowym pozyskaniem w drzewostanach przeznaczonych do użytkowania przedrębno – 267 744 m<sup>3</sup> grubizny drewna netto,
  - projektowanej powierzchni zalesień i odnowień – 1 456,21 ha,
  - projektowanej powierzchni pielęgnowania lasu – 8 784,11 ha,
  - ochrony lasu, w tym również zadań ochrony przeciwpożarowej,
  - gospodarki łowieckiej,
  - potrzeb w zakresie infrastruktury technicznej.

Plan urządzenia lasu dla Nadleśnictwa Babki na lata 2019 – 2028 zawiera zakres planu zadań ochronnych dla obszaru Natura 2000 Ostoja Rogalińska PLB 300017. Na podstawie art. 28 ust. 11a i 11b ustawy z dnia 16 kwietnia 2004 r. o ochronie przyrody (Dz. U. z 2020 r. poz. 55, z późn. zm.) Regionalny Dyrektor Ochrony Środowiska w Poznaniu postanowieniem z dnia 8 marca 2019 r., znak WPN-L611.1.2019.MO, uzgodnił projekt planu urządzenia lasu dla Nadleśnictwa Babki na lata 2019 – 2028 w zakresie zadań ochronnych dla obszaru Natura 2000 Ostoja Rogalińska PLB 300017.

Regionalny Dyrektor Ochrony Środowiska w Poznaniu pismem znak: WPN-1410.2.2019.MO z dnia 28 lutego 2019 r. oraz Wielkopolski Państwowy Wojewódzki Inspektor Sanitarny pismem znak: DN-NS.9011.105.2019 z dnia 5 lutego 2019 r., działając na podstawie art. 54 ust. 1 ustawy z dnia 3 października 2008 r. o udostępnianiu informacji o środowisku i jego ochronie, udziale społeczeństwa w ochronie środowiska oraz o ocenach oddziaływania na środowisko (Dz. U. z 2018 r. poz. 2081, z późn. zm.), zaopiniowali projekt planu urządzenia lasu dla Nadleśnictwa Babki na lata 2019 – 2028 wraz z prognozą oddziaływania na środowisko.

*Z powierzeniem*  
Zdr. Minister  
SEKRETARZ STANU  
*Malgorzata Gajńska*



# Część II

**Co się działo w nadleśnictwie –  
- podsumowanie roku 2025**





## Pozyskanie drewna w 2025 roku (w Nadleśnictwie i w gminie)

**65316 m<sup>3</sup>**

*w tym na terenie gminy Kórnik: 25718 m<sup>3</sup>*

### Drewno użytkowe

64174 m<sup>3</sup>

### Drewno opałowe

8086 m<sup>3</sup>



***Drewno M2 „gałęziówka”***  
**1142 m<sup>3</sup>**



## Partnerzy gospodarczy

**Usługobiorcy – zakłady usług leśnych** – wykonują na rzecz Nadleśnictwa prace z zakresu gospodarki leśnej (pozyskanie drewna, hodowla i ochrona lasu, nasiennictwo, utrzymanie obiektów leśnych...) – w 2025 roku wykonali prace o wartości **8 525 802 zł**.

Byli to następujący przedsiębiorcy: Z.U.L. „TYMEK” Tomasz Jankowiak, PIOTROWSKI Piotr, PRZEDSIĘBIORSTWO USŁUGLEŚNO - TARTACZNYCH ADRIAN KWAŚNIEWSKI, PAWEŁ KIEL "LASPARK" ZAKŁAD USŁUG LEŚNYCH

### **Nabywcy drewna:**

W 2025 roku sprzedawaliśmy drewno (w łącznej ilości 58068 m<sup>3</sup>) 108 przedsiębiorcom z terenu całego kraju, także lokalnym z terenu gminy Kórnik, np. P.P.H. ELDREW Błażej Owsiany czy P.P.U.H. EKSPORT-IMPORT"WALDI" Grażyna Szczepaniak, EOC SP. Z O.O.

Obsłużyliśmy także indywidualnych nabywców detalicznych - w 1 105 transakcjach sprzedaliśmy 9177 m<sup>3</sup> drewna, przede wszystkim opałowego.



## Hodowla lasu – w nadleśnictwie

Wprowadzanie kolejnego pokolenia lasu to prace z zakresu odnowienia i zalesienia. Natomiast trzebieże, czyszczenia i pielęgnacje to prace prowadzone w młodych drzewostanach.

[Odnowienia](#) – 98 ha

[Zalesienia](#) – 0,64 ha

[Trzebieże](#) – 813 ha

[Czyszczenia](#) – 224 ha

[Pielęgnacje](#) – 464 ha



Podstawowe definicje z zakresu hodowli lasu można znaleźć w „[Zasadach Hodowli Lasu](#)”



## Hodowla lasu

*Odnowienia*                      *98 ha*

*Trzebieże*                        *813 ha*

*Czyszczenia*                    *224 ha*



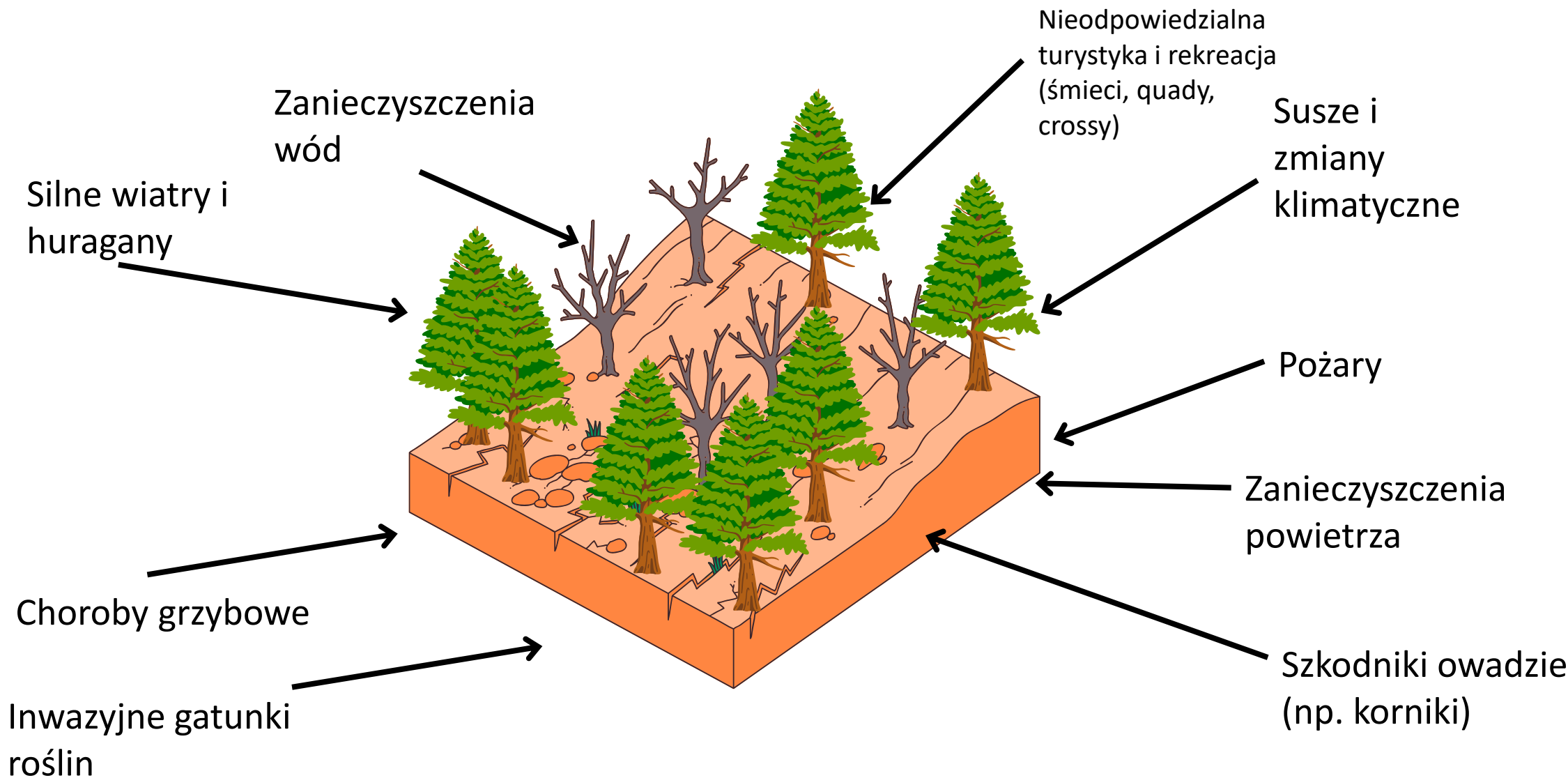
23,54 ha  
samosiew  
(odnowienie  
naturalne)

74,46 ha  
sadzenie





# Zagrożenia dla lasów





## Zagrożenia i przeciwdziałanie zagrożeniom

- pozyskanie posuszu ponad 6061 m<sup>3</sup>,
- liczba i powierzchnia pożarów – 8 pożarów o łącznej powierzchni 1,68 ha





## Zagrożenia i przeciwdziałanie zagrożeniom

### Przeciwdziałanie zagrożeniom

- ochrona przeciwpożarowa – koszty w roku 2025 wyniosły 163.935 zł (utrzymanie i przegląd sprzętu, patrole lotnicze, szkolenia z zakresu ppoż., dozorowanie i dogaszanie, utrzymanie kamer, samochodu ppoż., pełnienie dyżurów, utrzymanie zbiorników w leśnictwach)





## Zagrożenia i przeciwdziałanie zagrożeniom

- Walcząc z negatywnymi skutkami występowania m.in. korników i jemioły pozyskaliśmy ponad **4117 m<sup>3</sup>** drewna w ramach tzw. cięć sanitarnych.
- Oprócz ww. patogenów stabilności drzewostanów zagrażały również: obniżenie poziomu wód gruntowych, susza, szkody od zwierzyny płowej, grzybów (np. huba korzeni) i chrabąszczy (pędraki).





## Ochrona lasu

Zabezpieczanie upraw przed zwierzyną (jeleń, daniel, sarna)  
(grodzenie, pakutowanie,): **183 ha**





## Ochrona lasu – w nadleśnictwie

Ważniejsze zadania z zakresu ochrony lasu:

- sprzątanie śmieci: zebraliśmy 550 m<sup>3</sup> porzuconych odpadów (co odpowiada pojemności 4583 przydomowych kubłów na śmieci!!), wydając na to 95 293 zł
- prognozowanie zagrożenia od owadów zostało wykonane m. in. poprzez [jesienne poszukiwania szkodników pierwotnych sosny](#) oraz monitorowanie pułapek feromonowych





## Ochrona przyrody

Obecnie na terenie Nadleśnictwa Babki znajduje się 11 stref ochrony miejsc rozrodu i bytowania ptaków.

W 2025 roku zlikwidowano 1 strefę ochrony ostoi, miejsca rozrodu i regularnego przebywania kani rudej *Milvus milvus* w Nadleśnictwie Babki, leśnictwo Mechlin, ustalone decyzją Regionalnego Dyrektora Ochrony Środowiska w Poznaniu z 17 lutego 2010 r.





## Ochrona przyrody

- udział w restytucji jarzębu brekinii i cisa pospolitego,
- monitoring stref z gniazdami bociana czarnego i bielika,
- wizje lokalne i stały monitoring przed każdą pracą leśną w związku z występowaniem roślin chronionych oraz wszelkich miejsc gniazdowania ptaków,
- konserwacja, czyszczenie i zawieszanie nowych budek lęgowych dla ptaków,
- aktualizacja opracowania przyrodniczego dla użytku ekologicznego „Darzybór”





## Ochrona przyrody

- trwa drugi etap identyfikacji i wyznaczania potencjalnych starolasów. Nadleśnictwo Babki przeprowadziło kontrolę terenową zgodnie z Instrukcją wypełniania karty weryfikacyjnej opracowaną przez MKiŚ we współpracy z Instytutem Ochrony Środowiska. Weryfikacja terenowa w Nadleśnictwie Babki została zakończona, a karty weryfikacji przesłane do MKiŚ.
- Instalacja 15 platform gniazdowych dla kani





# Gospodarowanie gruntami

W 2024 roku zakupiono **19,33 ha** lasów i gruntów do zalesienia.

W tym samym roku przekazaliśmy:

- **0,35 ha** na cele inwestycji drogowych (budowa ulic Heweliusza w Zalasewie (gm. Swarzędz), rozbudowa drogi powiatowej 2465P w m. Radzewice (gm. Mosina) i budowa ul. Radiowej w Koninku (gm. Kórnik).



## KUPIMY TWÓJ LAS

**Masz las lub grunt do zalesienia przylegający do Lasów Państwowych lub znajdujący się w pobliżu gruntów LP i chcesz go sprzedać?**

**1**

Sprawdź w zasięgu jakiego nadleśnictwa znajduje się grunt, ustal numer działki ewidencyjnej.

**2**

Skontaktuj się z nadleśnictwem, przekaz mu ofertę sprzedaży.

**3**

Nadleśnictwo oceni przydatność oferowanego gruntu i zleci rzeczoznawcy wycenę wskazanej działki oraz zaproponuje cenę nabycia.





## Działania na rzecz społeczności lokalnych

- Warsztaty z budowania domków dla owadów w CEiPD
- sadzenie drzew pamiątkowych w Lesie Nowożeńców,
- Zielone Punkty Kontrolne,
- przekazanie ponad 34 tys. zł na cele społeczno – użyteczne (w tym ochronę przyrody). Szczegółowa informacja na ten temat publikowana jest w BIP.





# Działania na rzecz społeczności lokalnych

## podsumowanie działalności edukacyjnej w 2025 roku

Forma edukacji	Ogółem			w tym:			
	Liczba zajęć <sup>3</sup>	Liczba uczestników	Udział % uczestników	Dzieci przedszkolne 3 do 6 lat	Dzieci i młodzież szkół podstawowych 7-15 lat	Młodzież szkół ponadpodstawowych 16-19 lat	Studenci i dorośli, powyżej 19 lat
Zajęcia terenowe i wycieczki z przewodnikiem	40	2 690	45%	700	889	0	1104
Zajęcia w izbie leśnej nadl.	50	1 093	18%	0	948	16	129
Spotkania z leśnikiem w szkołach	6	180	3%	60	120	0	0
Spotkania edukacyjne z leśnikiem poza szkołą (w Domu Kultury, Muzeum, Urzędzie Gminy itp.)	0	0	0.0	0	0	0	0
Konkursy leśne (wiedzy, plastyczne, literackie itp.) <sup>2</sup>	0	0	0.0	0	0	0	0
Akcje, imprezy okolicznościowe	21	2 076	34%	310	733	220	813
Wystawy edukacyjne	0	0	0.0	0	0	0	0
Razem	X	6 039	100.0	1 070	2 687	236	2 046
Inne, np. festyny, targi itp.	X			X	X	X	X



Lasy Państwowe

# Działania na rzecz społeczności lokalnych

*podsumowanie działalności edukacyjnej w 2025 roku*





## Działania na rzecz społeczności lokalnych – konsultacje społeczne

13 stycznia 2025 odbyło się spotkanie w sprawie informacji na temat cieć rębnych z przedstawicielami stowarzyszenia „Zielony Peryskop” oraz mieszkańcami Borówca, Kamionek i Szczytnik.

Szczegółowe informacje dotyczące lasów o zwiększonej funkcji społecznej można znaleźć [tutaj](#).



## Działania na rzecz społeczności lokalnych – wyznaczanie lasów o wiodącej funkcji społecznej

- W 2024 Nadleśnictwo Babki znalazło się w grupie trzech nadleśnictw wokół miasta Poznania, dla których powołano **lokalny zespół ds. lasów o zwiększonej funkcji społecznej**, który wypracował propozycję zasięgu tzw. lasów społecznych. Link do całej podstawy procesu tworzenia LZFS, a także przebieg prac zespołu.
- Link do mapy z propozycją obszaru lasów o wiodącej funkcji społecznej na terenie zarządzanym przez Nadleśnictwo Babki.
- Propozycja powierzchni zasięgu lasów o wiodącej funkcji społecznej w Nadleśnictwie Babki wynosi ponad **6290** ha!





## Finanse

- przychody nadleśnictwa: 19339 tys. zł (w tym: 16654 tys. zł ze sprzedaży drewna)
- koszty nadleśnictwa: 17 079 tys. zł
- wykorzystanie środków funduszu leśnego: 37 tys. zł na zakup maszyny wykorzystywanej w gospodarce leśnej – wał do pielęgnacji gleby WPK „Krokowskiego”.
- do budżetu państwa przekazaliśmy 3285 tys. zł podatku VAT;
- **podatki i opłaty lokalne: 576 tys. zł, w tym do gminy Kórnik: 201 tys. zł.**





# Część III

**Co będzie się działo w nadleśnictwie?  
plany 2025**



## Planowane pozyskanie drewna w 2026 roku (w Nadleśnictwie i w gminie)

**66 000 m<sup>3</sup>**

w tym na terenie gminy Kórnik: 28115 m<sup>3</sup>

### Drewno użytkowe

62 000 m<sup>3</sup>

### Drewno opałowe

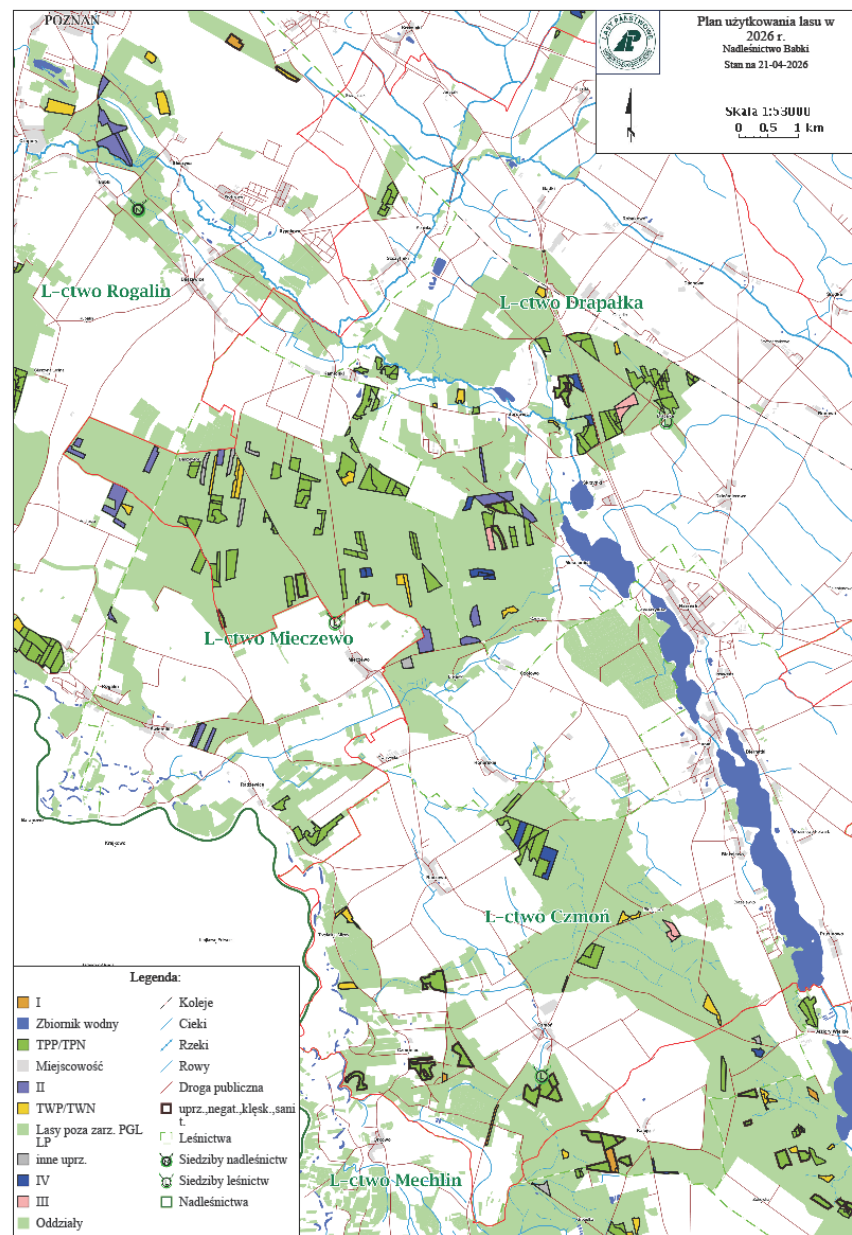
9490 m<sup>3</sup>





## Pozyskanie drewna – plan na 2026 rok

W roku 2026 na terenie gminy Kórnik planujemy pozyskać drewno z cięć rębnych - zrębów oraz przedrębnych – trzebieży.





## Inne zadania gospodarcze – plan na 2026 rok

Odnowienia – 33 ha

Trzebieże – 865 ha

Czyszczenia – 204 ha

Pielegnacje – 252 ha





## Wydarzenia i inne okoliczności, które mogą angażować społeczność lokalną:

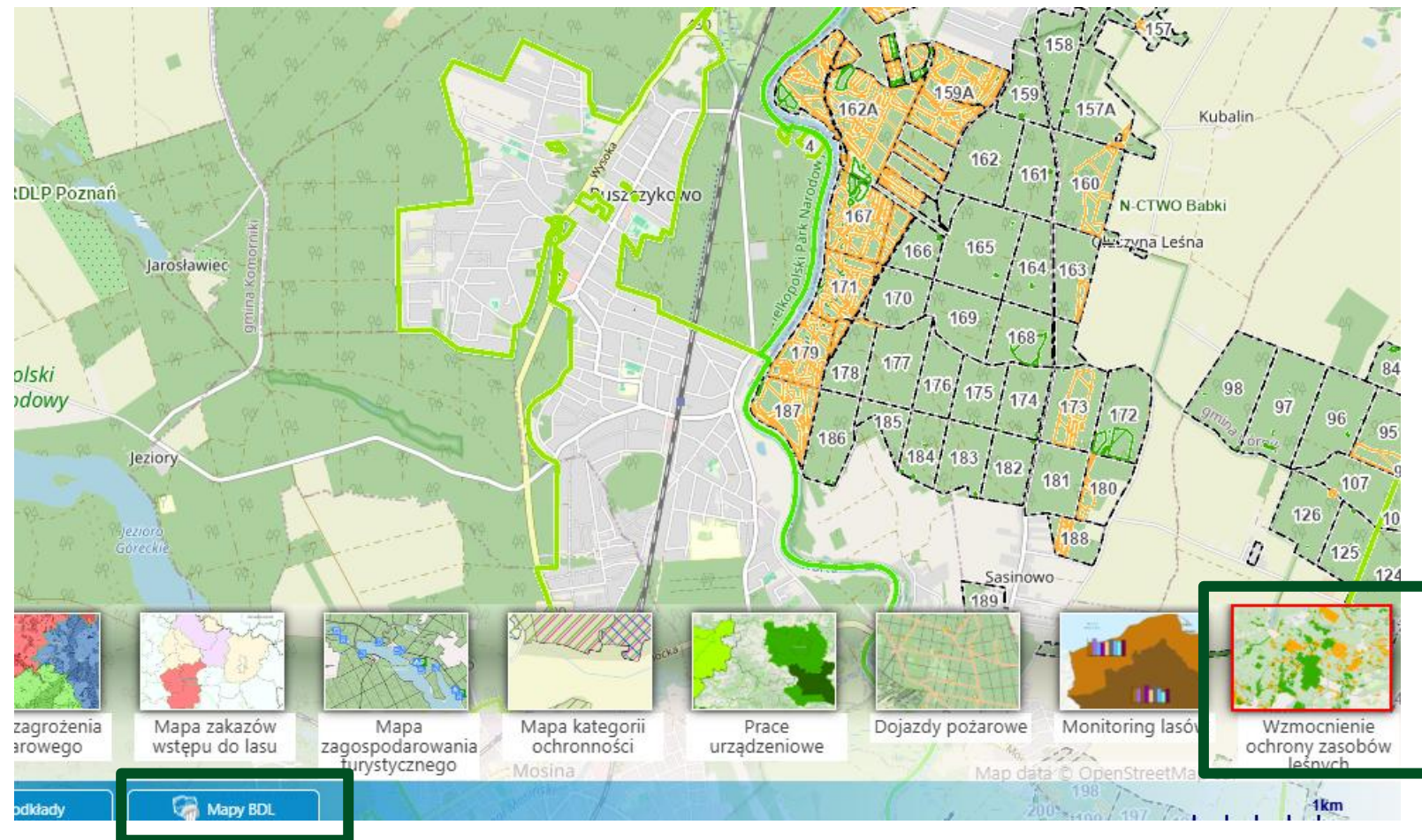
- Kórnickie Dni Nauki
- Quest Kamionki.
- Na terenie lasu tuleckiego odbędzie się kolejna edycja społecznego sprzątania (data).
- Sadzenie pamiątkowych drzewek w [Lesie Nowożeńców](#) (5 kwietnia + termin jesienny).
- Przedsiębiorcy z terenu działania nadleśnictwa rezerwują terminy i lokalizacje na wspólne sadzenie lasu w ramach firmowego wolontariatu pracowniczego.

## Obszary planowane do objęcia ochroną:

- **rezerwaty „Dęby Rogalińskie” oraz „Bory Czmońskie”** – oba obszary są w trakcie weryfikacji przez Regionalną Dyрекcję Ochrony Środowiska w Poznaniu. Trwa proces wyznaczania obszarów cennych przyrodniczo według [kryteriów i wytycznych ustalonych podczas Ogólnopolskiej Narady o Lasach](#). Na bieżąco zgłaszamy do Dyrektora RDOŚ potrzebą ochrony miejsc lęgowych gatunków chronionych (w szczególności ptaków).



Propozycja wytypowanych obszarów cennych przyrodniczo opublikowana została w [Banku Danych o Lasach](#), jako informacja na temat wzmocnienia ochrony leśnych zasobów przyrodniczych.





## Kontakt

- Nadleśnictwo Babki, Babki 2, 61-160
- mail: [babki@poznan.lasy.gov.pl](mailto:babki@poznan.lasy.gov.pl)
- adres Elektronicznej Skrzynki Podawczej ePUAP: /pgl\_lp\_0902/SkrytkaESP
- adres do e-Doręczeń: AE:PL-46927-76658-WGDGE-18
- konsultant ds. kontaktów społecznych: Damian Grzybowski, tel. 530 235 167