

UCHWAŁA NR XXIII/353/2026
RADY MIASTA I GMINY KÓRNIK

z dnia 25 marca 2026 r.

w sprawie pomnika przyrody na terenie Gminy Kórnik

Na podstawie art. 7 ust. 1 pkt 1 i art. 18 ust. 2 pkt 15 ustawy z dnia 8 marca 1990 r. o samorządzie gminnym (Dz. U. z 2025 r. poz., 1153 i 1436) oraz art. 44 ust. 1 i 2 i art. 45 ust. 1 ustawy z dnia 16 kwietnia 2004 r. o ochronie przyrody (Dz. U. z 2025 r. poz., 13) Rada Miasta i Gminy Kórnik, po uzgodnieniu z Regionalnym Dyrektorem Ochrony Środowiska w Poznaniu, uchwała, co następuje:

§ 1. 1. Ustanawia się pomnikiem przyrody aleję stu osiemdziesięciu czterech drzew gatunku kasztanowiec biały (*Aesculus hippocastanum*) o obwodach pni określonych zgodnie z załącznikiem nr 1 do niniejszej uchwały pn: "Tabela inwentaryzacyjna" (część opracowania: „Inwentaryzacja i gospodarka drzewostanem”) mierzonych na wysokości 1,3 m, rosnącą na nieruchomości o numerze ewidencyjnym 304/9, obręb Dziećmierowo, stanowiącej własność Miasta i Gminy Kórnik oraz 306/4, obręb Dziećmierowo, stanowiącej własność Parafii Rzymsko - Katolickiej p.w. Wszystkich Świętych.

2. Pomnik przyrody – aleja drzew – otrzymuje nazwę „PALESTYNKA”.

3. Współrzędne określające położenie pomnika przyrody zostały wskazane w załączniku nr 2 do niniejszej uchwały pn: „Wykaz współrzędnych”.

§ 2. Położenie pomnika przyrody, o którym mowa w § 1, określa załącznik nr 3 do niniejszej uchwały pn: "Palestynka - aleja drzew - mapa".

§ 3. Celem ochrony pomników przyrody wymienionych w § 1 jest zachowanie wartości przyrodniczych, naukowych, krajobrazowych oraz wyróżniających je na tle innych obiektów.

§ 4. Sprawowanie nadzoru nad pomnikami przyrody wymienionymi w § 1, powierza się Burmistrzowi Miasta i Gminy Kórnik.

§ 5. W stosunku do pomnika przyrody, o którym mowa w § 1, w ramach ochrony czynnej, ustala się możliwość:

- 1) wykonywania zabiegów pielęgnacyjnych i zabezpieczających koronę;
- 2) zabezpieczania ubytków i ran powierzchniowych pnia.

§ 6. W stosunku do pomnika przyrody, o którym mowa w § 1, wprowadza się następujące zakazy:

- 1) niszczenia, uszkodzenia lub przekształcania obiektu;
- 2) wykonywania prac ziemnych trwale zniekształcających rzeźbę terenu;

3) uszkodzania i zanieczyszczania gleby;

4) zmiany sposobu użytkowania ziemi;

5) umieszczania tablic reklamowych.

§ 7. Traci moc uchwała Rady Miejskiej w Kórniku nr XXXII/369/2004 z dnia 27 października 2004 r. w sprawie ustanowienia pomnika przyrody (Dz. Urz. Woj. Wielk. z 2004 r. nr 168, poz. 3627).

§ 8. Wykonanie uchwały powierza się Burmistrzowi Miasta i Gminy Kórnik.

§ 9. Uchwała podlega ogłoszeniu w Dzienniku Urzędowym Województwa Wielkopolskiego.

§ 10. Uchwała wchodzi w życie po upływie 14 dni od dnia ogłoszenia.

Przewodnicząca Rady miasta i Gminy Kórnik

Anna Maria Andrzejewska

Załącznik nr 1 do uchwały nr XXIII/353/2026
Rady Miasta i Gminy Kórnik
z dnia 25 marca 2026 r.

Tabela inwentaryzacyjna

Źródło: „Inwentaryzacja i gospodarka drzewostanem” opracowanie soliter Pracownia Architektury Krajobrazu mgr inż. Janusz Kamyczek, 2025 r.

Nr invent.	Nazwa łacińska	Nazwa polska	Obw. pnia na 130 (cm)	Wysokość (m)	Szerokość Korony (m)	Wychylenie (stopnie)	Rozwidlenia U i V-kształne	Uszkodzenia pni	Posusz (%)	Gospodarka drzewostanem			Uwagi
										A	K	P	
1	<i>Aesculus hippocastanum</i>	Kasztanowiec biały	156	11	11		U na 4,5m		5%	✓			Zagojone rany po cięciach technicznych, karmnik na 2,5m.
2	<i>Aesculus hippocastanum</i>	Kasztanowiec biały	103	15	10				5%	✓			Zagojone rany po cięciach technicznych.
3	<i>Aesculus hippocastanum</i>	Kasztanowiec biały	163	19	12		U na 2,5m		5%	✓			Zagojone rany po cięciach technicznych.
4	<i>Aesculus hippocastanum</i>	Kasztanowiec biały	138	18	10		U na 2,5m		5%	✓			Zagojone rany po cięciach technicznych.
5	<i>Aesculus hippocastanum</i>	Kasztanowiec biały	187	20	15		V na 1,5m i U na 3m		10%			✓	Zagojone rany po cięciach technicznych, złamany konar na 5m, suche gałęzie do wycięcia na wysokości 6-8m, zalecane cięcie sanitarne.
6	<i>Aesculus hippocastanum</i>	Kasztanowiec biały	137	18	12		U na 3,5m		5%			✓	Złamany konar na 2m, korona lekko jednostronna, zalecane cięcie sanitarne.
7	<i>Aesculus hippocastanum</i>	Kasztanowiec biały	108	18	12	3° na SE	U na 4m		5%			✓	Zagojone rany po cięciach technicznych, zalecane cięcie sanitarne.
8	<i>Aesculus hippocastanum</i>	Kasztanowiec biały	151	18	12		U na 2m	Od 3,5-4,5m	3%			✓	Pierwszy ubytek powierzchniowy częściowo zagojony, drugi ubytek powierzchniowy na drugim pnieniu od 5-5,5m częściowo zagojony, zalecane cięcie sanitarne.
9	<i>Aesculus hippocastanum</i>	Kasztanowiec biały	126	18	13		U na 2m			✓			Zagojone rany po cięciach technicznych, karmnik na 3m.
10	<i>Aesculus hippocastanum</i>	Kasztanowiec biały	144	18	13	10° na S	U na 2,5m		5%	✓			Zagojone rany po cięciach technicznych.
11	<i>Aesculus hippocastanum</i>	Kasztanowiec biały	155	17	12		U na 2,2m i U na 2,6m		5%			✓	Zagojone rany po cięciach technicznych, zalecane cięcie sanitarne.



12	<i>Aesculus hippocastanum</i>	Kasztanowiec biały	95	11	8	10° n aSE	2 x U na 1,8m	Od 1-1,6m pęknięcie korowiny pnia	5%		✓	Zagojone rany po cięciu technicznym, zalecane cięcie sanitarne.
13	<i>Aesculus hippocastanum</i>	Kasztanowiec biały	141	15	11		U na 2,5m i U na 6,5m	Niewielki ubytek względny po cięciu	5%		✓	Karmnik na 3m, zalecane cięcie sanitarne.
14	<i>Aesculus hippocastanum</i>	Kasztanowiec biały	87	15	10		U na 5m		5%		✓	Zalecane cięcie sanitarne.
15	<i>Aesculus hippocastanum</i>	Kasztanowiec biały	168	20	13		U na 3m i U na 4,5m i U na 5 m		5%		✓	Zagojone rany po cięciu technicznym, zalecane cięcie sanitarne.
16	<i>Aesculus hippocastanum</i>	Kasztanowiec biały	164	13	12	12°E		Zagojona listwa od 0-2m	20%		✓	Zagojone rany po cięciu technicznym, martwy konar na 4,5m, korona jednostronna, zalecane cięcie sanitarne.
17	<i>Aesculus hippocastanum</i>	Kasztanowiec biały	133	16	11				5%		✓	Zagojone rany po cięciu technicznym, wiszące martwe gałęzie, karmnik na 3m, zalecane cięcie sanitarne.
18	<i>Aesculus hippocastanum</i>	Kasztanowiec biały	146	15	11		2 x U na 2m		5%		✓	Zagojone rany po cięciu technicznym, cięcie sanitarne.
19	<i>Aesculus hippocastanum</i>	Kasztanowiec biały	160	16	14		U na 3m i U na 5,5m		5%		✓	Zagojone rany po cięciu technicznym, zalecane cięcie sanitarne.
20	<i>Aesculus hippocastanum</i>	Kasztanowiec biały	186	18	14		U na 2m i 2 x U na 3m		5%		✓	Zagojone rany po cięciu technicznym, zalecane cięcie sanitarne.
21	<i>Aesculus hippocastanum</i>	Kasztanowiec biały	112	16	11				5%		✓	Karmnik na 2,5m, zagojone rany po cięciu technicznym, zalecane cięcie sanitarne.
22	<i>Aesculus hippocastanum</i>	Kasztanowiec biały	154	17	13		U na 2,5m i U na 3m	Zagojona listwa	10%		✓	Zagojone rany po cięciu technicznym, martwe gałęzie wysoko w koronie, zalecane cięcie sanitarne.
23	<i>Aesculus hippocastanum</i>	Kasztanowiec biały	178	15	13		U na 4m i U na 5,5m		10%		✓	zagojone rany po cięciu technicznym, martwe gałęzie wysoko w koronie, zalecane cięcie sanitarne.

24	<i>Aesculus hippocastanum</i>	Kasztanowiec biały	105	9	9		U na 1,8m	Lekkie ubytki wstępne po cięciu technicznym		✓			Korona jednostronna w kierunku S, górą łukowata wybiegnięta na S.
25	<i>Aesculus hippocastanum</i>	Kasztanowiec biały	219	18	14		2 x V na 2m, V na 2,5m i V na 3m	Od 3-3,4m ubytek wstępny	10%			✓	Zagojone rany po cięciu technicznym, martwe gałęzie wysoko w koronie, karmnik na 3m, zalecane cięcie sanitarne.
26	<i>Aesculus hippocastanum</i>	Kasztanowiec biały	102	16	14					✓			Zagojone rany po cięciu technicznym, korona częściowo jednostronna.
27	<i>Aesculus hippocastanum</i>	Kasztanowiec biały	141	17	14					✓			Zagojone rany po cięciu technicznym.
28	<i>Aesculus hippocastanum</i>	Kasztanowiec biały	150	16	13		U na 2,5m i U na 4,5		5%			✓	Zagojone rany po cięciu technicznym, martwe gałęzie wysoko w koronie, brak karmnika na 3m, zalecane cięcie sanitarne.
29	<i>Aesculus hippocastanum</i>	Kasztanowiec biały	150	16	13		2 x U na 3,5m		5%			✓	Zagojone rany po cięciu technicznym, pień wieloprzewodnikowy, zalecane cięcie sanitarne.
30	<i>Aesculus hippocastanum</i>	Kasztanowiec biały	164	18	14		U na 2m i 2 x U na 3,5m		5%			✓	Zagojone rany po cięciu technicznym, martwe gałęzie wysoko w koronie, zalecane cięcie sanitarne.
31	<i>Aesculus hippocastanum</i>	Kasztanowiec biały	164	17	14		U na 1,8m i U na 2m	Złamany przewodnik				✓	Brak przewodnika, zachwiana statyka drzewa, do przycięcia złamany przewodnik, zalecane cięcie sanitarne.
32	<i>Aesculus hippocastanum</i>	Kasztanowiec biały	154	16	14	10°n aS		Ubytek wstępny 0,8-1,2m	5%			✓	Zagojone rany po cięciu technicznym, martwe gałęzie wysoko w koronie, karmnik na 3m, zalecane cięcie sanitarne.
33	<i>Aesculus hippocastanum</i>	Kasztanowiec biały	94	15	11				5%			✓	Zagojone rany po cięciu technicznym, zalecane cięcie sanitarne.
34	<i>Aesculus hippocastanum</i>	Kasztanowiec biały	171	16	13		2 x U na 3m		5%			✓	Zagojone rany po cięciu technicznym, martwe gałęzie wysoko w koronie, zalecane cięcie sanitarne.

35	<i>Aesculus hippocastanum</i>	Kasztanowiec biały	129	15	12			Niewielkie ubytki wgłębne po cięciu technicznym na wys. 2-3m		✓		
36	<i>Aesculus hippocastanum</i>	Kasztanowiec biały	136	16	12				5%		✓	Zagojone rany po cięciu technicznym, martwe gałęzie wysoko w koronie, karmnik na 3m, zalecane cięcie sanitarne.
37	<i>Aesculus hippocastanum</i>	Kasztanowiec biały	150	17	13		V na 5m		15%		✓	Zagojone rany po cięciu technicznym, martwe gałęzie wysoko w koronie, zalecane cięcie sanitarne.
38	<i>Aesculus hippocastanum</i>	Kasztanowiec biały	137	15	14		U na 2,5m		5%		✓	Zagojone rany po cięciu technicznym, przycięte korzenie wzdłuż drogi, zalecane cięcie sanitarne.
39	<i>Aesculus hippocastanum</i>	Kasztanowiec biały	117	15	12	5° na S			10%		✓	Zagojone rany po cięciu technicznym, martwe gałęzie wysoko w koronie, zalecane cięcie sanitarne.
40	<i>Aesculus hippocastanum</i>	Kasztanowiec biały	150	16	7		U na 3m		75%		✓	Martwy przewodnik, konary leżące pod koroną, złamany pień na wysokości 4,5m i 7,5m, wiszące konary, karmnik na 3m, korona zamierająca, zalecana pielęgnacja - ścięcie korony (próba jej odmłodzenia).
41	<i>Aesculus hippocastanum</i>	Kasztanowiec biały	143	14	12		3 x U na 3,5m		5%		✓	Zagojone rany po cięciu technicznym, korona częściowo jednostronna, zalecane cięcie sanitarne.
42	<i>Aesculus hippocastanum</i>	Kasztanowiec biały	137	16	12	12° na SE			15%		✓	Zagojone rany po cięciu technicznym, martwe gałęzie wysoko w koronie, zalecane cięcie sanitarne.
43	<i>Aesculus hippocastanum</i>	Kasztanowiec biały	176	17	14		V na 2m i 2 x U na 2,5m	Ubytek powierzchniowy na wys. 1-2m	10%		✓	Zagojone rany po cięciu technicznym, martwe gałęzie wysoko w koronie, zalecane cięcie sanitarne.

44	<i>Aesculus hippocastanum</i>	Kasztanowiec biały	90	14	11		U na 2m i U na 3m		5%		✓	Zagojone rany po cięciu technicznym, martwe gałęzie wysoko w koronie, brak wyraźnego przewodnika, zalecane cięcie sanitarne.
45	<i>Aesculus hippocastanum</i>	Kasztanowiec biały	140	16	10	8° na S	2 x U na 3m		5%		✓	Zagojone rany po cięciu technicznym, martwe gałęzie wysoko w koronie, zalecane cięcie sanitarne.
46	<i>Aesculus hippocastanum</i>	Kasztanowiec biały	176	16	12		U na 2m		10%		✓	Zagojone rany po cięciu technicznym, martwe gałęzie wysoko w koronie, zalecane cięcie sanitarne.
47	<i>Aesculus hippocastanum</i>	Kasztanowiec biały	109	14	11	15° na S		Uszkodzenie powierzchni we pnia od podstawy do 1m oraz ubytek wgłębny na 2m po cięciu technicznym	10%		✓	Zagojone rany po cięciu technicznym, ubytek wgłębny na wysokości 5-6,5m, martwe gałęzie wysoko w koronie, przewodnik łukowaty górą wygięty na południe 15° ubytek wgłębny od wysokości 4-5m, zalecane cięcie sanitarne.
48	<i>Aesculus hippocastanum</i>	Kasztanowiec biały	198	17	12	5° na SE	3 x U na 2,2m i 2 x U na 4m	Ubytek wgłębny od 1,8m-4m	10%		✓	Karmnik na 2,5m, zagojone rany po cięciu technicznym, martwy konar złamany na wysokości 8m, do rozważenia usunięcie martwego konara, zalecane cięcie sanitarne.
49	<i>Aesculus hippocastanum</i>	Kasztanowiec biały	134	17	13		Mocno zrośnięte V na 2,2m	Ubytek powierzchniowy na wysokości 1m-2,2m, ubytek powierzchniowy od 2,2-6,5m	3%		✓	Zagojone rany po cięciu technicznym, zalecane cięcie sanitarne.

50	<i>Aesculus hippocastanum</i>	Kasztanowiec biały	183	17	13		V na 2m i V na 2,5m	Ubytek powierzchniowy od 1,7m-2,2m od prawdopodobnego wyłamania konaru, ubytek powierzchniowy od 3-5m za gojony, ubytek powierzchniowy od 7-7,5m	10%		✓	Korona wieloprzewodnikowa, korona częściowa jednostronna, zagojone rany po cięciu technicznym, martwe gałęzie wysoko w koronie, zalecane cięcie sanitarne.
51	<i>Aesculus hippocastanum</i>	Kasztanowiec biały	130	17	13			Niewielki ubytek powierzchniowy 3m-4m		✓		Zagojone rany po cięciu technicznym.
52	<i>Aesculus hippocastanum</i>	Kasztanowiec biały	153	18	12		U na 2,2m		10%		✓	Karmnik na 3m, korona wieloprzewodnikowa, zagojone rany po cięciu technicznym, zalecane cięcie sanitarne.
53	<i>Aesculus hippocastanum</i>	Kasztanowiec biały	137	19	14		5 x U na 2,8m	Od 0,5m–1,8 ubytek wgłębny	10%		✓	Korona wieloprzewodnikowa, korona częściowo jednostronna, zalecane cięcie sanitarne.
54	<i>Aesculus hippocastanum</i>	Kasztanowiec biały	192	15	14		3x U na 2,5m		5%		✓	Korona wieloprzewodnikowa, zagojone rany po cięciu technicznym, zalecane cięcie sanitarne.
55	<i>Aesculus hippocastanum</i>	Kasztanowiec biały	172	17	13	10° n aSE		Ubytek powierzchniowy 0-10m, ubytek wgłębny od 2-3m	10%		✓	Karmnik na 2,5m, między 54 a 55 bez czarny (<i>Sambucus nigra</i>) - 2 sztuki, zalecane cięcie sanitarne.

56	<i>Aesculus hippocastanum</i>	Kasztanowiec biały	157	15	12	Pień wychylony u podstawy 10° na SW	3xU na 2,5m	Pień porośnięty bluszczem do wysokości 8m	5%		✓	Korona wieloprzewodnikowa, zagojone rany po cięciu technicznym, zalecane cięcie sanitarne.
57	<i>Aesculus hippocastanum</i>	Kasztanowiec biały	160	18	13	5°SE	U na 4m i U na 5,5m		5%		✓	Zagojone rany po cięciu technicznym, zalecane cięcie sanitarne.
58	<i>Aesculus hippocastanum</i>	Kasztanowiec biały	133	17	12	Przewodnik gałątko wato wygięty na 10° SE	U na 4,5m	Niewielki ubytek wgłębny u podstawy pnia	5%		✓	Zagojone rany po cięciu technicznym, zalecane cięcie sanitarne.
59	<i>Aesculus hippocastanum</i>	Kasztanowiec biały	161	20	11		V na 2,5m, U na 5m	Powierzchniowe uszkodzenie pnia od podstawy do 8m	10%		✓	Korona częściowo jednostronna, częściowo wygięta, pnie zrośnięte na 3m, zagojone rany po cięciu technicznym, martwe gałęzie wysoko w koronie, zalecane cięcie sanitarne.
60	<i>Aesculus hippocastanum</i>	Kasztanowiec biały	182	20	13		U na 4m		15%		✓	Karmnik na 2,5m, zagojone rany po cięciu technicznym, korona częściowo jednostronna, martwe gałęzie wysoko w koronie, zalecane cięcie sanitarne.
61	<i>Aesculus hippocastanum</i>	Kasztanowiec biały	153	20	13	5° na SE		Uszkodzenie powierzchniowe częściowo zagojone od 2,5-5,5m	10%		✓	Zagojone rany po cięciu technicznym, martwe gałęzie wysoko w koronie, zalecane cięcie sanitarne.

62	<i>Aesculus hippocastanum</i>	Kasztanowiec biały	95	19	11				10%		✓	Zagojone rany po cięciu technicznym, korona wybiegnięta, cięcie sanitarne.
63	<i>Aesculus hippocastanum</i>	Kasztanowiec biały	203	20	16		2 x U na 2m i V na 4m	Ubytek powierzchni wy pnia od 4,5-5,5m	10%		✓	Zagojone rany po cięciu technicznym, martwe gałęzie wysoko w koronie, korona wybiegnięta częściowo jednostronna, wieloprzewodnikowa, złamana gałąź na 5m, zalecane cięcie sanitarne.
64	<i>Aesculus hippocastanum</i>	Kasztanowiec biały	130	19	13					✓		Korona częściowo jednostronna, zagojone rany po cięciu technicznym.
65	<i>Aesculus hippocastanum</i>	Kasztanowiec biały	147	19	15		U na 6m		5%		✓	Karmnik na 2,5m, zagojone rany po cięciu technicznym, między 65 a 66 bez czarny (<i>Sambucus nigra</i>), zalecane cięcie sanitarne.
66	<i>Aesculus hippocastanum</i>	Kasztanowiec biały	216	21	15		2 x U na 2,5m i V na 2,2m		15%		✓	Zagojone rany po cięciu technicznym, martwe gałęzie wysoko w koronie, zalecane cięcie sanitarne.
67	<i>Aesculus hippocastanum</i>	Kasztanowiec biały	90	16	12		U na 4,5m			✓		Między 67 a 68 bez czarny (<i>Sambucus nigra</i>).
68	<i>Aesculus hippocastanum</i>	Kasztanowiec biały	174	18	15		U na 3m i U na 5m		5%		✓	Zagojone rany po cięciu technicznym, zalecane cięcie sanitarne.
69	<i>Aesculus hippocastanum</i>	Kasztanowiec biały	137	18	13			Ubytek wgłębny na wysokości od 0,4-0,5m	5%		✓	Zagojone rany po cięciu technicznym, martwe gałęzie wysoko w koronie, zalecane cięcie sanitarne.
70	<i>Aesculus hippocastanum</i>	Kasztanowiec biały	146	18	14		U na 2,5m		10%		✓	Zagojone rany po cięciu technicznym, martwe gałęzie wysoko w koronie, zalecane cięcie sanitarne.
71	<i>Aesculus hippocastanum</i>	Kasztanowiec biały	153	17	14		U na 4,5m		5%		✓	Zagojone rany po cięciu technicznym, zalecane cięcie sanitarne.
72	<i>Aesculus hippocastanum</i>	Kasztanowiec biały	170	19	13		U na 2,5m		5%		✓	Zagojone rany po cięciu technicznym, zalecane cięcie sanitarne.

73	<i>Aesculus hippocastanum</i>	Kasztanowiec biały	146	17	14		2 x U na 2,5m i U na 3m	Ubytek wgłębny na 2,2m, niewielki ubytek powier zchniowy w większości zagojony	5%		✓	Brak karmnika na 2,5m, zagojone rany po cięciu technicznym, korona wieloprzewodnikowa, zalecane cięcie sanitarne.
74	<i>Aesculus hippocastanum</i>	Kasztanowiec biały	175	14	11		U na 2m i V na 2m	Ubytek wgłębny 0,4-2,4m, ubytek powier zchniowy od 2,4-4,5m	10%		✓	Zagojone rany po cięciu technicznym, martwe gałęzie wysoko w koronie, złamany jeden z pni na 2m, korona wieloprzewodnikowa częściowo jednostronna, zalecane cięcie sanitarne.
75	<i>Aesculus hippocastanum</i>	Kasztanowiec biały	132	15	10		U na 4m			✓		Korona częściowo jednostronna, zagojone rany po cięciu technicznym.
76	<i>Aesculus hippocastanum</i>	Kasztanowiec biały	157	12	10		V na 1,8m	Ubytek pow. z agojony od 0-1,8m		✓		Korona wieloprzewodnikowa, zagojone rany po cięciu technicznym.
77	<i>Aesculus hippocastanum</i>	Kasztanowiec biały	131	13	12	5° na SE	2 x U na 2m			✓		Karmnik luzem w koronie na 2,5m, korona wieloprzewodnikowa, zagojone rany po cięciu technicznym.
78	<i>Aesculus hippocastanum</i>	Kasztanowiec biały	150	17	13		U na 3m i U na 4m		5%		✓	Korona wieloprzewodnikowa, zagojone rany po cięciu technicznym, bez czarny (<i>Sambucus nigra</i>) dokoła drzewa, zalecane cięcie sanitarne.
79	<i>Aesculus hippocastanum</i>	Kasztanowiec biały	142	17	14		2 x U na 4m		10%		✓	Korona wieloprzewodnikowa, zagojone rany po cięciu technicznym, martwe gałęzie wysoko w koronie, zalecane cięcie sanitarne.
80	<i>Aesculus hippocastanum</i>	Kasztanowiec biały	169	18	14		3 x U na 2m		10%		✓	Korona wieloprzewodnikowa, zagojone rany po cięciu technicznym, martwe gałęzie wysoko w koronie, zalecane cięcie sanitarne.

81	<i>Aesculus hippocastanum</i>	Kasztanowiec biały	77	14	8	5° łukowato wygięty na E		Niewielki ubytek wgłębny po cięciu naechnicznym na wys. 1,7m		✓			Karmnik na 3m, zagojone rany po cięciu technicznym.
82	<i>Aesculus hippocastanum</i>	Kasztanowiec biały	62	9	7		U na 4m			✓			Korona częściowo jednostronna.
83	<i>Aesculus hippocastanum</i>	Kasztanowiec biały	174	17	13		U na 2m	Ubytek pow. 0,3-0,4m, niewielki ubytek wgłębny na 2m	5%			✓	Zagojone rany po cięciu technicznym, zalecane cięcie sanitarne.
84	<i>Aesculus hippocastanum</i>	Kasztanowiec biały	128	15	11			Niewielki ubytek powierzchniowy 0,2-0,3m	5%			✓	Zagojone rany po cięciu technicznym, martwe gałęzie wysoko w koronie, bez czarny (<i>Sambucus nigra</i>) dookoła w koronie, zalecane cięcie sanitarne.
85	<i>Aesculus hippocastanum</i>	Kasztanowiec biały	146	16	10	5° na E	U na 3m		5%			✓	Karmnik na 2,5m, korona wieloprzewodnikowa, zagojone rany po cięciu technicznym, zalecane cięcie sanitarne.
86	<i>Aesculus hippocastanum</i>	Kasztanowiec biały	164	15	9		U na 2,5m	Uszkodzenie powierzchniowe zagojone od podstawy do 2m	5%			✓	Korona wieloprzewodnikowa, martwe gałęzie wysoko w koronie, zalecane cięcie sanitarne.
87	<i>Aesculus hippocastanum</i>	Kasztanowiec biały	101	15	7	5° na E	V na 3m		30%			✓	Korona jednostronna, martwe gałęzie wysoko w koronie, zalecane cięcie sanitarne.
88	<i>Aesculus hippocastanum</i>	Kasztanowiec biały	123	18	12		U na 3m			✓			Od nr 88-90 bez czarny (<i>Sambucus nigra</i>).

89	<i>Aesculus hippocastanum</i>	Kasztanowiec biały	161	18	13		U na 3m i V na 3,5m		5%		✓	Karmnik na 3m, korona wieloprzewodnikowa, martwe gałęzie wysoko w koronie, zalecane cięcie sanitarne.
90	<i>Aesculus hippocastanum</i>	Kasztanowiec biały	86	11	7		U na 2m		10%		✓	Korona jednostronna, zagojone rany po cięciu technicznym, zalecane cięcie sanitarne.
91	<i>Aesculus hippocastanum</i>	Kasztanowiec biały	176	16	9		3 x U na 2,5m			✓		Korona wieloprzewodnikowa.
92	<i>Aesculus hippocastanum</i>	Kasztanowiec biały	82	12	8			Ubytek powierzchniowy od 0-1,7m i od 2,2-2,6m			✓	Zagojone rany po cięciu technicznym, korona jednostronna, drzewo w słabej kondycji.
93	<i>Aesculus hippocastanum</i>	Kasztanowiec biały	149	15	12					✓		Zagojone rany po cięciu technicznym.
94	<i>Aesculus hippocastanum</i>	Kasztanowiec biały	160	17	14		U na 2,5m i U na 3m i U na 4m		5%		✓	Karmnik wiszący na 3m, zagojone rany po cięciu technicznym, korona wieloprzewodnikowa, martwe gałęzie wysoko w koronie, między nr 94-97 bez czarny (<i>Sambucus nigra</i>), zalecane cięcie sanitarne.
95	<i>Aesculus hippocastanum</i>	Kasztanowiec biały	157	16	15		U na 4,5m	Ubytek powierzchniowy na konarze bocznym od 2-5m	10%		✓	Zagojone rany po cięciu technicznym, zalecane cięcie sanitarne.
96	<i>Aesculus hippocastanum</i>	Kasztanowiec biały	108	16	12		U na 3m		5%		✓	Zagojone rany po cięciu technicznym, wisząca martwa gałąź w koronie, skrzywiony przewodnik na 3m, zalecane cięcie sanitarne.

97	<i>Aesculus hippocastanum</i>	Kasztanowiec biały	194	18	16		U na 2,5m i U na 3,5m	Niewielki ubytek powierzchniowy na 2,20m po cięciu technicznym		✓			Korona wieloprzewodnikowa, zagojone rany po cięciu technicznym.
98	<i>Aesculus hippocastanum</i>	Kasztanowiec biały	190	16	16				5%			✓	Brak karmnika na 2,5m, korona wieloprzewodnikowa, zagojone rany po cięciu technicznym, martwe gałęzie wysoko w koronie, zalecane cięcie sanitarne.
99	<i>Aesculus hippocastanum</i>	Kasztanowiec biały	110	14	12		U na 4,5m		5%			✓	Zagojone rany po cięciu technicznym, lekko wygięty przewodnik na 3,5m, zalecane cięcie sanitarne.
100	<i>Aesculus hippocastanum</i>	Kasztanowiec biały	154	16	12		2 x U na 2,2m	Niewielki ubytek powierzchniowy na 2m po cięciu technicznym	10%			✓	Zagojone rany po cięciu technicznym, martwe gałęzie wysoko w koronie, zalecane cięcie sanitarne.
101	<i>Aesculus hippocastanum</i>	Kasztanowiec biały	157	16	13		U na 4m i U na 2,2m	Uszkodzenie pnia bocznego od 4-5,5m ubytek powierzchniowy		✓			Zagojone rany po cięciu technicznym.
102	<i>Aesculus hippocastanum</i>	Kasztanowiec biały	148	16	14		V na 2,5m	Uszkodzenia pnia powierzchniowe od 0, 2-0,5m	5%			✓	Zagojone rany po cięciu technicznym, martwe gałęzie wysoko w koronie, zalecane cięcie sanitarne.

103	<i>Aesculus hippocastanum</i>	Kasztanowiec biały	159	16	13		U na 2,5m i V na 3m	Ubytek wgłębny po cięciu technicznym 1,8m, na 6,5-7,5m ubytek powierzchniowy	5%		✓	Zagojone rany po cięciu technicznym, zalecane cięcia sanitarne.
104	<i>Aesculus hippocastanum</i>	Kasztanowiec biały	167	16	14		U na 2,2m i U na 2,6m		5%		✓	Zagojone rany po cięciu technicznym, korona wieloprzewodnikowa, ubytki powierzchniowe po cięciach technicznych, zalecane cięcia sanitarne.
105	<i>Aesculus hippocastanum</i>	Kasztanowiec biały	152	15	10		U na 2m	Ubytek powierzchniowy od 0,4-2,3m	5%		✓	Zagojone rany po cięciu technicznym, zalecane cięcia sanitarne.
106	<i>Aesculus hippocastanum</i>	Kasztanowiec biały	151	16	11		U na 2,5m U na 3m		5%		✓	Karmnik na 2,5m, korona Wieloprzewodnikowa, zalecane cięcia sanitarne
107	<i>Aesculus hippocastanum</i>	Kasztanowiec biały	145	17	12		U na 4m		5%		✓	Zagojone rany po cięciu technicznym, martwe gałęzie w koronie, złamana wisząca gałąź na 3,5m, zalecane cięcia sanitarne.
108	<i>Aesculus hippocastanum</i>	Kasztanowiec biały	107	15	10		U na 5,5m			✓		Zagojone rany po cięciu technicznym.
109	<i>Aesculus hippocastanum</i>	Kasztanowiec biały	138	17	12		2 x U na 4m		5%		✓	Zagojone rany po cięciu technicznym, martwe gałęzie wysoko w koronie, zalecane cięcia sanitarne.
110	<i>Aesculus hippocastanum</i>	Kasztanowiec biały	142	17	14				5%		✓	Karmnik na 2,5m, zagojone rany po cięciu technicznym, zalecane cięcia sanitarne.
111	<i>Aesculus hippocastanum</i>	Kasztanowiec biały	134	17	13		V na 1,8m			✓		Zagojone rany po cięciu technicznym.

112	<i>Aesculus hippocastanum</i>	Kasztanowiec biały	129	16	11		U na 2,5m	Niewielki ubytek wgłębny na 1,8m	5%		✓	Martwe gałęzie wysoko w koronie, zalecane cięcie sanitarne.
113	<i>Aesculus hippocastanum</i>	Kasztanowiec biały	121	15	11	5° na NE o d 2,5 m	U na 4m		10%		✓	Zagojone rany po cięciu technicznym, korona częściowo jednostronna, martwe gałęzie wysoko w koronie, bez czarny (<i>Sambucus nigra</i>) między nr 112-114, zalecane cięcie sanitarne.
114	<i>Aesculus hippocastanum</i>	Kasztanowiec biały	159	17	12	10° na S	U na 2,4m i U na 3m		5%		✓	Brak karmnika na 2,5m, korona wieloprzewodnikowa, martwe gałęzie wysoko w koronie, zalecane cięcie sanitarne.
115	<i>Aesculus hippocastanum</i>	Kasztanowiec biały	152	16	13		U na 3,5m i U na 4,5m	Ubytek powierzchniowy po złamanej gałęzi	10%		✓	Zagojone rany po cięciu technicznym, korona wybiegnięta i wieloprzewodnikowa, martwe gałęzie wysoko w koronie, zalecane cięcie sanitarne.
116	<i>Aesculus hippocastanum</i>	Kasztanowiec biały	137	15	11		U na 5m		5%		✓	Fragmenty na pniu po złamanych gałęziach, martwe gałęzie wysoko w koronie, zalecane cięcie sanitarne.
117	<i>Aesculus hippocastanum</i>	Kasztanowiec biały	182	17	13				3%		✓	Fragmenty na pniu po złamanych gałęziach, zagojone rany po cięciu technicznym, zalecane cięcie sanitarne.
118	<i>Aesculus hippocastanum</i>	Kasztanowiec biały	114	16	10		U na 2m i U na 3,5m		10%		✓	Karmnik na 2,5m, zagojone rany po cięciu technicznym, martwe gałęzie wysoko w koronie, zalecane cięcie sanitarne.
119	<i>Aesculus hippocastanum</i>	Kasztanowiec biały	173	18	15		U na 1,8m		5%		✓	Zagojone rany po cięciu technicznym, częściowo zachwiana statyka, zalecane cięcie sanitarne.

120	<i>Aesculus hippocastanum</i>	Kasztanowiec biały	163	17	13		U na 1,8m i 2 x U na 4,5m	Niewielki ubytek pow. po cięciu techn. na wys. 1,8m	10%		✓	Zagojone rany po cięciu technicznym, martwe gałęzie wysoko w koronie, zalecane cięcie sanitarne.
121	<i>Aesculus hippocastanum</i>	Kasztanowiec biały	146	16	15	5° na SW			5%		✓	Zagojone rany po cięciu technicznym, zalecane cięcie sanitarne.
122	<i>Aesculus hippocastanum</i>	Kasztanowiec biały	152	16	14		U na 5m	Pozostałość po wyłamanym konarze - martwy sęk otwarty	5%		✓	Zagojone rany po cięciu technicznym, korona częściowo jednostronna, od nr 122-125 bez czarny (<i>Sambucus nigra</i>), zalecane cięcie sanitarne.
123	<i>Aesculus hippocastanum</i>	Kasztanowiec biały	164	17	14		2 x U na 2,2m		10%		✓	Karmnik na 2,5m, zagojone rany po cięciu technicznym, martwe gałęzie wysoko w koronie, zalecane cięcie sanitarne.
124	<i>Aesculus hippocastanum</i>	Kasztanowiec biały	134	16	11		V na 3m		15%		✓	Martwe gałęzie wysoko w koronie, zalecane cięcie sanitarne.
125	<i>Aesculus hippocastanum</i>	Kasztanowiec biały	159	16	13				5%		✓	Złamana gałąź na 6m, zagojone rany po cięciu technicznym, zalecane cięcie sanitarne.
126	<i>Aesculus hippocastanum</i>	Kasztanowiec biały	180	16	12		U na 2,5m i V na 3m		5%		✓	Zagojone rany po cięciu technicznym, martwe gałęzie wysoko w koronie, korona wieloprzewodnikowa, korona częściowo jednostronna, zalecane cięcie sanitarne.
127	<i>Aesculus hippocastanum</i>	Kasztanowiec biały	157	15	13		4 x U na 1,8-2,2m		5%		✓	Korona wieloprzewodnikowa, rany częściowo zagojone a część z niewielkimi ubytkami, zalecane cięcie sanitarne.

128	<i>Aesculus hippocastanum</i>	Kasztanowiec biały	186	16	14	5° na E	U na 2,2m	ubytek wgłębny po wyłamany pniu na 2,5m	5%		✓	Karmnik na 3m, zagojone uszkodzenia powierzchniowe od 0-5,5m, martwe gałęzie wiszące w koronie, zalecane cięcia sanitarne.
129	<i>Aesculus hippocastanum</i>	Kasztanowiec biały	188	14	12		U na 3m i V na 4m	jeden z pni od 3,5m na całej długości ubytek powierzchniowy	5%		✓	Korona wieloprzewodnikowa, martwe gałęzie wiszące w koronie, zagojone rany po cięciu technicznym, od nr 129-131 bez czarny (<i>Sambucus nigra</i>), zalecane cięcia sanitarne.
130	<i>Aesculus hippocastanum</i>	Kasztanowiec biały	126	15	12				10%		✓	Korona wybiegnięta, martwe gałęzie wysoko w koronie, zagojone rany po cięciu technicznym, zalecane cięcia sanitarne.
131	<i>Aesculus hippocastanum</i>	Kasztanowiec biały	170	16	15		3 x U na 2,2m	ubytek wgłębny na 2m po wyłamany konarze	5%		✓	Korona wieloprzewodnikowa, przewodnik zdeformowany, korona łukowato wygięta 5°SE, zagojone rany po cięciu technicznym, zalecane cięcia sanitarne.
132	<i>Aesculus hippocastanum</i>	Kasztanowiec biały	190	17	13		2 x U na 2,5m i 2 x U na 2m	uszkodzenie powierzchniowe pnia od podstawy do 2m o szer. 0,6m oraz od 0-3m o szer. 0,5m (czarna korowa odpadająca płatami)			✓	Karmnik 2,5m, korona wieloprzewodnikowa, czernienie i pęknięcie kory oraz obecność białej grzybni wskazują na infekcję grzybową, zalecane cięcia sanitarne.
133	<i>Aesculus hippocastanum</i>	Kasztanowiec biały	133	16	14		U na 4m		10%		✓	Zagojone rany po cięciu technicznym, pozostałości martwej gałęzi na pniu, zalecane cięcia sanitarne.

134	<i>Aesculus hippocastanum</i>	Kasztanowiec biały	126	14	15		U na 1,8m i U na 2m	Ubytek powierzchniowy od 0,6-1,8m				✓	Jedna martwa gałąź do usunięcia, zagojone rany po cięciu technicznym, zalecane cięcie sanitarne.
135	<i>Aesculus hippocastanum</i>	Kasztanowiec biały	146	14	12		V na 4,5m	Niewielkie ubytki powierzchniowe po cięciu technicznym	5%			✓	Korona wieloprzewodnikowa, zagojone rany po cięciu technicznym, zalecane cięcie sanitarne.
136	<i>Aesculus hippocastanum</i>	Kasztanowiec biały	151	15	11		U na 3m i U na 4,5m	Ubytek wgłębny od 0,4-1,6m (wypróchnienie) ubytek wgłębny na 1,8m	5%			✓	Korona częściowo jednostronna, zagojone rany po cięciu technicznym, zalecane cięcie sanitarne.
137	<i>Aesculus hippocastanum</i>	Kasztanowiec biały	189	16	12		U na 2m		5%			✓	Zagojone rany po cięciu technicznym, zaschnięty kikut po ciętej gałęzi, martwe gałęzie wysoko w koronie, zalecane cięcie sanitarne.
138	<i>Aesculus hippocastanum</i>	Kasztanowiec biały	143	17	13	10° na S	U na 2m i U na 4,5m	Ubytek wgłębny od 0,8-1,8m	5%			✓	Zagojone rany po cięciu technicznym, martwe gałęzie wysoko w koronie, zalecane cięcie sanitarne.
139	<i>Aesculus hippocastanum</i>	Kasztanowiec biały	160	17	16	5° na NE			15%			✓	Korona częściowo jednostronna, zagojone rany po cięciu technicznym, martwe gałęzie wysoko w koronie, zalecane cięcie sanitarne.
140	<i>Aesculus hippocastanum</i>	Kasztanowiec biały	130	15	12				10%			✓	Korona jednostronna, zagojone rany po cięciu technicznym, martwe gałęzie wysoko w koronie, zalecane cięcie sanitarne.

141	<i>Aesculus hippocastanum</i>	Kasztanowiec biały	189	17	13		V na 1,8m	0,4-1,8m zarośnięty ubytek powierzchnio wy do rozwidlenia	10%		✓	Zagojone rany po cięciu technicznym, martwe gałęzie wysoko w koronie, zalecane cięcia sanitarne.
142	<i>Aesculus hippocastanum</i>	Kasztanowiec biały	149	16	14		V na 2,5m, 2 x U na 5,5m		10%		✓	Korona wybiegnięta, zagojone rany po cięciu technicznym, zalecane cięcia sanitarne.
143	<i>Aesculus hippocastanum</i>	Kasztanowiec biały	162	15	15	5° na E	U na 2m i U na 2,5m			✓		Korona wieloprzewodnikowa, zagojone rany po cięciu technicznym.
144	<i>Aesculus hippocastanum</i>	Kasztanowiec biały	170	15	16		V na 2m	Ubytek po złamanej gałęzi na 3m	5%		✓	Karmnik na 2,5m, zagojone rany po cięciu technicznym, martwe gałęzie wysoko w koronie, zalecane cięcia sanitarne.
145	<i>Aesculus hippocastanum</i>	Kasztanowiec biały	131	15	15		2 x U na 4m	Ubytek wglębny na 1,8m	5%		✓	Korona wybiegnięta, zagojone rany po cięciu technicznym, martwe gałęzie wysoko w koronie, zalecane cięcia sanitarne.
146	<i>Aesculus hippocastanum</i>	Kasztanowiec biały	136	15	13	5° na SE	2 x U na 3m		5%		✓	Zagojone rany po cięciu technicznym, martwe gałęzie wysoko w koronie, zalecane cięcia sanitarne.
147	<i>Aesculus hippocastanum</i>	Kasztanowiec biały	130	14	13	5° na SW	U na 4m		10%		✓	Zagojone rany po cięciu technicznym, martwe gałęzie wysoko w koronie, zalecane cięcia sanitarne.
148	<i>Aesculus hippocastanum</i>	Kasztanowiec biały	165	15	12		U na 2,2m		10%		✓	Karmnik leżący pod drzewem, zagojone rany po cięciu technicznym, korona wybiegnięta, skrzyżowane pędy na wysokości 5m, zalecane cięcia sanitarne.
149	<i>Aesculus hippocastanum</i>	Kasztanowiec biały	145	15	14				5%		✓	Zagojone rany po cięciu technicznym, zalecane cięcia sanitarne.

150	<i>Aesculus hippocastanum</i>	Kasztanowiec biały	173	16	13		V na 1,8m i U na 2,5m i U na 3m	Ubytek wgłębny od wys. 1,1-1,8m do rozwidlenia typu V	10%		✓	Zagojone rany po cięciu technicznym, korona wybiegnięta, wieloprzewodnikowa, ubytek na całym przekroju, martwe gałęzie wysoko w koronie, zalecane cięcie sanitarne.
151	<i>Aesculus hippocastanum</i>	Kasztanowiec biały	131	13	12		3 x U na 2,2m					Zagojone rany po cięciu technicznym, korona wieloprzewodnikowa.
152	<i>Aesculus hippocastanum</i>	Kasztanowiec biały	158	15	13		V na 3m		5%		✓	Brak karmnika na wys. 3m, zagojone rany po cięciu technicznym, pomiędzy nr 152-153 bez czarny (<i>Sambucus nigra</i>), zalecane cięcie sanitarne.
153	<i>Aesculus hippocastanum</i>	Kasztanowiec biały	188	15	11		2 x U na 1,8m		5%		✓	Korona wieloprzewodnikowa, zagojone rany po cięciu technicznym, martwe gałęzie wysoko w koronie, zalecane cięcie sanitarne.
154	<i>Aesculus hippocastanum</i>	Kasztanowiec biały	122	14	14		U na 2,2m		5%		✓	Drut na 2m wrośnięty w pień na całej szerokości (do usunięcia wystający drut), zagojone rany po cięciu technicznym, zalecane cięcie sanitarne.
155	<i>Aesculus hippocastanum</i>	Kasztanowiec biały	130	14	13		U na 2,5m		5%		✓	Zagojone rany po cięciu technicznym, zalecane cięcie sanitarne.
156	<i>Aesculus hippocastanum</i>	Kasztanowiec biały	161	15	13		U na 2m i U na 3m		5%		✓	Brak karmnika na 3m, zagojone rany po cięciu technicznym, martwe gałęzie wiszące w koronie, zalecane cięcie sanitarne.
157	<i>Aesculus hippocastanum</i>	Kasztanowiec biały	139	14	13		U na 2m i U na 2,2m		5%		✓	Zagojone rany po cięciu technicznym, zalecane cięcie sanitarne.
158	<i>Aesculus hippocastanum</i>	Kasztanowiec biały	155	14	14		U na 2m i U na 2,5m	Zagojone uszkodzenie powierzchniowe od 2,5-4m			✓	Zagojone rany po cięciu technicznym, korona wieloprzewodnikowa.
159	<i>Aesculus hippocastanum</i>	Kasztanowiec biały	148	13	11		U na 2,2m i U na 3,5m		5%		✓	Zagojone rany po cięciu technicznym, korona wieloprzewodnikowa, gniazdo na 3,5m, zalecane cięcie sanitarne.

160	<i>Aesculus hippocastanum</i>	Kasztanowiec biały	153	14	14		V na 2,2m U na 2,2m		3%			✓	Karmnik na 3m, zalecane cięcie sanitarne.
161	<i>Aesculus hippocastanum</i>	Kasztanowiec biały	126	14	11		U na 2,2m i U na 3,5m		5%			✓	Zagojone rany po cięciu technicznym, zalecane cięcie sanitarne.
162	<i>Aesculus hippocastanum</i>	Kasztanowiec biały	135	15	12				5%			✓	Korona wybiegnięta, martwe gałęzie wysoko w koronie, zalecane cięcie sanitarne.
163	<i>Aesculus hippocastanum</i>	Kasztanowiec biały	135	13	11				5%			✓	Pień łukowato wygięty na SE, zagojone rany po cięciu technicznym, martwe gałęzie wysoko w koronie, zalecane cięcie sanitarne.
164	<i>Aesculus hippocastanum</i>	Kasztanowiec biały	175	15	12	5° na SW	V na 3m	Ubytek wgłębny od 1,2-1,9m	5%			✓	Karmnik na 3m, zagojone rany po cięciu technicznym, martwe gałęzie wysoko w koronie, zalecane cięcie sanitarne.
165	<i>Aesculus hippocastanum</i>	Kasztanowiec biały	149	14	10				10%			✓	Pień porośnięty bluszczem do wys. 8m, zalecane cięcie sanitarne.
166	<i>Aesculus hippocastanum</i>	Kasztanowiec biały	65	9	6			Niewielki ubytek wgłębny u podstawy pnia do 15cm				✓	
167	<i>Aesculus hippocastanum</i>	Kasztanowiec biały	203	16	15		U na 2,2m		10%			✓	Korona wieloprzewodnikowa, zagojone rany po cięciu technicznym, martwe gałęzie wysoko w koronie, zalecane cięcie sanitarne.
168	<i>Aesculus hippocastanum</i>	Kasztanowiec biały	145	16	12		U na 3m		5%			✓	Zagojone rany po cięciu technicznym, zalecane cięcie sanitarne,
169	<i>Aesculus hippocastanum</i>	Kasztanowiec biały	197	16	14		U na 2,2m i V na 2,5m	Niewielkie uszkodzenie wgłębne na 1,8m	10%			✓	Zagojone rany po cięciu technicznym, martwe gałęzie wysoko w koronie, korona wieloprzewodnikowa, zalecane cięcie sanitarne.
170	<i>Aesculus hippocastanum</i>	Kasztanowiec biały	145	15	16	5° na E						✓	Zagojone rany po cięciu technicznym, korona częściowo jednostronna.

171	<i>Aesculus hippocastanum</i>	Kasztanowiec biały	171	15	12		V na 3m i V na 3,5m		5%		✓	Zagojone rany po cięciu technicznym, zalecane cięcie sanitarne.
172	<i>Aesculus hippocastanum</i>	Kasztanowiec biały	108	13	12		2 x U na 2m	Pień częściowo porośnięty bluszczem do 2,5m	5%		✓	Korona wieloprzewodnikowa, karmnik na 3m, zagojone rany po cięciu technicznym, martwe gałęzie wysoko w koronie, obok drzewa (1x1m) bez czarny (<i>Sambucus nigra</i>), zalecane cięcie sanitarne.
173	<i>Aesculus hippocastanum</i>	Kasztanowiec biały	181	15	13		V na 4m	Pień częściowo porośnięty bluszczem do 2,5m	3%		✓	Złamany konar 2,5m, zagojone rany po cięciu technicznym, zalecane cięcie sanitarne.
174	<i>Aesculus hippocastanum</i>	Kasztanowiec biały	171	15	12		U na 2m	Powierzchniowe uszkodzenie pni od podstawy do 10m	10%		✓	Korona wieloprzewodnikowa, martwe gałęzie wysoko w koronie, drzewo w słabszej kondycji rzadko ulistnione, pomiędzy nr 174-175 bez czarny (<i>Sambucus nigra</i>) (2x2m), zalecane cięcie sanitarne.
175	<i>Aesculus hippocastanum</i>	Kasztanowiec biały	129	13	13		U na 2,5m		5%		✓	Zagojone rany po cięciu technicznym, pomiędzy nr 175-177 bez czarny (<i>Sambucus nigra</i>) 50m2, zalecane cięcie sanitarne.
176	<i>Aesculus hippocastanum</i>	Kasztanowiec biały	148	8	12				5%		✓	Karmnik na 3m, złamany przewodnik, zalecane cięcie sanitarne.
177	<i>Aesculus hippocastanum</i>	Kasztanowiec biały	150	14	13		U na 2,5m zrośnięte pnie		5%		✓	Korona wieloprzewodnikowa, zagojone rany po cięciu technicznym, martwe gałęzie wysoko w koronie, zalecane cięcie sanitarne.
178	<i>Aesculus hippocastanum</i>	Kasztanowiec biały	83	12	11				5%		✓	Zagojone rany po cięciu technicznym, zalecane cięcie sanitarne.

179	<i>Aesculus hippocastanum</i>	Kasztanowiec biały	154	14	15		U na 2,2m	Od 0-2m pień częściowo porośnięty bluszczem	5%		✓	Korona częściowo jednostronna, korona wieloprzewodnikowa, korona wybiegnięta, karmnik leżący pod drzewem, zagojone rany po cięciu technicznym, zalecane cięcie sanitarne.
180	<i>Aesculus hippocastanum</i>	Kasztanowiec biały	183	14	14		U na 3m i U na 3,5m	Kikut po złamanej gałęzi	5%		✓	Korona lekko wybiegnięta, wieloprzewodnikowa i częściowo jednostronna, zagojone rany po cięciu technicznym, martwe gałęzie wysoko w koronie, zalecane cięcie sanitarne.
181	<i>Aesculus hippocastanum</i>	Kasztanowiec biały	148	13	14	15° na E	U na 3,5m	Niewielki ubytek wgłębny na 1,5m o wysokości 10cm, ubytek powierzchniowy na wysokości 3-3,4m	5%		✓	Zagojone rany po cięciu technicznym, przy pniu bez czarnej (<i>Sambucus nigra</i>) 2x2m, zalecane cięcie sanitarne.
182	<i>Aesculus hippocastanum</i>	Kasztanowiec biały	145	13	12		U na 4m		5%		✓	Korona wybiegnięta, częściowo jednostronna, zagojone rany po cięciu technicznym, zalecane cięcie sanitarne.
183	<i>Aesculus hippocastanum</i>	Kasztanowiec biały	149	12	12		U na 3,5m	niewielkie uszkodzenie pnia od 0,2-1,4m, uszkodzenie powierzchniowe pnia od 3-7m	5%		✓	Zagojone rany po cięciu technicznym, korona wieloprzewodnikowa, zalecane cięcie sanitarne.
184	<i>Aesculus hippocastanum</i>	Kasztanowiec biały	170	13	14				5%		✓	Zagojone rany po cięciu technicznym, zalecane cięcie sanitarne.

Wykaz współrzędnych

Nr pkt	Wsp. X	Wsp. Y
1	5790845.67	6439815.05
2	5790846.68	6439820.02
3	5790847.50	6439825.19
4	5790848.51	6439830.18
5	5790849.45	6439834.93
6	5790850.26	6439840.02
7	5790851.09	6439845.02
8	5790852.07	6439850.08
9	5790852.87	6439854.88
10	5790853.62	6439859.83
11	5790854.76	6439864.92
12	5790855.53	6439869.96
13	5790857.26	6439879.86
14	5790858.17	6439884.75
15	5790859.02	6439889.75
16	5790860.00	6439894.57
17	5790860.75	6439899.79
18	5790861.79	6439904.60
19	5790863.42	6439914.38
20	5790864.36	6439919.88
21	5790865.32	6439924.98
22	5790866.31	6439930.15
23	5790867.25	6439935.42
24	5790869.42	6439947.79
25	5790870.26	6439952.62
26	5790871.18	6439957.53
27	5790872.94	6439967.47
28	5790873.74	6439972.33
29	5790874.70	6439977.22
30	5790875.52	6439982.27
31	5790876.35	6439987.06
32	5790877.14	6439991.98
33	5790878.10	6439996.95
34	5790878.96	6440001.79
35	5790879.78	6440006.67
36	5790880.70	6440011.85
37	5790881.49	6440016.60
38	5790882.42	6440021.48
39	5790883.20	6440026.51
40	5790884.08	6440031.31
41	5790884.86	6440036.33
42	5790885.74	6440041.50
43	5790886.56	6440046.22
44	5790887.44	6440051.00
45	5790888.25	6440056.10
46	5790889.07	6440061.10
47	5790890.10	6440066.29
48	5790891.14	6440072.73
49	5790891.94	6440077.81
50	5790892.72	6440082.67
51	5790893.55	6440087.77

52	5790894.47	6440092.69
53	5790895.43	6440097.48
54	5790896.06	6440102.47
55	5790897.87	6440112.16
56	5790898.64	6440116.93
57	5790899.61	6440122.18
58	5790900.51	6440127.08
59	5790901.40	6440131.94
60	5790902.16	6440136.92
61	5790903.07	6440141.89
62	5790903.84	6440146.88
63	5790904.68	6440151.62
64	5790905.69	6440156.71
65	5790906.52	6440161.56
66	5790907.36	6440166.49
67	5790908.14	6440171.33
68	5790909.09	6440176.44
69	5790910.02	6440181.16
70	5790910.82	6440186.11
71	5790911.86	6440191.21
72	5790912.83	6440196.00
73	5790913.81	6440200.80
74	5790914.95	6440205.91
75	5790916.13	6440210.61
76	5790916.99	6440215.49
78	5790919.11	6440225.38
79	5790919.98	6440230.15
80	5790921.40	6440235.04
81	5790922.72	6440239.94
82	5790924.27	6440244.88
83	5790925.66	6440249.67
84	5790926.92	6440254.52
85	5790928.25	6440259.44
86	5790929.57	6440264.12
87	5790930.76	6440269.00
88	5790932.24	6440274.00
89	5790933.47	6440278.53
90	5790934.71	6440283.27
91	5790937.31	6440292.09
92	5790945.73	6440294.08
93	5790944.86	6440291.17
94	5790943.70	6440286.26
95	5790942.34	6440281.52
96	5790941.17	6440276.83
97	5790939.76	6440271.78
98	5790938.44	6440266.95
99	5790937.02	6440262.18
100	5790935.86	6440257.37
101	5790934.52	6440252.40
102	5790933.29	6440247.87
103	5790932.01	6440243.01
104	5790930.65	6440238.05
105	5790929.34	6440233.05
106	5790926.86	6440223.53
107	5790925.80	6440218.92
108	5790924.76	6440213.91
109	5790924.10	6440208.90
110	5790923.66	6440204.24
111	5790921.72	6440194.22
112	5790920.78	6440189.21

113	5790920.42	6440184.40
114	5790918.98	6440179.44
115	5790918.24	6440174.58
116	5790917.52	6440169.71
117	5790916.69	6440164.76
118	5790915.85	6440159.70
119	5790914.78	6440154.56
120	5790914.09	6440149.76
121	5790913.23	6440144.98
122	5790912.48	6440140.06
123	5790911.42	6440135.09
124	5790910.65	6440130.17
125	5790909.91	6440125.25
126	5790908.90	6440120.14
127	5790908.03	6440115.07
128	5790907.17	6440110.45
129	5790906.35	6440105.52
130	5790905.46	6440100.22
131	5790904.69	6440095.69
132	5790903.78	6440090.69
133	5790903.06	6440085.75
134	5790902.24	6440080.78
135	5790901.48	6440076.19
136	5790900.51	6440070.91
137	5790898.40	6440059.47
138	5790897.61	6440054.27
139	5790896.92	6440049.51
140	5790896.09	6440044.53
141	5790895.14	6440039.44
142	5790894.21	6440034.62
143	5790893.41	6440029.64
144	5790892.72	6440024.80
145	5790891.76	6440019.81
146	5790890.72	6440014.87
148	5790889.59	6440005.07
149	5790888.33	6440000.18
150	5790887.49	6439995.21
151	5790886.68	6439990.20
152	5790885.81	6439985.41
153	5790884.13	6439975.62
154	5790883.25	6439970.66
155	5790882.40	6439965.88
156	5790881.56	6439960.64
157	5790880.74	6439955.84
158	5790879.84	6439950.84
159	5790878.90	6439945.96
160	5790878.28	6439941.24
161	5790876.74	6439933.74
162	5790875.84	6439928.61
163	5790875.02	6439923.72
164	5790874.10	6439918.88
165	5790873.45	6439914.00
166	5790872.37	6439909.06
167	5790871.57	6439904.22
168	5790870.60	6439899.00
169	5790869.67	6439894.01
170	5790868.98	6439889.30
171	5790867.98	6439884.12
172	5790867.04	6439879.20
173	5790866.29	6439874.13

174	5790865.41	6439869.38
175	5790864.47	6439864.28
176	5790863.60	6439859.28
177	5790861.78	6439849.44
178	5790861.03	6439844.48
179	5790860.01	6439839.40
180	5790859.14	6439834.34
181	5790858.17	6439829.71
182	5790857.50	6439824.56
183	5790856.58	6439819.47
184	5790855.56	6439814.52

Przewodnicząca Rady Miasta i Gminy Kórnik

Anna Maria Andrzejewska

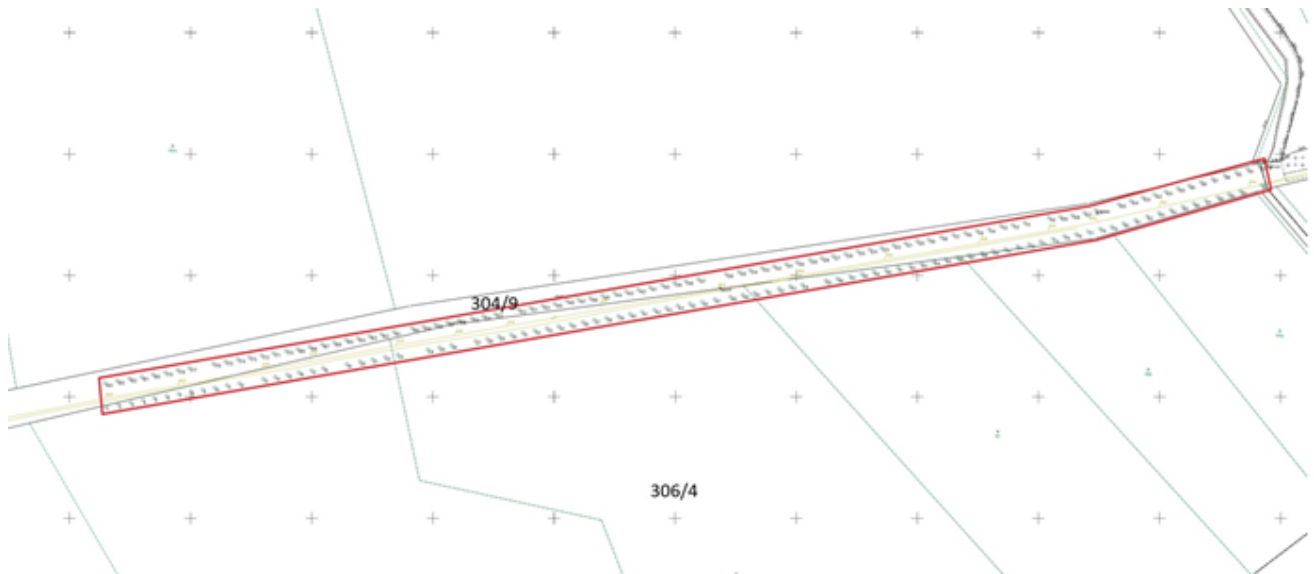
Załącznik nr 3 do uchwały nr XXIII/353/2026

Rady Miasta i Gminy Kórnik

z dnia 25 marca 2026 r.

„PALESTYNKA" aleja drzew - mapa

obręb Dziećmierowo



Przewodnicząca Rady Miasta i Gminy Kórnik

Anna Maria Andrzejewska

UZASADNIENIE
do uchwały nr XXIII/353/2026
Rady Miasta i Gminy Kórnik
z dnia 25 marca 2026 r.

w sprawie pomnika przyrody na terenie Gminy Kórnik

Uchwała podejmowana jest w celu usystematyzowania kwestii dotyczących formy ochrony przyrody, wprowadzenia regulacji oraz zapewnienia ich zgodności z obowiązującymi przepisami prawa. Traci moc poprzednia uchwała, która zostaje zastąpiona nowymi zapisami, zgodnymi z aktualnymi wymaganiami prawnymi.

W wyniku przeprowadzonych analiz oraz obserwacji, stwierdzono, że obecnie tylko część pierwotnie objętej ochroną alei zachowuje cechy, które uzasadniają nadanie jej statusu pomnika przyrody. W szczególności, jednogatunkowa część alei, którą tworzą drzewa kasztanowca białego (*Aesculus hippocastanum*), rosnąca na działkach nr 304/9, 306/4 obręb Dziećmierowo, spełnia wymogi ochrony przyrody. Zinventaryzowany drzewostan w alei stanowią dojrzałe i wiekowe drzewa kasztanowców białych (*Aesculus hippocastanum* L.), które tworzą charakterystyczny i jednorodny skład gatunkowy, typowy dla dawnych założeń alejowych. Aleja przebiega przez niezabudowane tereny rolnicze. Przebieg alei wzdłuż rowów odwadniających po obu jej stronach zdecydowanie korzystnie wpływa na kondycję drzew, ponieważ umożliwia utrzymanie większej wilgotności w strefie korzeniowej. Aleja pełni istotną rolę ekologiczną. Jest cennym siedliskiem dla wielu gatunków ptaków, owadów oraz innych organizmów. Chroni pola przed erozją wietrzną oraz zatrzymuje wodę lokalnie chroniąc glebę przed erozją wodną. Pomnik przyrody stanowi także ważny element tożsamości krajobrazowej tego regionu, przyciągając uwagę zarówno mieszkańców, jak i turystów. Gęsta powierzchnia listowia znacznie poprawia mikroklimat, ograniczając parowanie, obniżając temperaturę i dając cień. Aleja stanowi także część ciągu komunikacyjnego - drogi prowadzącej do Trzebiśławek.

Celem podjęcia niniejszej uchwały jest nie tylko dostosowanie ochrony przyrody do aktualnych warunków, ale także poprawa jakości krajobrazu Gminy Kórnik oraz zapewnienie zgodności z obowiązującymi standardami ochrony środowiska.

Aktem prawnym regulującym obecne cele, zasady i formy ochrony przyrody w Polsce jest ustawa z dnia 16 kwietnia 2004 r. o ochronie przyrody. Zgodnie z art. 40 ww. ustawy pomnikami przyrody są pojedyncze twory przyrody żywej i nieożywionej lub ich skupiska o szczególnej wartości przyrodniczej, naukowej, kulturowej, historycznej lub krajobrazowej oraz odznaczające się indywidualnymi cechami, wyróżniającymi je wśród innych tworów,

okazałych rozmiarów drzewa, krzewy gatunków rodzimych lub obcych, źródła, wodospady, wywierzyska, skałki, jary, głązy narzutowe oraz jaskinie.

W związku z powyższym zgodnie z art. 44 ust. 1 ustawy z dnia 16 kwietnia 2004 r. o ochronie przyrody ustanowienie pomnika przyrody, stanowiska dokumentacyjnego, użytku ekologicznego lub zespołu przyrodniczo-krajobrazowego następuje w drodze uchwały rady gminy.

Podjęcie uchwały uzasadnia fakt występowania na terenie gminy Kórnik drzew o wyróżniających je cechach przyrodniczych i krajobrazowych.

Projekt uchwały w myśl art. 44 ust. 3a ww. ustawy został uzgodniony z Regionalnym Dyrektorem Ochrony Środowiska w Poznaniu. Biorąc powyższe pod uwagę podjęcie niniejszej uchwały jest zasadne.

Burmistrz Miasta i Gminy Kórnik

Przemysław Pacholski