

PROJEKT KONCEPCYJNY PARKU WIEJSKIEGO W KONINKU



2025r.

OPIS PROJEKTU

Projekt Parku Wiejskiego w miejscowości Koninko

Głównym założeniem projektowym było stworzenie przestrzeni służącej mieszkańcom Koninka do spędzania wolnego czasu, rekreacji, integracji oraz odpoczynku. Park wiejski harmonijnie łączy istniejącą zielenią z nowymi elementami krajobrazowymi, tworząc atrakcyjną i funkcjonalną przestrzeń dla wszystkich grup wiekowych.

Jednym z kluczowych elementów założenia jest alejka biegnąca wzdłuż całej granicy działki, umożliwiająca obejście całego terenu. Szczególny nacisk położono na obszary w pobliżu rzeki Kopl, gdzie rozmieszczono dodatkowe ławki, zapewniając dogodne miejsca odpoczynku dla spacerowiczów. Istniejąca zielenią zostanie wzbogacona o nowe nasadzenia, które nie tylko podniosą walory estetyczne parku, ale także stworzą naturalną barierę akustyczną dla pobliskich budynków mieszkalnych.

Na terenie parku przewidziano również powstanie górki saneczkowej, stanowiącej zimową atrakcję dla lokalnych mieszkańców. Latem jej forma może być wykorzystana jako naturalna widownia lub trybuna dla okolicznościowych występów odbywających się na pobliskich podestach scenicznych.

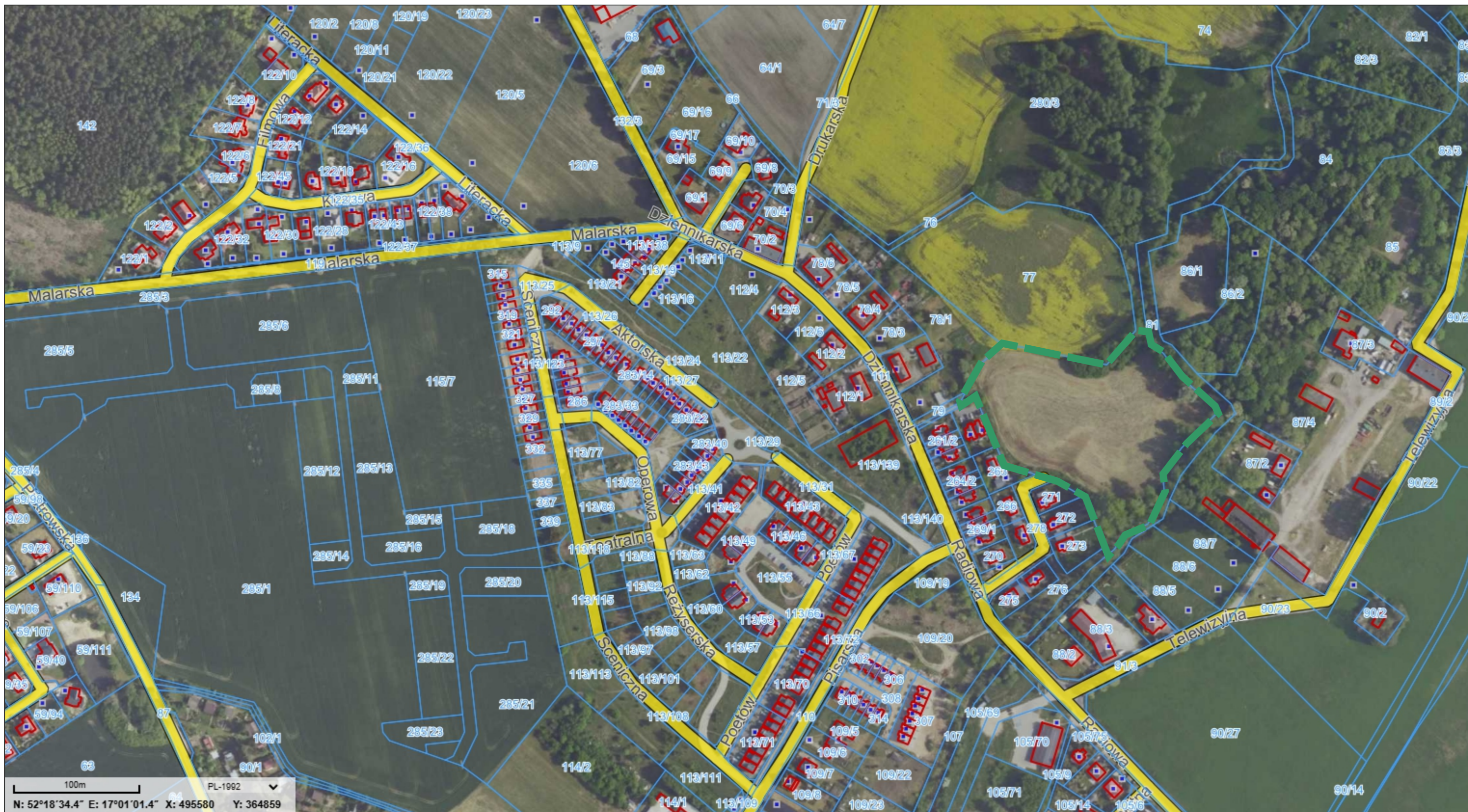
Istotnym elementem założenia jest także duży staw parkowy, którego kształt nawiązuje do naturalnych form terenu. Jego owalne, nieregularne, opływowe linie harmonijnie wpisują się w krajobraz, podkreślając organiczny charakter parku. Dzięki temu staw staje się integralną częścią przestrzeni, sprzyjając relaksowi i wprowadzając element wodny, który dodatkowo podnosi walory estetyczne miejsca.

Komunikację w parku uatrakcyjnią rondo z ozdobnymi nasadzeniami, wzbogacającymi estetykę przestrzeni. Zarówno alejki, jak i sceny zostaną wyposażone w oświetlenie, co umożliwi odwiedzanie parku także po zmroku. Przy głównych ścieżkach, w sposób kompozycyjny, rozmieszczone zostaną ławki, oferując spacerowiczom komfortowe miejsca do odpoczynku.

Projekt Parku Wiejskiego w Koninku łączy naturalne walory krajobrazowe z funkcjonalnymi rozwiązaniami, tworząc przestrzeń sprzyjającą rekreacji i integracji społecznej.



MAPA - WIDOK SATELITARNY

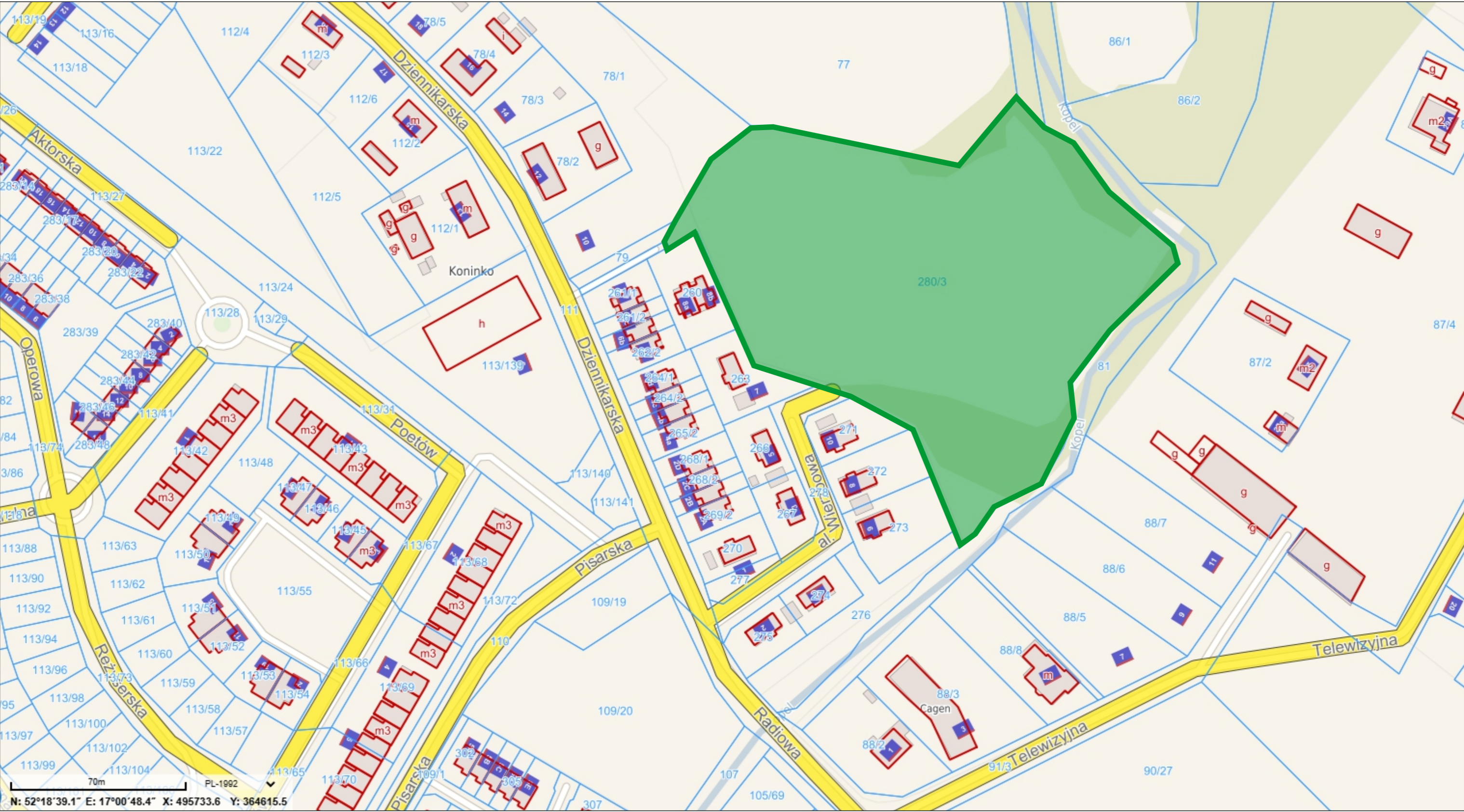


źródło: <https://kornik.e-mapa.net>

ZDJĘCIA TERENU - STAN ISTNIEJĄCY



TEREN OPRACOWANIA



ZAGOSPODAROWANIE TERENU - PARK WIEJSKI



ZAGOSPODAROWANIE TERENU - PARK WIEJSKI

LEGENDA

- - - zakres opracowania
- ścieżki, alejki utwardzone
- trawniki
- teren górki saneczkowej
- staw parkowy
- podejście sceniczne na lokalne i okolicznościowe uroczystości i występy
- piasek przy stawie
- istniejąca zieleń wysoka
- istniejąca i planowana zieleń stanowiąca naturalny bufor między parkiem a sąsiadującymi z nim budynkami
- planowane nasadzenia
- ławka
- latarnia
- kosz na odpady
- wejście na teren parku



WIDOK SATELITARNY ZAŁOŻENIA PROJEKTOWEGO



WIZUALIZACJA WIDOK Z LOTU PTAKA





WIZUALIZACJA

WIDOK - wejście od Alei Wierzbowej



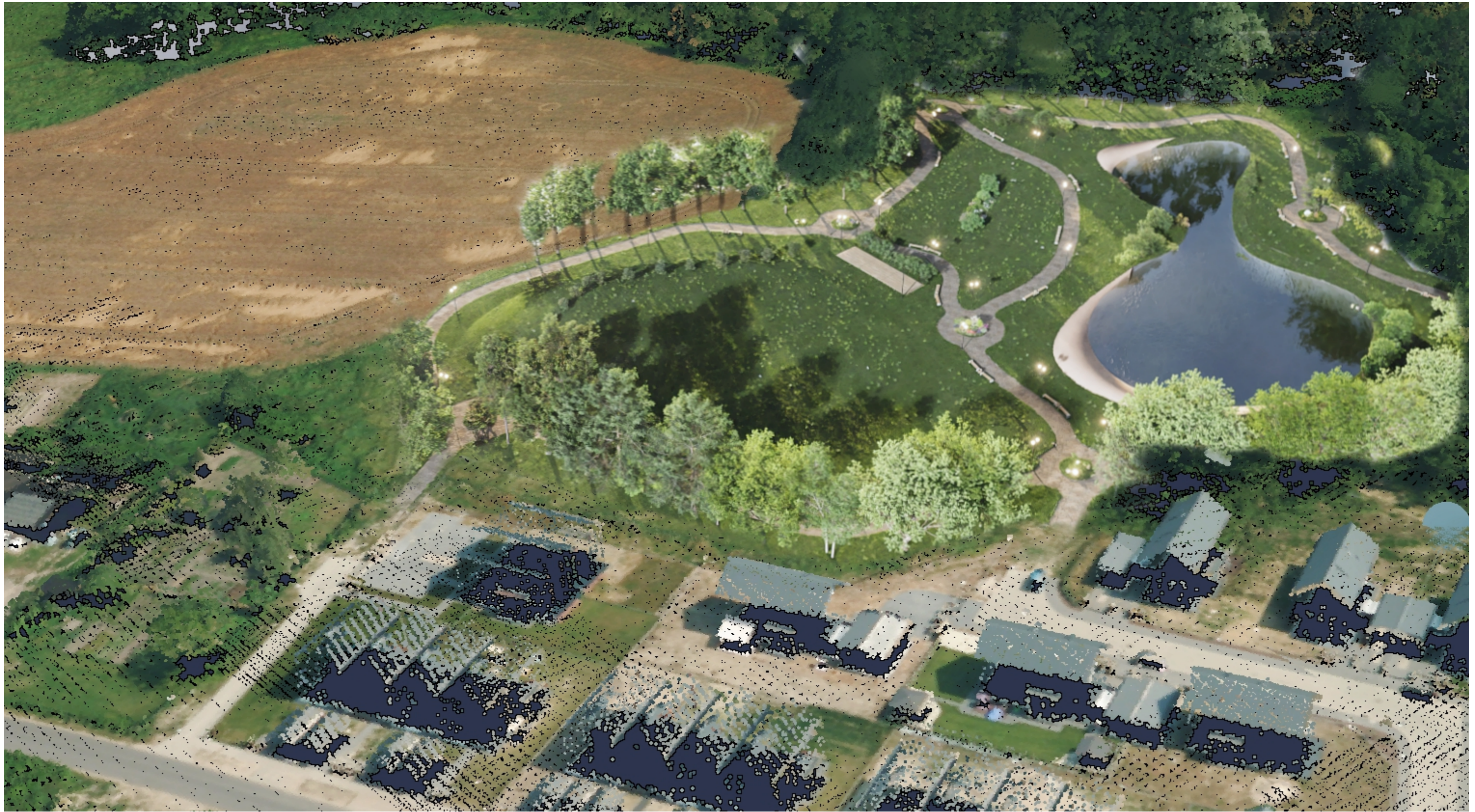














epi
STUDIO