

# **KÓRNIK - 2024**

## **Rok**

### **hr. Władysława Zamoyskiego**

**Projekt rehabilitacji obszaru  
przed zespołem - zamek i park**

Inicjatywa obywatelska

## Postulaty:

**Rekonstrukcja zagospodarowania przestrzeni zamkowej w obszarze:  
od ulicy Średzkiej do jeziora, oraz od południowej pierzei rynkowej (Pługu)  
do wejścia na zamek, i do parku.**

**Powrót do pierwocin układu: zamek, podzamcze, szkoły, park i kompleks Prowentu -  
- całość, jak dawniej, związana z brzegiem jeziora.**

**Niezbędna zmiana układu komunikacyjnego w obszarze enklawy zamkowej  
i związanej z nią partii miasta. Przeniesienie szkodliwego tranzytu niszczącego strefę zabytków,  
atmosferę miejsca i otaczający krajobraz z ulicy Zamkowej w inne miejsce.**

**Reorganizacja wewnętrznych dróg kołowych i pieszych. Preferencja dla ruchu pieszego.  
Przystosowanie do nieuniknionej, a możliwie niekrepującej, obecności samochodu:  
dojazdów, parkingów, oraz dostępu dla obsługi technicznej.  
Połączenie tras pieszych zespołu zabytkowego z miastem i promenadą wzdłuż kórnickiej rynny jeziornej.**

**Kreacja obiektów i urządzeń niezbędnych do kontynuowania zamysłu fundatorów:  
misji edukacyjnej i naukowej kompleksu.**

**Propozycja funkcji użytkowych  
dla istniejących oraz dla przekształconych przestrzeni na terenie i w otoczeniu domeny zamkowej.**

# KÓRNIK - ZAMEK

Obszar PAN - zamek, biblioteka, szkołki



Kórnik-Bnin  
Obszar ochrony konserwatorskiej



Podzamcze - układ klasycystyczny

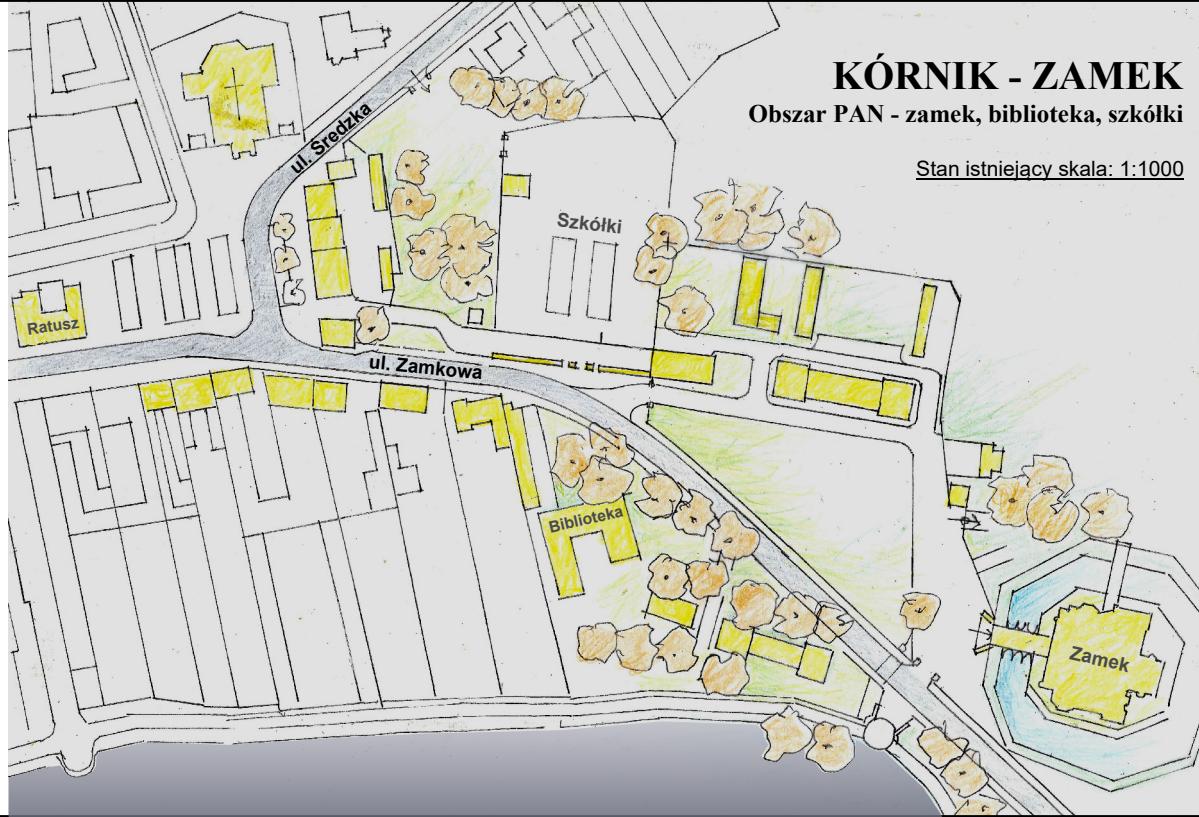


Podzamcze przedzielone drogą

# KÓRNIK - ZAMEK

Obszar PAN - zamek, biblioteka, szkółki

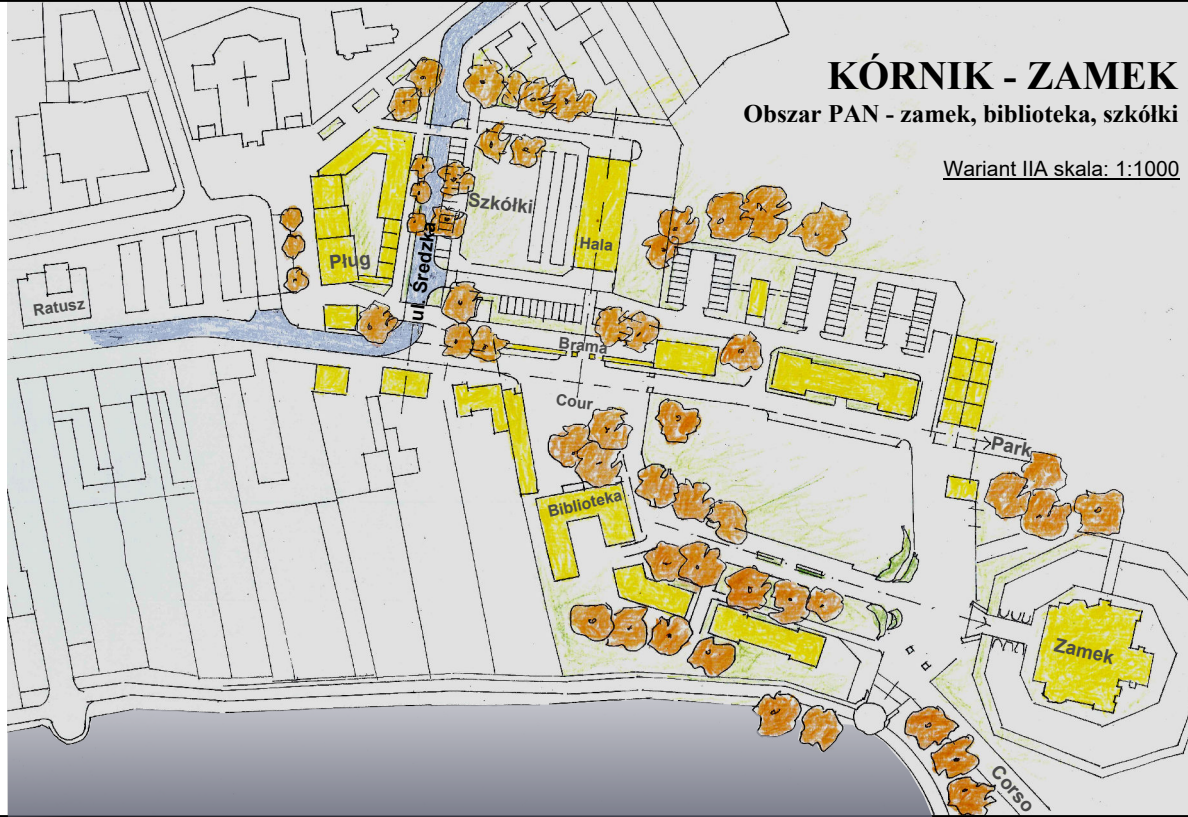
Stan istniejący skala: 1:1000



# KÓRNIK - ZAMEK

Obszar PAN - zamek, biblioteka, szkółki

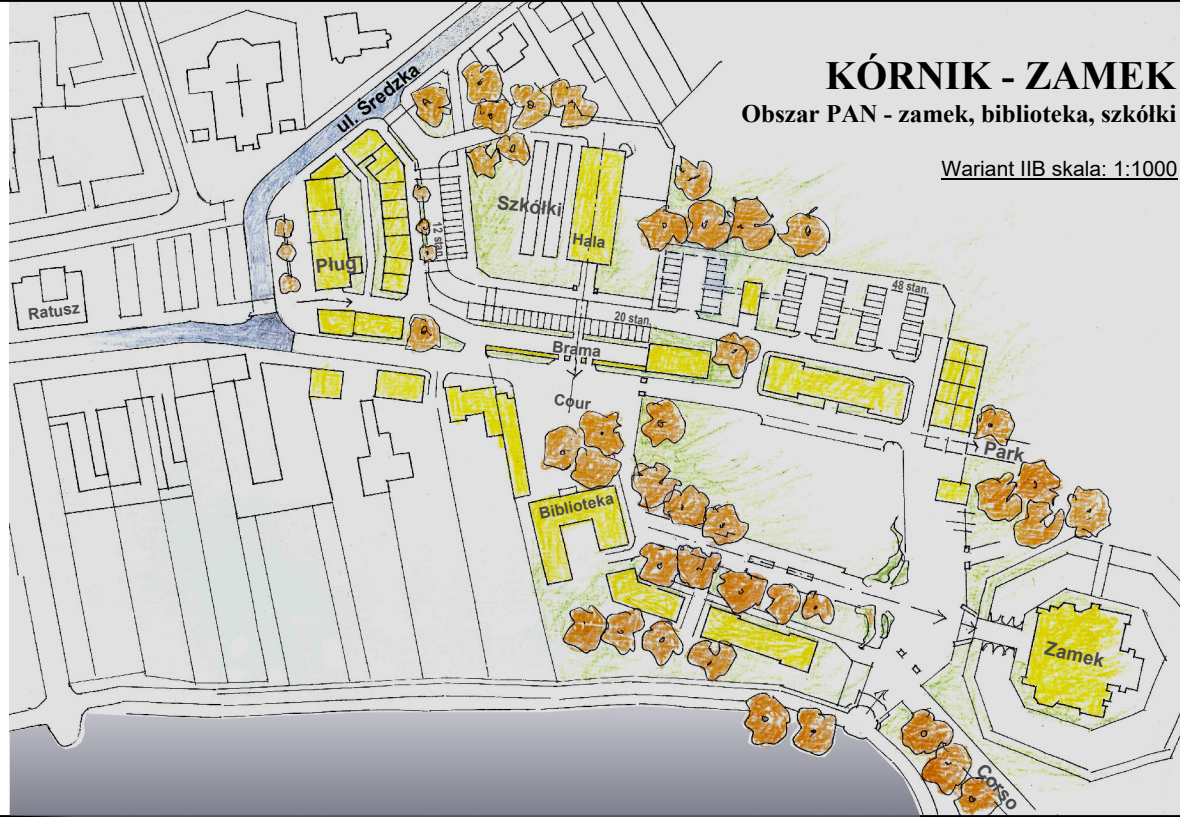
Wariant IIA skala: 1:1000

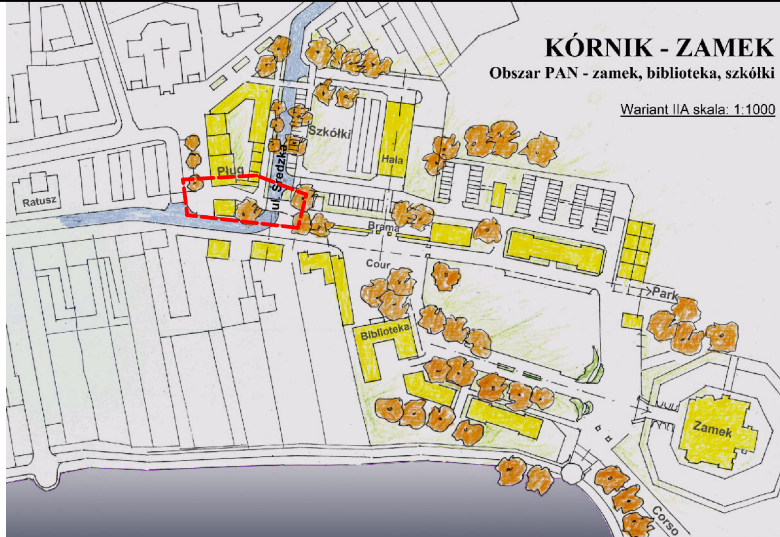


# KÓRNIK - ZAMEK

Obszar PAN - zamek, biblioteka, szkółki

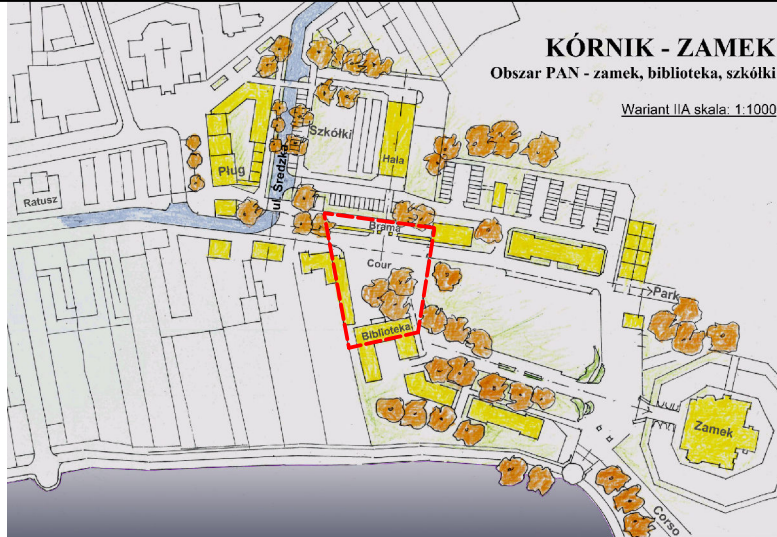
Wariant IIB skala: 1:1000





# Wejście główne z Rynku





# Podwórzec zamkowy





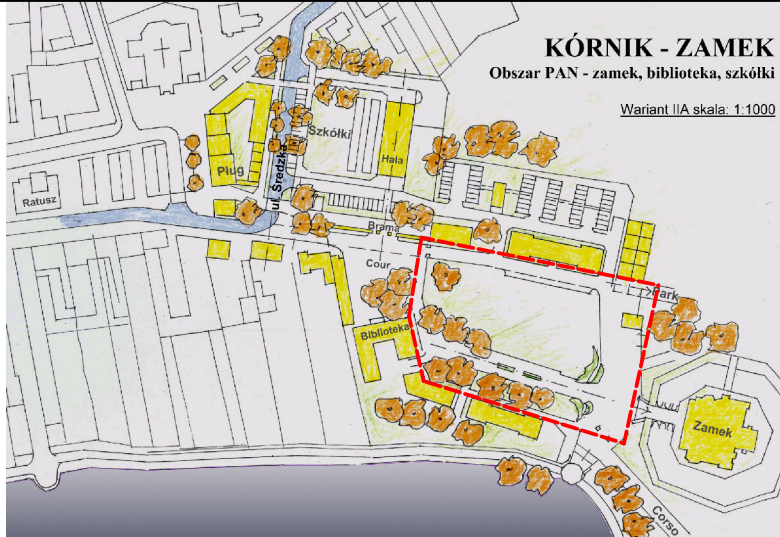
# Podwórzec zamkowy



14.09.24  
Eryk

# Podwórzec zamkowy



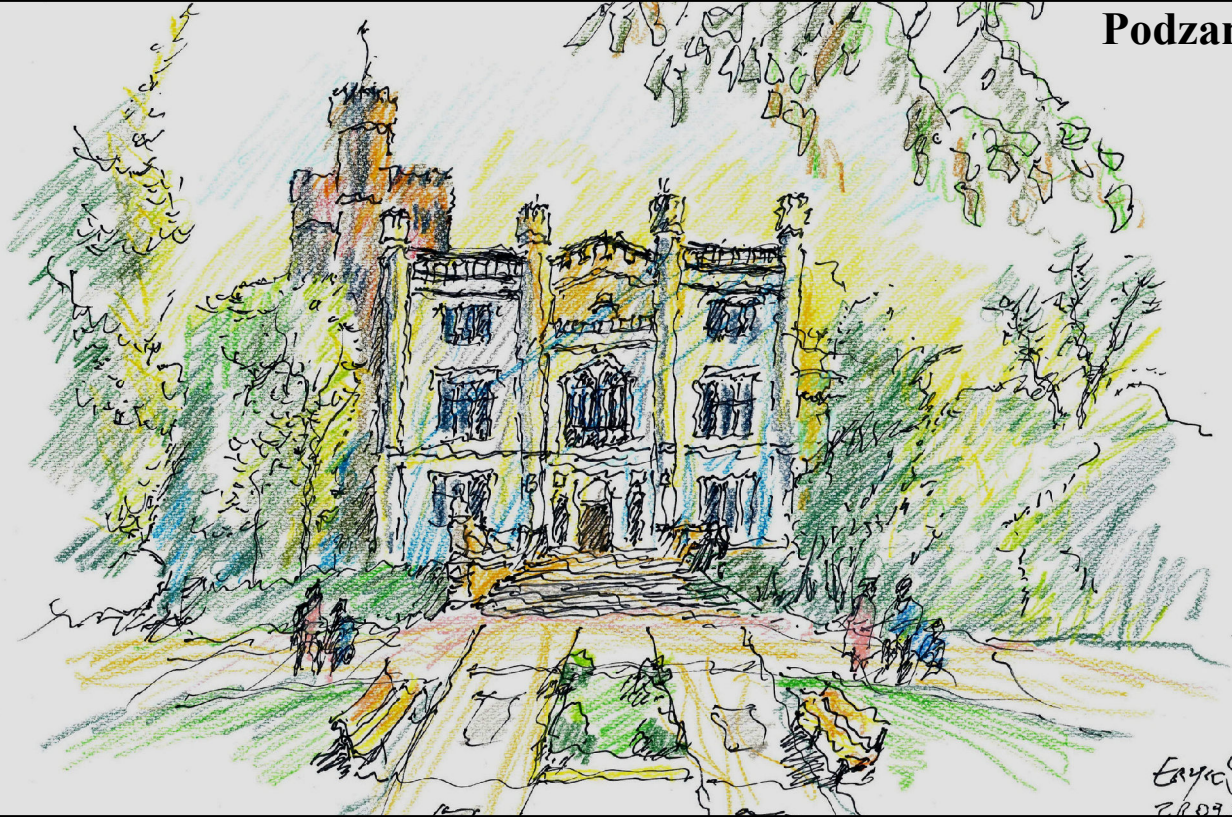


# Podzamcze





Enyos  
28.07.24

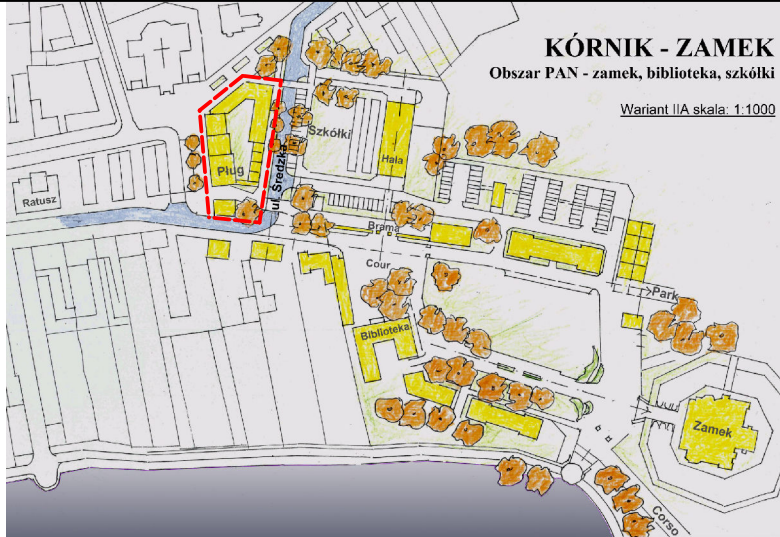


Ernyos  
2009.24

## KÓRNIK - ZAMEK

Obszar PAN - zamek, biblioteka, szkolki

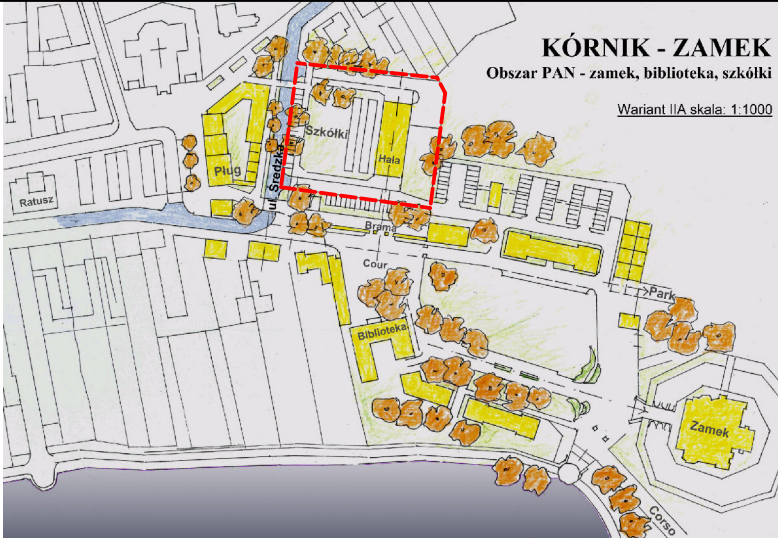
Wariant IIA skala: 1:1000



## KÓRNIK - ZAMEK

Obszar PAN - zamek, biblioteka, szkółki

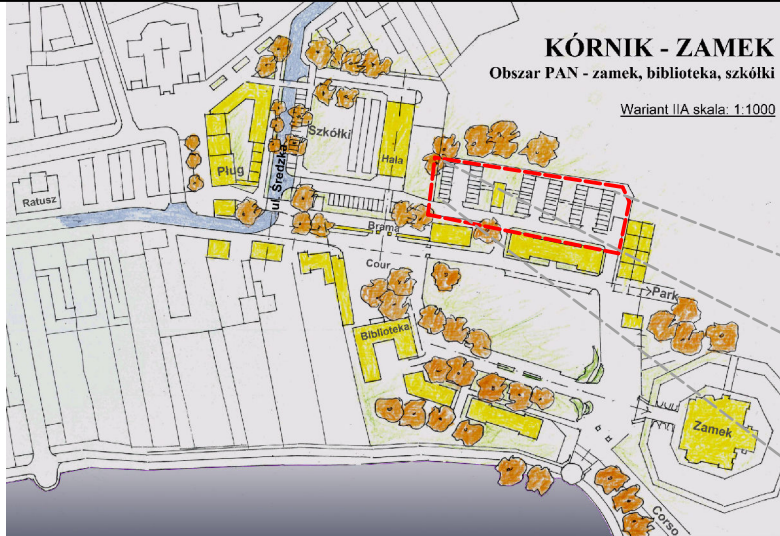
Wariant IIA skala: 1:1000



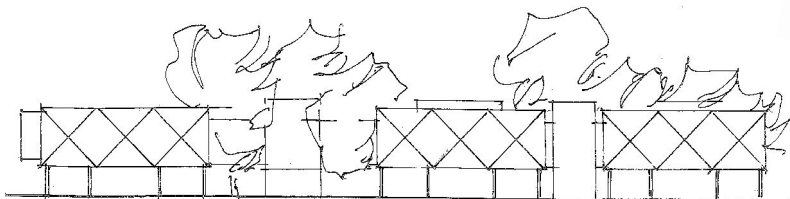
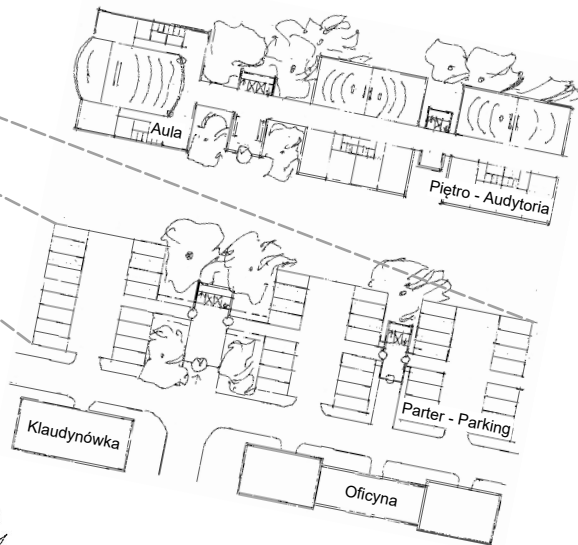
# KÓRNIK - ZAMEK

Obszar PAN - zamek, biblioteka, szkolki

Wariant IIA skala: 1:1000



# Uczelnia im. Jadwigi Zamojskiej



Elewacja

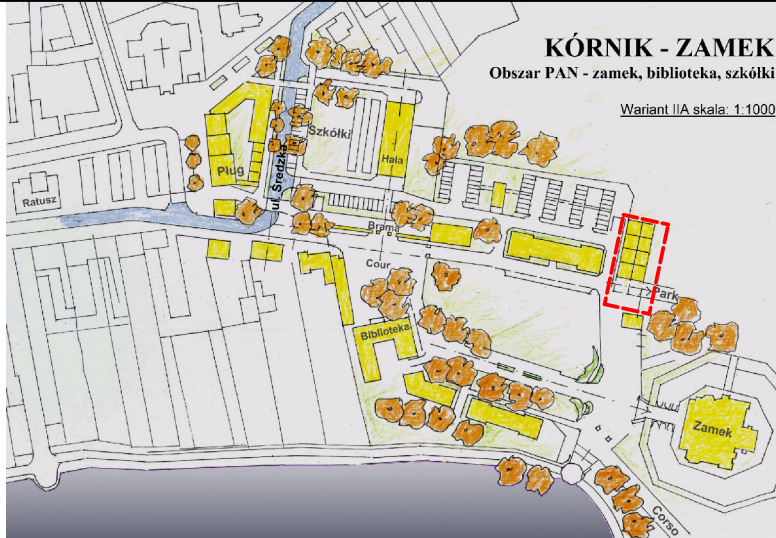


# Wejście do parku

## KÓRNIK - ZAMEK

Obszar PAN - zamek, biblioteka, szkolki

Wariant IIA skala: 1:1000



# Wejście do parku



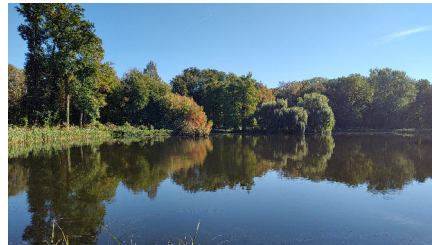
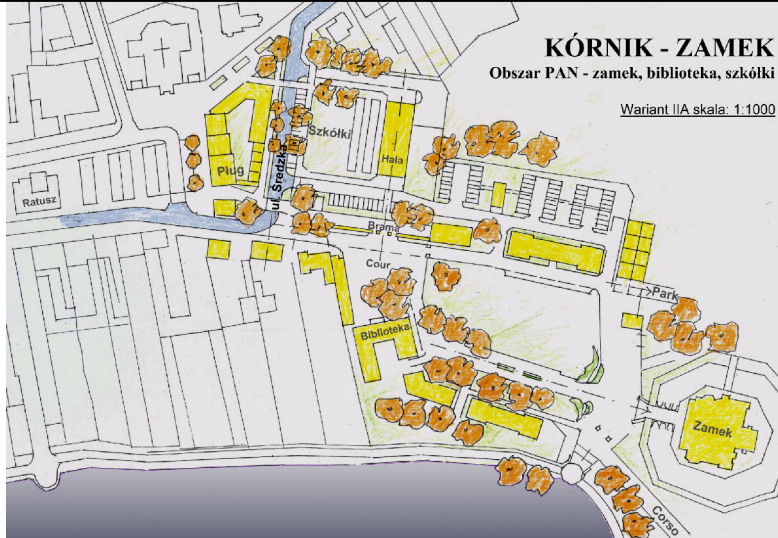
# Wejście do parku



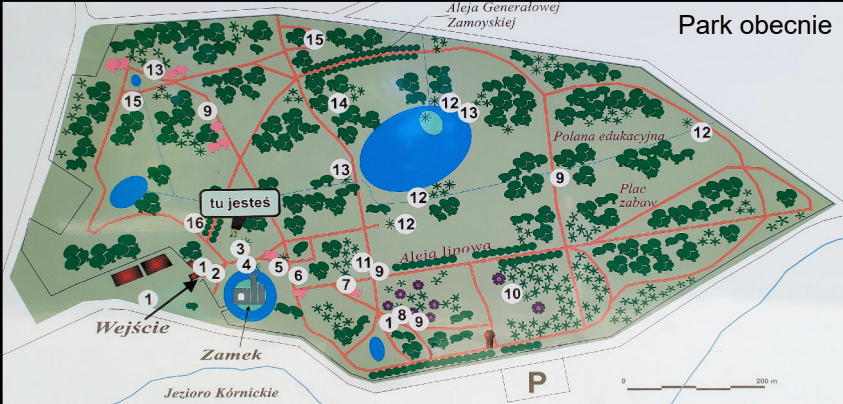
## KÓRNIK - ZAMEK

Obszar PAN - zamek, biblioteka, szkółki

Wariant IIA skala: 1:1000



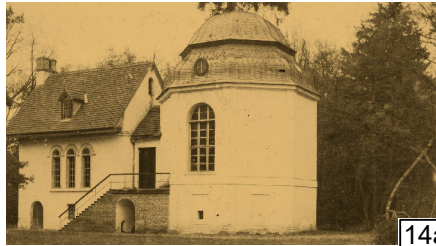
Park obecnie



Park dawniej



Park

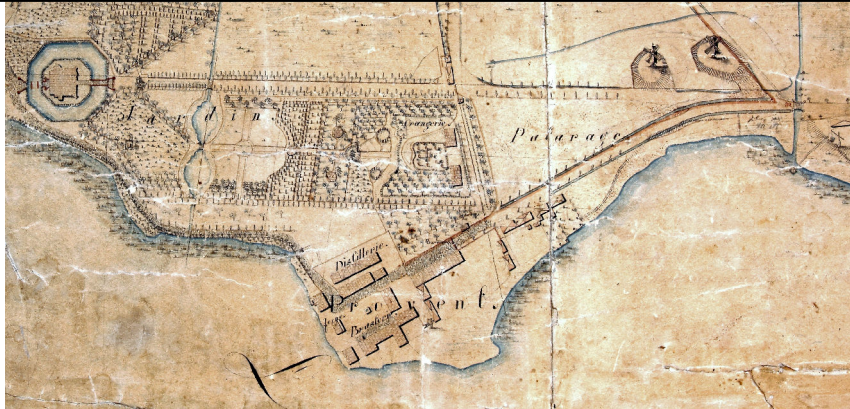


14a

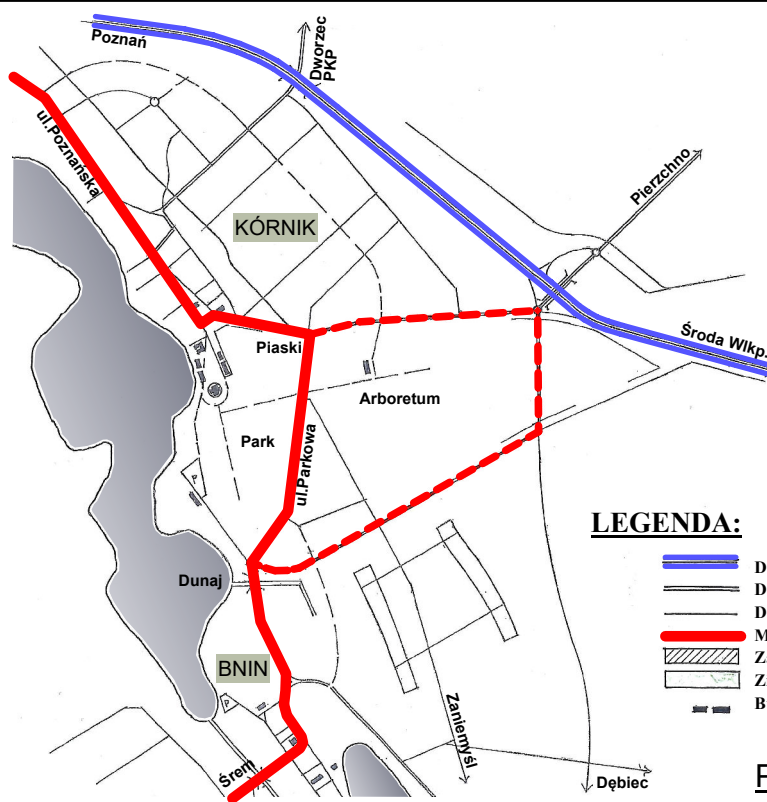


**Prowent**

# Prowent










# Magistrala kórnicka



Schemat układu przestrzennego

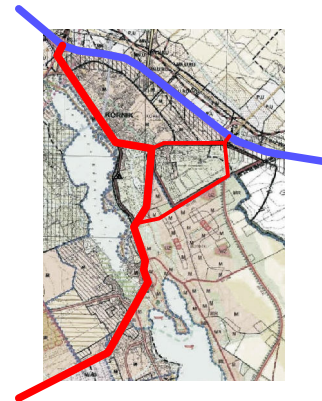
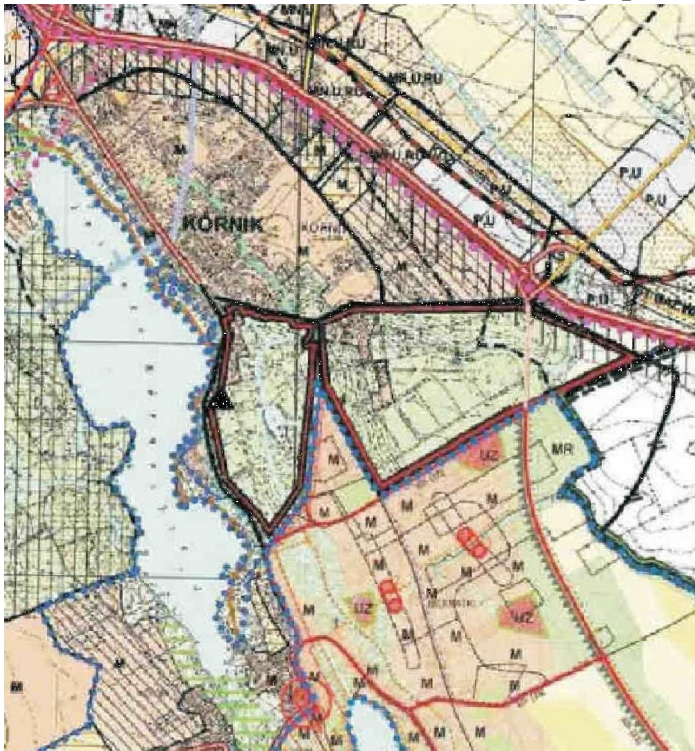
## LEGENDA:

-  Droga ekspresowa S11
-  Drogi intensywnego ruchu
-  Drogi pozostałe i ulice
-  Magistrala Kórnicka
-  Zabudowa
-  Zielen
-  Budynki

Plan magistrali kórnickiej



# Studium uwarunkowań i kierunków zagospodarowania przestrzennego gminy Kórnik



Plan  
magistrali kórnickiej

**Dziękuję za uwagę.**