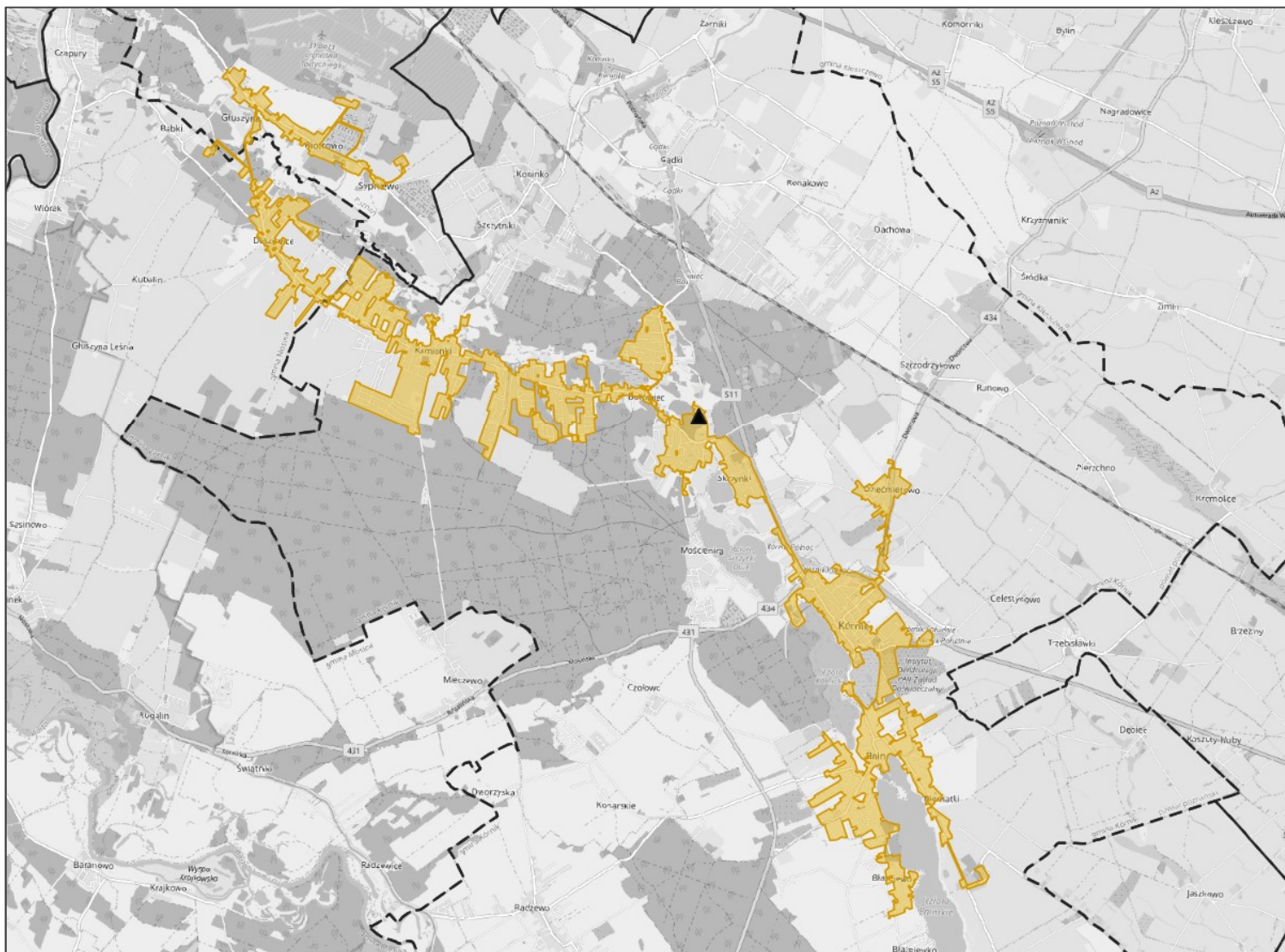


ZMIANA GRANIC I OBSZARU AGLOMERACJI KÓRNIK



AGLOMERACJA – definicje

Aglomeracja – oznacza teren, na którym zaludnienie lub działalność gospodarcza są wystarczająco skoncentrowane, aby ścieki komunalne były zbierane i przekazywane do oczyszczalni ścieków lub do końcowego punktu zrzutu.

Zgodnie z tzw. dyrektywą ściekową (91/271/EWG) wszystkie aglomeracje o równoważnej liczbie mieszkańców powyżej 2000 powinny być wyposażone w systemy kanalizacji zbiorczej odprowadzającej ścieki komunalne do oczyszczalni o wystarczającej przepustowości, która zapewni wymagany stopień ich oczyszczenia.

AGLOMERACJA

– wyznaczenie i wskaźnik koncentracji

Obszar aglomeracji wyznacza się uwzględniając:

- zasięg istniejącej sieci kanalizacyjnej
- zasięg planowanej sieci kanalizacyjnej
- wskaźnik koncentracji liczony dla planowanej sieci kanalizacyjnej.

Wskaźnik koncentracji wylicza się z ilości stałych mieszkańców aglomeracji i osób czasowo przebywających w aglomeracji przypadających na 1 km planowanej do budowy sieci kanalizacyjnej. Wskaźnik ten wynosi **120 osób/km**.

(W określonych przypadkach dopuszcza się budowę sieci kanalizacyjnej na obszarach o niższym wskaźniku koncentracji – nie mniejszym jednak niż **90 osób/km** sieci).

AGLOMERACJA – wymagania

Zgodnie z postanowieniami dyrektywy 91/271/EWG, aglomeracja powinna spełniać następujące wymagania:

- Warunek I (art. 3 Dyrektywy)
procent skanalizowania aglomeracji na poziomie min. 98% (przy czym pozostałe 2% niezebranego siecią kanalizacyjną ładunku nie może być większe niż 2 000 RLM);
- Warunek II (art. 10 Dyrektywy)
wystarczająca wydajność oczyszczalni ścieków w aglomeracji (wyrażona w RLM);
- Warunek III (art. 4 i art. 5 Dyrektywy)
spełnianie wymaganych standardów oczyszczania ścieków.

AGLOMERACJA – zagrożenia

Zgodnie z art. 472b ust. 1 i 2 oraz 3 pkt 1 ustawy Prawo Wodne z dnia 20 lipca 2017 r. (Dz. U. 2024 poz. 1087), gminom wchodzącym w skład aglomeracji, które nie spełniają procentu skanalizowania, **grożą kary pieniężne liczone za każdy nieskanalizowany RLM przekraczający dopuszczalny poziom skanalizowania.**

Ponadto, w związku ze złożoną przez Komisję Europejską skargą na Państwo Polskie, kary grożą także ze strony Trybunału Sprawiedliwości Unii Europejskiej.

AGLOMERACJA KÓRNIK– stan prawny

Aglomeracja Kórnik została utworzona uchwałą nr XLVI/647/2022 Rady Miasta i Gminy Kórnik z dnia 29 czerwca 2022 r. w sprawie wyznaczenia obszaru i granic aglomeracji Kórnik o równoważnej liczbie mieszkańców (RLM) 28 509.

Procent skanalizowania w aglomeracji Kórnik według uchwały Nr XLVI/647/2022 wynosił **90,50%**, natomiast RLM niezebranego siecią kanalizacji zbiorczej ładunku wynosił **2 709**.

Zasięg terytorialny aglomeracji:

Nazwa miejscowości	Nazwa gminy
Kórnik, Bnin, Borówiec, Dziecmierowo, Kamionki, Skrzynki, Błażejowo, Biernatki	Kórnik
Głuszyna, Piotrowo, Sypniewo	Poznań
Daszewice	Mosina

AGLOMERACJA KÓRNIK– przegląd

Zgodnie z ustawą Prawo Wodne:

Art. 92. Wójt, burmistrz lub prezydent miasta **co 2 lata** dokonuje przeglądu obszarów i granic aglomeracji (...) i w razie potrzeby informuje radę gminy o konieczności zmiany obszarów i granic aglomeracji.

**Ostatni przegląd granic i obszarów aglomeracji Kórnik przeprowadzono w 2022r.
Kolejny przegląd należało przeprowadzić w roku 2024.**

AGLOMERACJA KÓRNIK

– przyczyny wnioskowania o zmianę granic aglomeracji

Na podstawie:

- szczegółowej analizy istniejącej i planowanej sieci kanalizacji sanitarnej,
- szczegółowej analizy bazy adresów zbiorników bezodpływowych i przydomowych oczyszczalni ścieków,
- weryfikacji przebiegu obowiązujących granic aglomeracji,
- obliczeń RLM,

przeprowadzonych w ramach tegorocznego przeglądu wykazano, iż procent skanalizowania aglomeracji **uległ poprawie** zmniejszając przy tym stopień naruszenia jednego z warunków, o którym mowa w art. 87a pkt 1 ustawy Prawo wodne.

Art. 87a. Aglomeracja wyznaczona na podstawie art. 87 ust. 1 powinna spełniać następujące warunki:

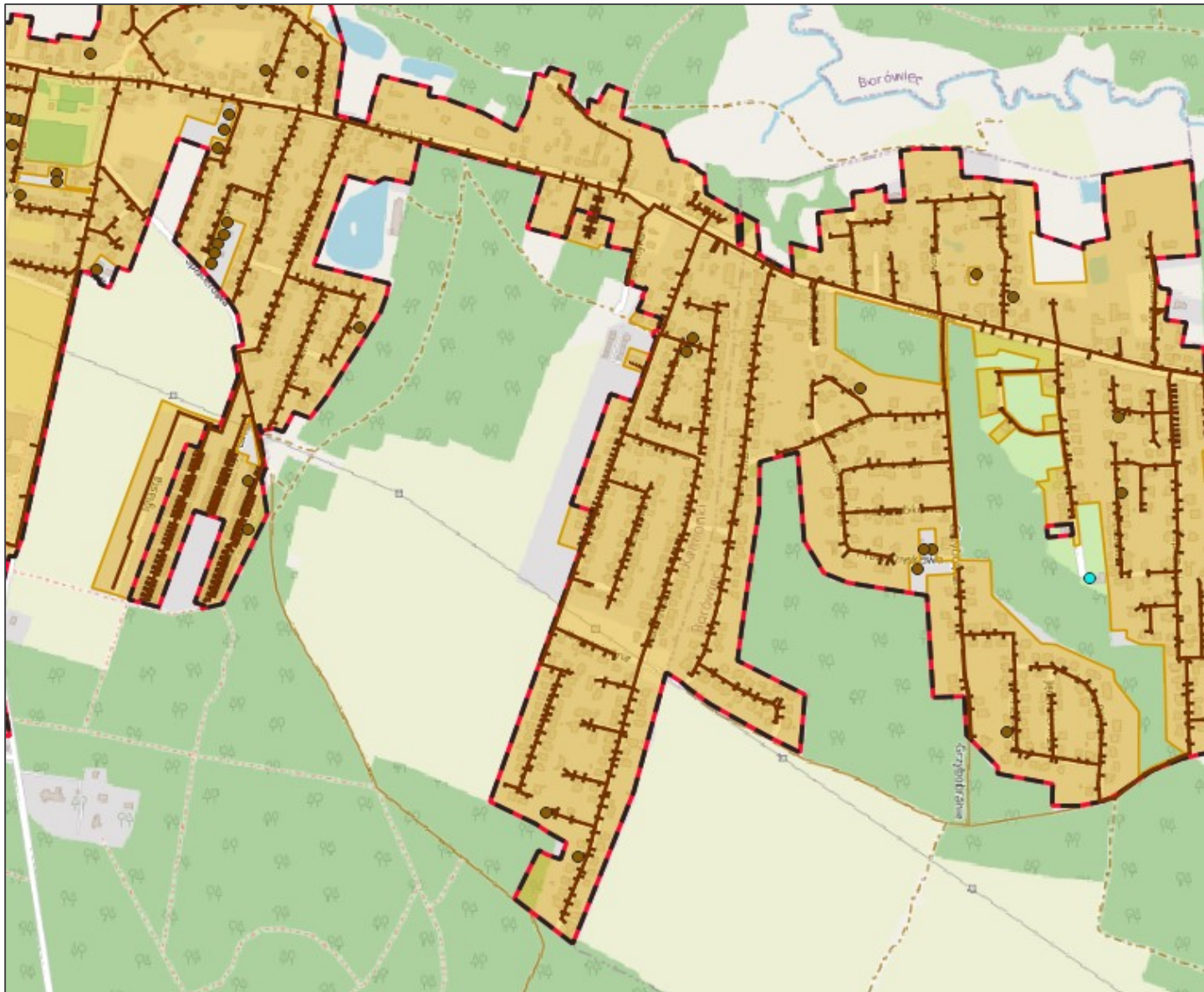
- 1) być wyposażona w sieć kanalizacyjną gwarantującą zbieranie co najmniej 98 % ładunku zanieczyszczeń z obszaru aglomeracji wyrażonego w równoważnej liczbie mieszkańców;

W związku z powyższym wnioskuje się o zmianę obszaru i granic aglomeracji Kórnik zgodnie z art. 87 ust. 6 ustawy z dnia 20 lipca 2017 r. Prawo wodne.

GRANICE AGLOMERACJI KÓRNIK - podjęte działania

ZMIANA OBSZARU AGLOMERACJI	Usunięcie obszarów pustych i nieskanalizowanych	TAK
	Usunięcie obszarów słabo zurbanizowanych, nieskanalizowanych i nieplanowanych do skanalizowania	TAK
	Usunięcie przydomowych oczyszczalni ścieków	TAK
	Usunięcie posesji przy istniejącej sieci niemających technicznej możliwości na podłączenia się	TAK
	Dodanie obszarów skanalizowanych wraz z posesjami podłączonymi do sieci	TAK

ZMIANY GRANIC AGLOMERACJI - przykłady



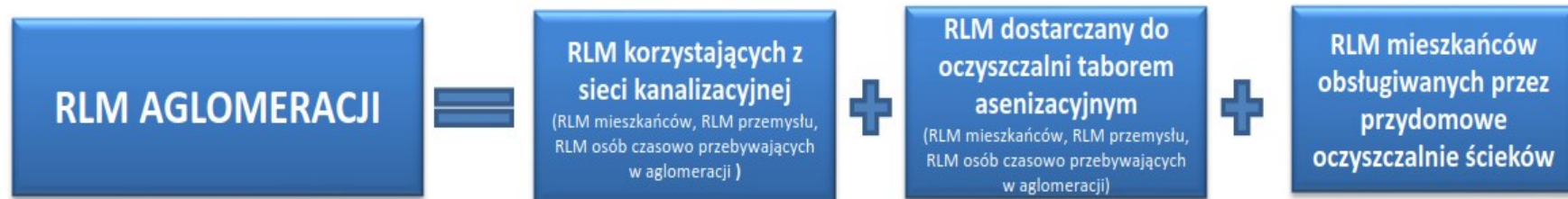
RLM AGLOMERACJI

RLM aglomeracji - parametr określający ładunek zanieczyszczeń odprowadzanych we wszystkich rodzajach ścieków powstających na terenie aglomeracji:

- ścieki pochodzące od stałych mieszkańców aglomeracji (w przeliczeniu: 1 RLM aglomeracji = 1 stały mieszkaniec aglomeracji),
- ścieki pochodzące z przemysłu w aglomeracji (przy czym ładunek przelicza się zgodnie z art. 86 ust. 3 pkt 2 ustawy - Prawo wodne),
- ścieki od osób czasowo przebywających w aglomeracji (w przeliczeniu: 1 RLM aglomeracji = 1 zarejestrowane miejsce noclegowe),

Mieszkańcem aglomeracji jest każda osoba na stałe lub czasowo zameldowana na terenie aglomeracji, przy czym nie ma znaczenia, czy osoba taka korzysta ze zbiornika bezodpływowego, czy z innego systemu oczyszczania ścieków.

Dokumentami potwierdzającymi poprawność wyliczenia RLM są prowadzone przez gminę ewidencje.



RLM AGLOMERACJI KÓRNIK - obliczenia

		Uchwała Nr XLVI/647/2022 z dnia 29 czerwca 2022 r.	Nowy obszar aglomeracji – stan obecny	Nowy obszar aglomeracji – stan na 2027
RLM	SUMA RLM	28 509	28 327	28 327
	Liczba mieszkańców (MK)	23 270	22 661	22 661
	MK kanalizacja sanitarna	20 587	20 843	22 308
	MK zbiorniki bezodpływowe (ZBO)	2 683	1 810	345
	MK przydomowe oczyszczalnie (POŚ)	0	8	8
	Miejsca noclegowe kan.san.	302	363	363
	Miejsca noclegowe ZBO/POŚ	0	0	0
	PRZEMYSŁ kan.san.	4 911	5 283	5 283
	PRZEMYSŁ ZBO	26	20	20
% SKANALIZOWANIA		90,50%	93,51%	98,68%

AGLOMERACJA KÓRNIK – oczyszczalnia ścieków

Na terenie aglomeracji funkcjonuje 1 oczyszczalnia ścieków:

- Oczyszczalnia Ścieków w Borówcu

Przepustowość oczyszczalni jest wystarczająca dla obecnej i planowanej ilości dostarczanych ścieków:

Oczyszczalnia ścieków w Borówcu	Przepustowość projektowa oczyszczalni	Ilość ścieków zgodnie z uchwałą nr XLVI/647/2022	Ilość ścieków w nowej aglomeracji
[RLM]	40 200	28 509	28 327

Oczyszczalnia ścieków w Borówcu spełnia wymagania odnośnie jakości ścieków oczyszczonych określonych w rozporządzeniu Ministra Gospodarki Morskiej i Żeglugi Śródlądowej z dnia 12 lipca 2019.

BADANIE SPEŁNIENIA PRZEZ AGLOMERACJĘ WARUNKÓW DYREKTYWY ŚCIEKOWEJ 91/271/EWG.

Warunek I procent skanalizowania aglomeracji na poziomie min. 98% (przy czym pozostałe 2% niezbranego siecią kanalizacyjną ładunku nie może być większe niż 2 000 RLM);

Spełniony do 2027 roku

Warunek II wystarczająca wydajność oczyszczalni ścieków w aglomeracji (wyrażona w RLM);

Spełniony

Warunek III spełnianie wymaganych standardów oczyszczania ścieków.

Spełniony

SWECO

