

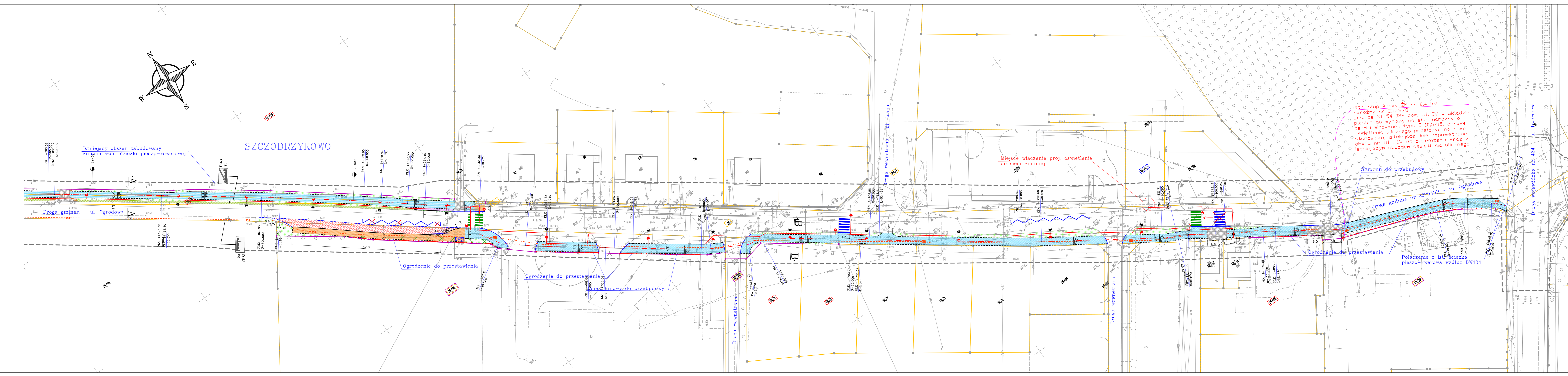
### MAPA DO CELÓW PROJEKTOWYCH (3)

Oznaczenie kancelaryjne zgłoszenia pracy geodezyjnej	GKG.GZZ.4071.10391.2022
Nazwa miejscowości	Szczodrzykovo; Runowo
Jednostka ewidencyjna	302109_5
Körmik	0021; 0019
Obszr ewidencyjny	Szczodrzykovo; Runowo
Skala mapy	1:500
Nazwa układu współrzędnych	2000 strona 6
Nazwa układu wysokości	Kronstadt 86
Oznaczenie granic obszaru, który był przedmiotem aktualizacji	.....
Informacja o służebnościach gruntowych mających wpływ na zagospodarowanie gruntów, zlokalizowanych w granicach projektowanej inwestycji	Wskazanie niniejszej mapy nie było poprzedzone ustaleniami dotychczasowych służebności gruntowych, które należałyby do ustalenia w celu uniknięcia ewentualnych służebności gruntowych, obciążających granic polewane w granicach projektowanej inwestycji
Data opracowania mapy	wg zasięgu
Arkusze mapy ewid. nr	wg zasięgu
Działka nr	6.175.13.22.4.3
Sekcja nr	6.175.13.22.4.4
	6.175.13.02.2.2
WIM-GEO Michał Paśka 62-200 Gniezno, ul. Staszica 15/10 tel. kom. 609-901-903 e-mail: wimggeo@gmail.com NIP 784-245-27-17, REGON 361959934	
nazwa i imię i nazwisko geodety uprawionego, który opracował mapę	

NIE WYKLUCZA SIĘ ISTNIENIA INNYCH NIEMOJAZDZĄCYCH NA MNIEJSZEJ MAPIE URZĄDZEŃ PODZIEMNYCH, KTÓRE NIE BYŁY ZGŁOSZONE DO INWENTARYZACJI

Podpisano, że niniejszy dokument został opracowany w wyniku prac geodezyjnych i kartograficznych, których rezultaty zawiera opisanie techniczne projektu mapy, a także za akceptacji fabrycznego oświadczenia	GKG.GZZ.4071.10391.2022
Identyfikator zgłoszenia prac geodezyjnych	Stacja Pomiarowa
Identyfikator geodezyjny, który wyznacza oświadczenie	
Wykonawca prac geodezyjnych	WIM-GEO Michał Paśka
Wzrost i data sporządzenia dokumentu	Pracownik Wydziału
zawierającego wyrok powołany w wyroku	z dnia 24.04.2015 r.
	z dnia 24.04.2015 r.
	z dnia 24.04.2015 r.
	z dnia 24.04.2015 r.

Za zgodność z oryginałem kopia mapy do celów projektowych



### Projekt zagospodarowania terenu skala 1:500 - arkusz 3/3

**LEGENDA:**

- projektowany pas drogowy (nowe linie rozgraniczające)
- graniczanie działek
- numery działek MIG Körmik
- numery działek MIG Körmik do podziału (przejęcia)
- numery działek MIG Körmik do podziału
- obrzeża betonowe 8/30cm
- krawężnik betonowy wysoki 15/30cm
- krawężnik betonowy obniżony/wtopiony 15/22cm
- ogrodzenie
- ścieżka pieszo-rowerowa o naw. asfaltowej
- chodniki z kostki betonowej
- zjazdy o naw. asfaltowej
- zatkanie postojowe dla autobusów z kostki betonowej
- nawierzchnie wylączone z ruchu z kostki bet. czerwonej
- pobocze z tłucznia szer. 0,75m
- rowy drogowe projektowane i ist. do odmulenia
- rowy drogowe umocnione płytami azurowymi
- proj. skarpy
- drzewa do wycinki
- krzewy do wycinki
- nasadzenia zastępcze drzew
- wiata przystankowa
- projektowane przejścia dla pieszych
- istniejące oznakowanie poziome
- Oświetlenie uliczne
  - kabel elektryczny zasilający oświetlenie
  - proj. szafka elektryczna
  - latarnie uliczne do oświetlania ścieżki
  - latarnie uliczne do oświetlania drogi (jezdni+ścieżka/chodnik)
- Kanał technologiczny
  - kanał technologiczny składający się z ostonowych rur tworzywowych i betonowych studni kablowych

PRZEDSIĘBIORSTWO PROJEKTOWO-USŁUGOWE SYSTEM A ANTONI PRZYBYLSKI  
 ANTONI PRZYBYLSKI  
 62-200 Gniezno, ul. Świątokrzyska 20  
 tel. 692 027 937; e-mail: systema.przybylski@gmail.com

TEMAT:	SKALA:	1:500
Rozbudowa dróg gminnych w zakresie budowy ścieżki pieszo-rowerowej od m. Dachowa do m. Szczodrzykovo wraz z budową linii oświetlenia drogowego	NR RYS:	PZT_1
	STADIUM:	PB
	BRANŻA:	drogowa elektryczna
TREŚĆ:	DATA:	06.2023
AUTORZY OPRACOWANIA:	NR UPR:	SPECJ. UPR.
PROJEKTANT:	mgr inż. ANTONI PRZYBYLSKI	PODPIS
	LBS/0024/PWOD/14	DROGOWA