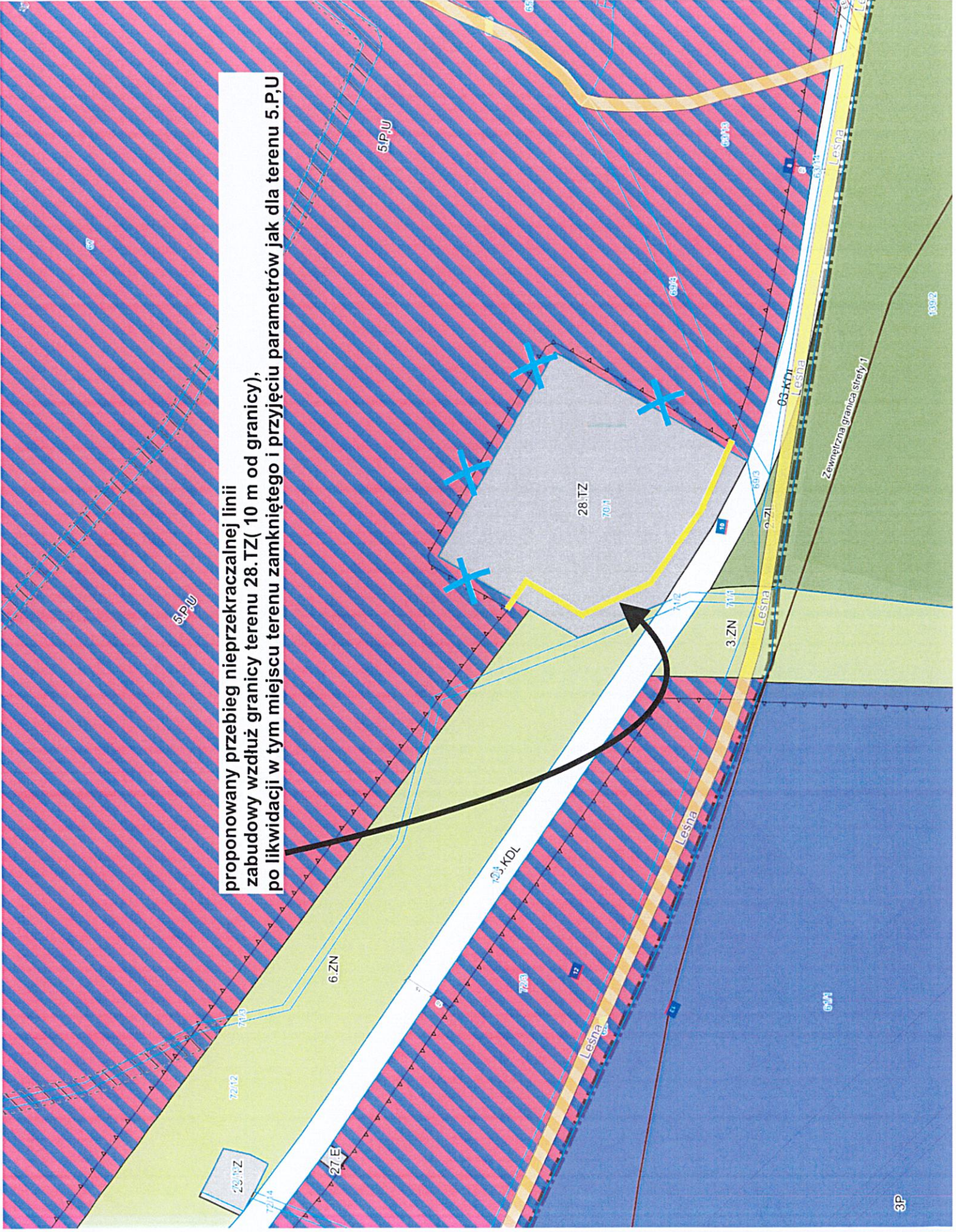
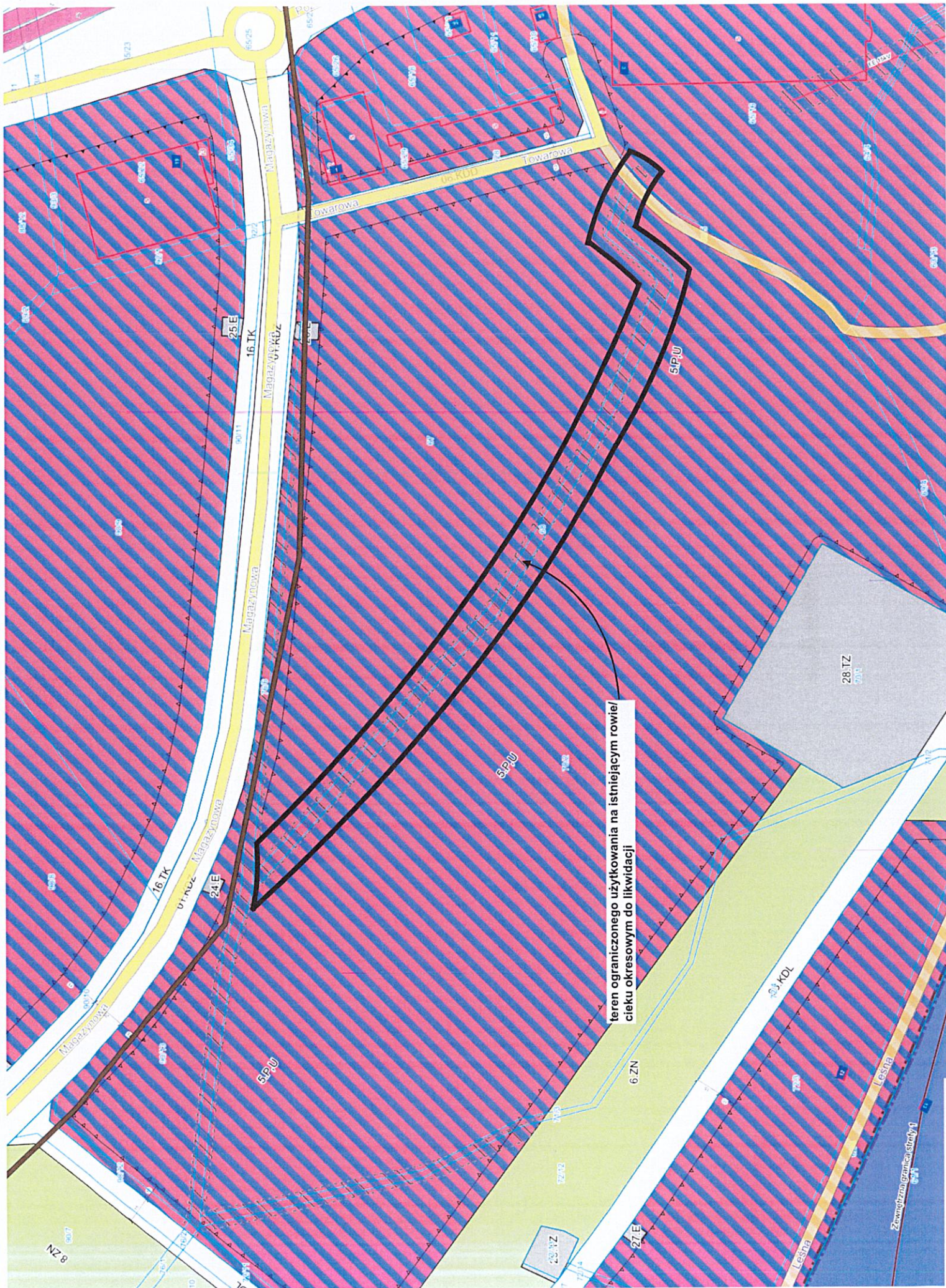


proponowany przebieg nieprzekraczalnej linii
zabudowy wzdłuż granicy terenu 28.TZ(10 m od granicy),
po likwidacji w tym miejscu terenu zamkniętego i przyjęciu parametrów jak dla terenu 5.P,U





teren ograniczonego użytkowania na istniejącym rowie/
cieku okresowym do likwidacji