

Konceptcja rozbudowy dróg rowerowych w Gminie Kórnik





Kierunki i cele projektu budowy dróg rowerowych w Gminie Kórnik

Mając na uwadze tworzenie odpowiednich warunków dla ruchu rowerowego w gminie Kórnik, zespół ds. opracowania koncepcji rozbudowy dróg rowerowych określił kierunki i cele działania, a w szczególności:

- określono potrzeby – komunikacja, turystyka czy rekreacja,
- omówiono uwarunkowania ogólne i lokalne rozwoju ruchu rowerowego,
- dokonano inwentaryzacji obecnego stanu infrastruktury rowerowej,
- opracowano koncepcję rozbudowy ścieżek rowerowych w gminie Kórnik.



Główne wymogi, które musi spełnić bezpieczna i wzorowa infrastruktura rowerowa:

- spójność,
- bezpośredniość,
- atrakcyjność,
- bezpieczeństwo,
- wygoda.



Rower jako środek lokomocji pełni szereg funkcji, najważniejsze to:

- **funkcja rekreacyjna** (wypoczynek, relaks: dojazd do miejsc rekreacji, obiektów sportowych lasów, jezior- Błonie, Błazejewko, Skrzyńki),
- **funkcja turystyczna**: dojazd do ciekawych obiektów do zwiedzania, gastronomia, miejsca rekreacji,
- **funkcja komunikacyjna**: dojazd do centrum gminy i pomiędzy miejscowościami, dojazd do węzłów komunikacyjnych, dojazd do szkół. Na uwadze należy mieć rozwój Gminy Kórnik i powstawanie obecnie i w przyszłości nowych osiedli,
- funkcja sportowa**: możliwość realizacji treningów.



Koncepcja przebiegu dróg rowerowych w Gminie Kórnik

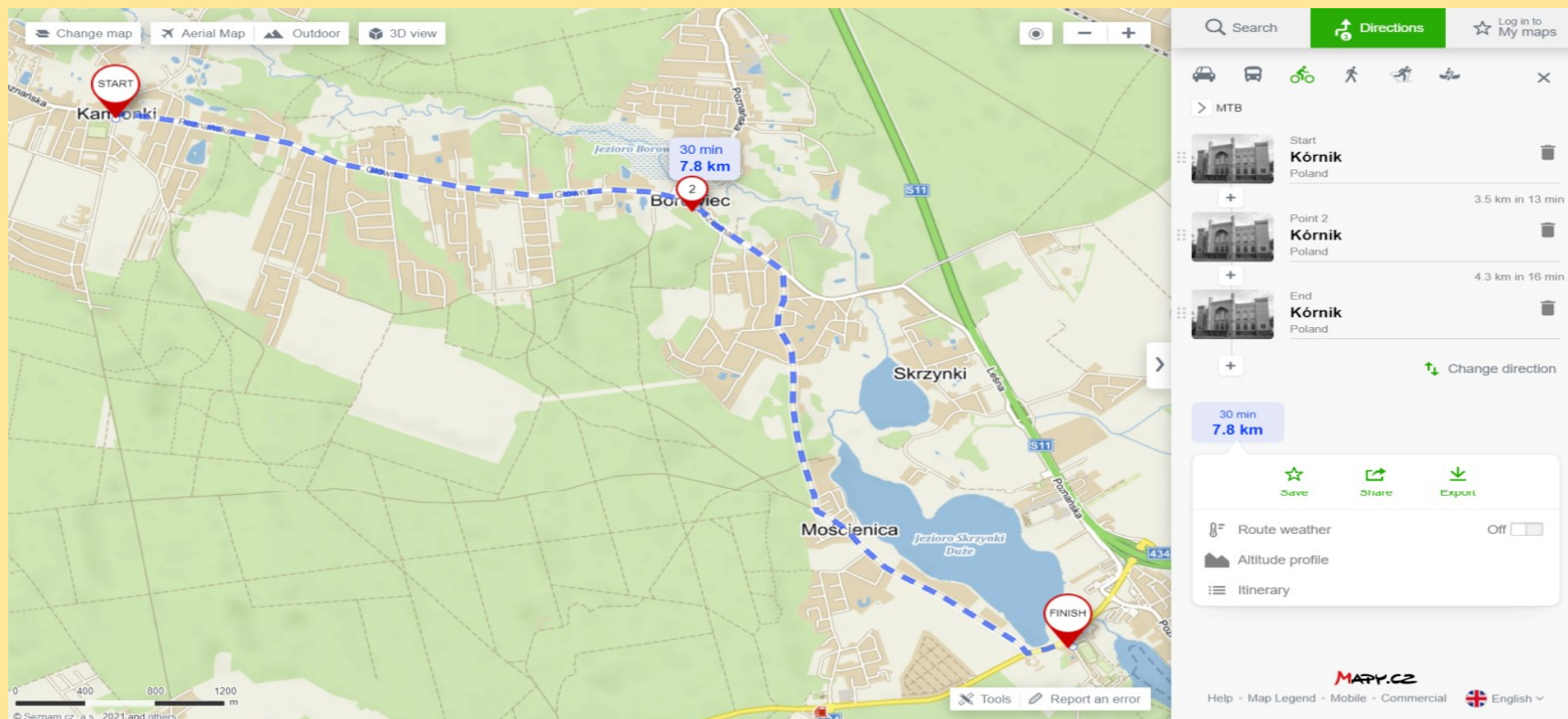
Przedstawione funkcje (szczególnie komunikacyjną) pomiędzy poszczególnymi miejscowościami gminy a "centrum" Kórnikiem i Bninem oraz węzłami przesiadkowymi i szkołami (Szczodrzykowo, Gądko, S11) będą spełniać drogi oznaczone jako "radiale" (analogicznie jak w projekcie rowerowym w Poznaniu).

Wybrane "radiale" będą mogły w przyszłości łączyć Kórnik z innymi miastami jak Poznań, Zaniemyśl, Śrem czy Mosina.

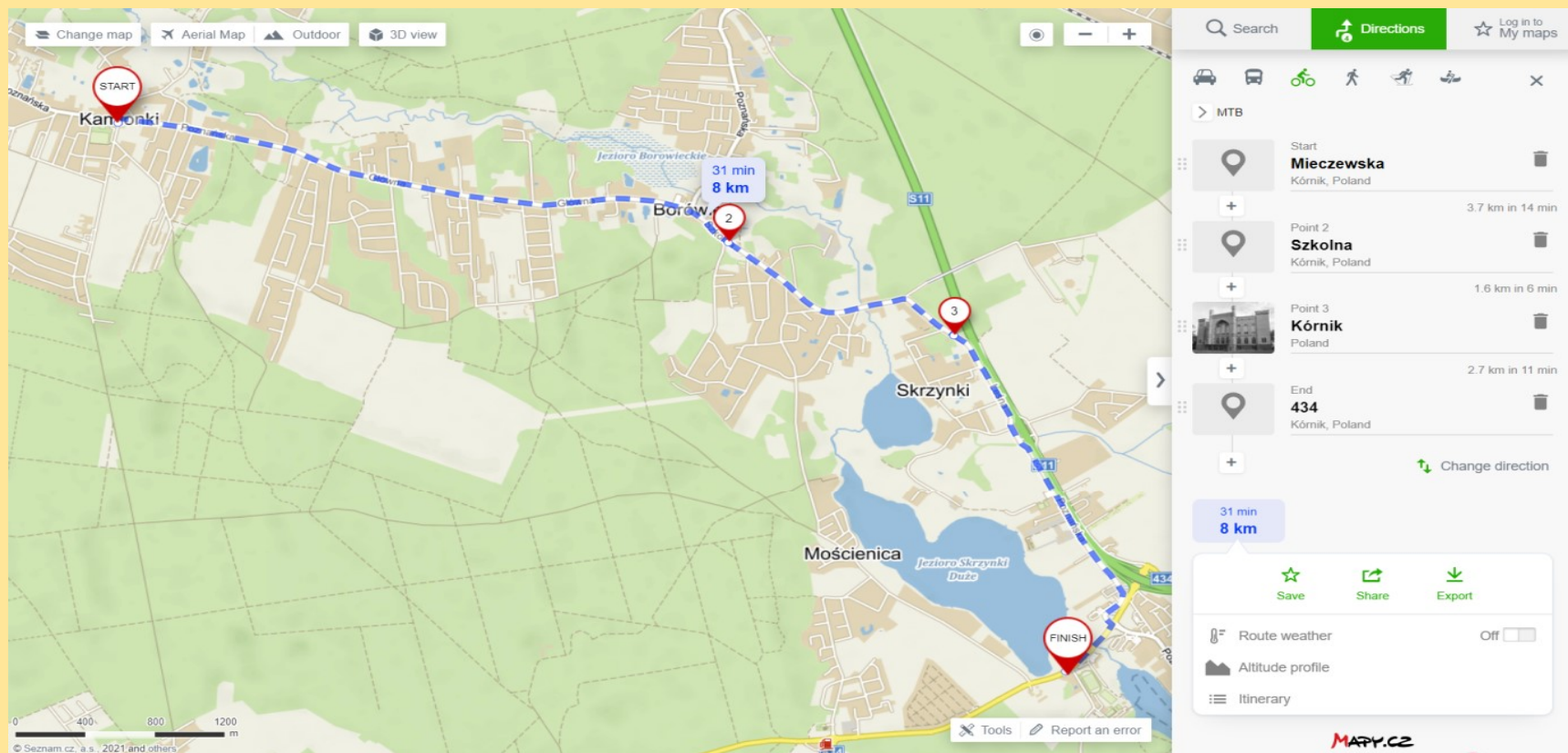


W celu umożliwienia sprawnej komunikacji pomiędzy "radialami" wyznaczono ważniejsze połączenia "łącznice" wzdłuż wybranych dróg powiatowych i gminnych zapewniających szybkie, atrakcyjne i wygodne dotarcie do wybranego celu podróży rowerem.

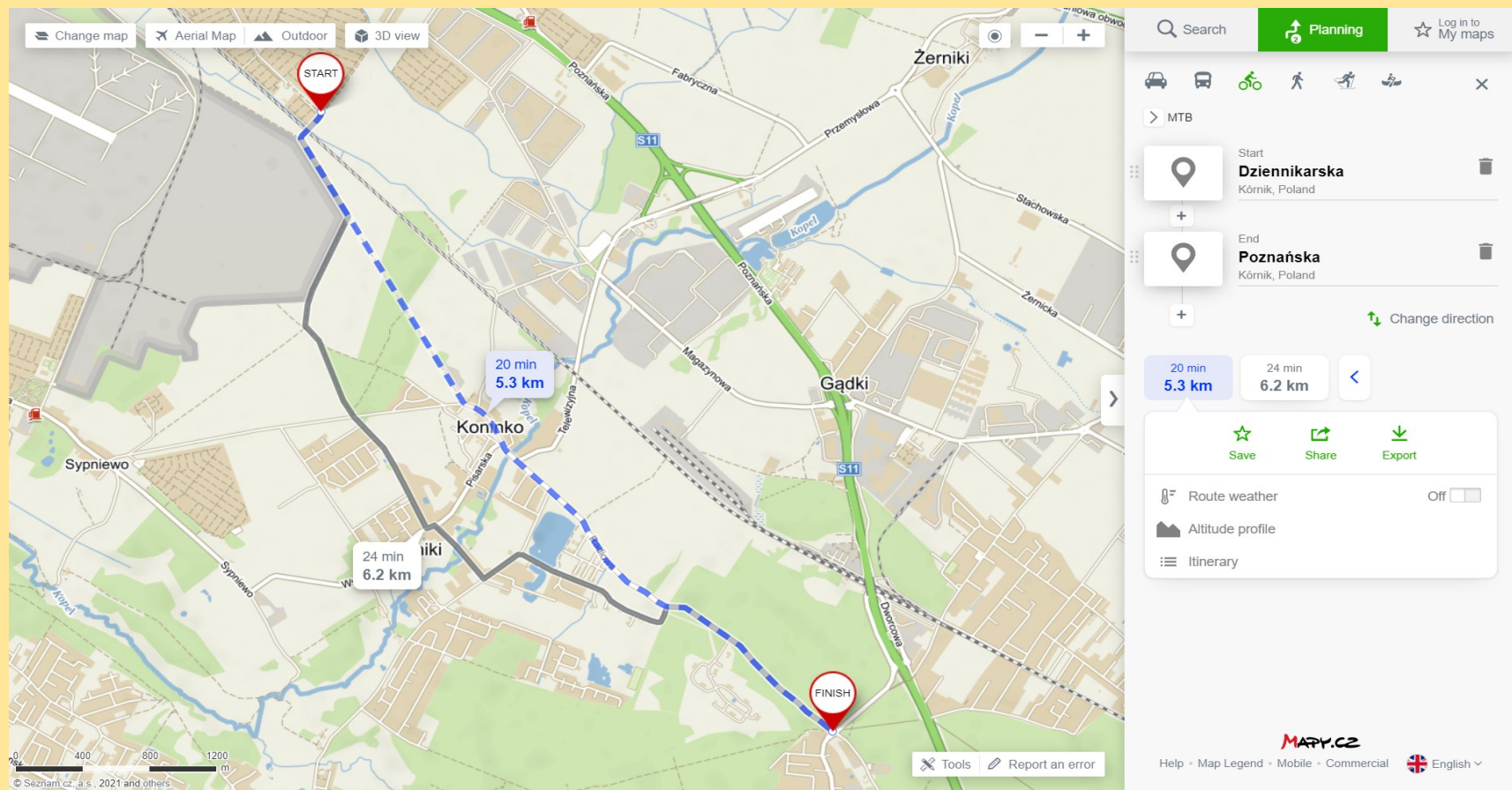
Proponowana sieć "radiali" i "łącznic" może być podstawą do wytyczenia ciekawych **tras rowerowych** (np. na bazie już istniejących: Pierścień Kórnicki) wzbogaconych dodatkowo przebiegiem wielu dróg polnych i leśnych.



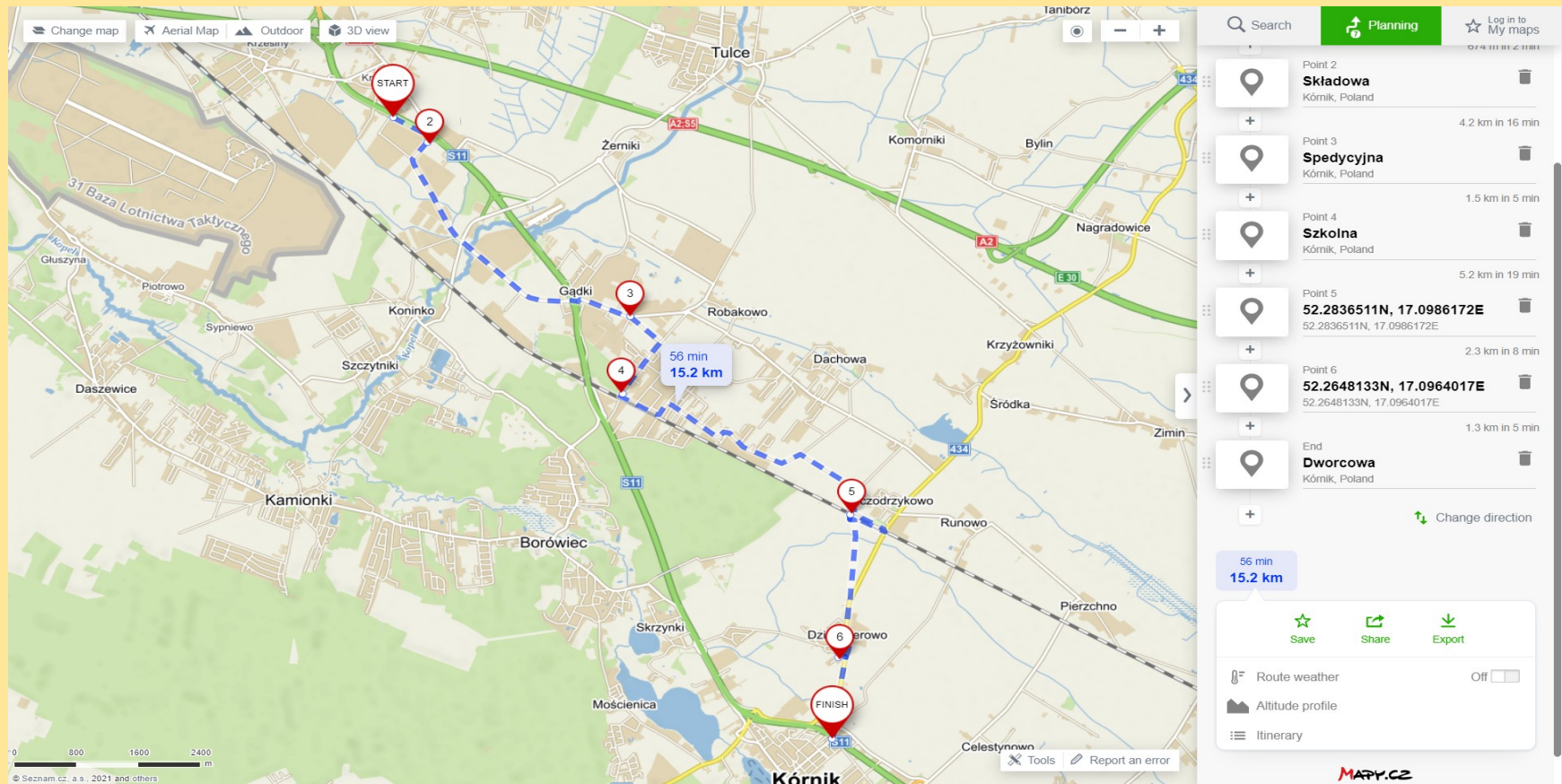
Radial 1 (R1) Kamionki-Borówiec- Kórnik (ok. 7,7km): początek możliwy w Daszewicach, przebieg drogą pieszo-rowerową z Kamionek do Borówca, przy ulicy Kempingowej w Borówcu rozwidlenie "radiala" na R1 "A" ul Kempingową do Mościenicy i dalej ul. Mościenicką do Kórnik (Błonie) (fragment zbieżny z Pierścieniem Rowerowym Dookoła Poznania).



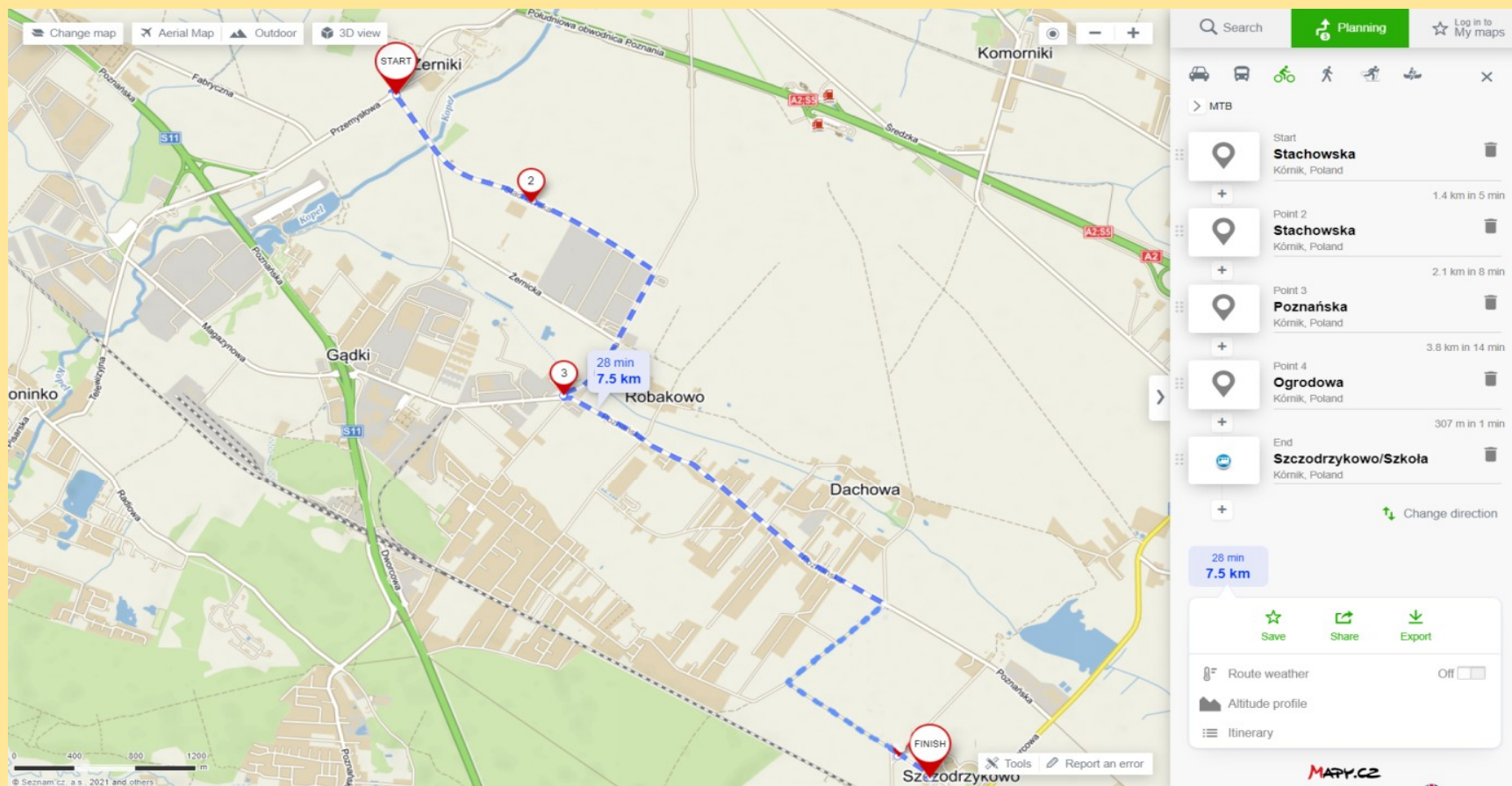
Radial 1 (R1) Kamionki-Borówiec- Kórnik (ok. 7,7km) Druga odnoga "radial" R1 "B" wzdłuż ul. Szkolnej w Borówcu do Skrzynek, w przyszłości adaptacja chodnika Skrzyńki- Kórnik (Błonie) na drogę pieszo-rowerową.



Radial 2 (R2) Świątniczki-Gądki PKP (ok 6 km): w przyszłości kierunek do połączenia z Poznaniem, droga budowana w oparciu o budowę "drogi wojskowej" w związku z powyższym przebieg drogi "umowny", możliwy dojazd do Stacji PKP Gądki, możliwe wytyczne trasy przez las w Borówcu (fragment Borowieckiego Ringu Rowerowego) i dołączenie do R1 lub do R3.



Radial 3 (R3) Jarzyski – Kórnik: (ok 15 km) w przyszłości kierunek do połączenia z Poznaniem, przebieg: Jarzyski, wzdłuż ulicy Składowej i Magazynowej do istniejącej drogi rowerowej w Gądkach, Gądkki – Robakowo (szkoła) -Dachowa- Szczodrzykowo (szkoła, dworzec) -Dzieńmierowo-Kórnik



Radial 4 (R4) S11- Żerniki- Robakowo-Dachowa- Szczodrzykowo (ok 7,5 km) Droga rozpoczynająca się przy węźle S11 (Koninko) do Żernik, dalej ul. Stachowską do Robakowa (rondo przy ul. Szkolnej/Poznańskiej), dalej istniejącą drogą (częściowo w budowie) do Dachowy (ul. Klonowa), ul. Klonową do ul. Ogrodowej (połączenie do radiala R3) i dalej do Szczodrzykowa (szkola, dworzec)



Change map Aerial Map Outdoor 3D view

START

Runowo

Pierzchno

19 min
5.5 km

2

Celestynowo

Trzebiślawki

KÓRNIK

FINISH

0 400 800 1200 m

© Seznam.cz, a.s., 2021 and others

Tools Report an error

Search Planning Log in to My maps

MTB

Start Kórnik Poland 2.8 km in 10 min

Point 2 Kórnik Poland 2.7 km in 10 min

End Kórnik Poland

Change direction

19 min
5.5 km

Save Share Export

Route weather Off

Altitude profile

Itinerary

MAPY.CZ

Help Map Legend Mobile Commercial English

Radial 5 (R5) (Szczodrzykowo)- Runowo- Pierzchno- Kórnik (ok 6,2 km). Początek w Runowie (możliwy dojazd od Szczodrzykowa istniejącą drogą rowerową), kierunek Pierzchno, dalej przez Celestynowo do Kórnik (od Orleń do centrum niezbędny remont chodnika i dostosowanie do ścieżki pieszo rowerowej)



Best of David Gilmour Guitar | Facebook | Cycling route: Kórnik, Poland = 5 x +

en.mapy.cz/zakladni?planovani-trasy&x=17.1083937&y=52.2132677&z=13&rc=9ngAMxhHT8kg7xgzYw4Ma0A&rs=osm&rs=coor&rs=coor&ri=106080805&ri=&mp=%7B%3A121%7D&...

Aplikacje Facebook ARTE po polsku | Pa... (2197) Poczta w On... Parata z ziemniaka... Pepper-Seabucktho... Slowdive - Sugar fo... Jak zrobić lepsze zdj... International photo... EOS Results

Change map Aerial Map Outdoor 3D view

Kórnik

Trzebiślawki Brzeziny

Czołowo

Dębiec Koszuty-Huby Koszuty

Lorenka

Biernatki

Błażejewo

Jaszkowo

Annopole

Radzewo

Bożydar

Winna

Śnieciska

Czmon

Jeziory Wielkie

Jeziorskie Huby Polwica-Huby

START

2

FINISH

28 min
7.5 km

Search Directions Log in to My maps

MTB

Start
Bnin
Kórnik, Poland

4.6 km in 18 min

Point 2
52.2028222N, 17.1257972E
52.2028222N, 17.1257972E

2.9 km in 10 min

End
52.1835967N, 17.1253025E
52.1835967N, 17.1253025E

Change direction

28 min
7.5 km

Save Share Export

Route weather Off

Altitude profile

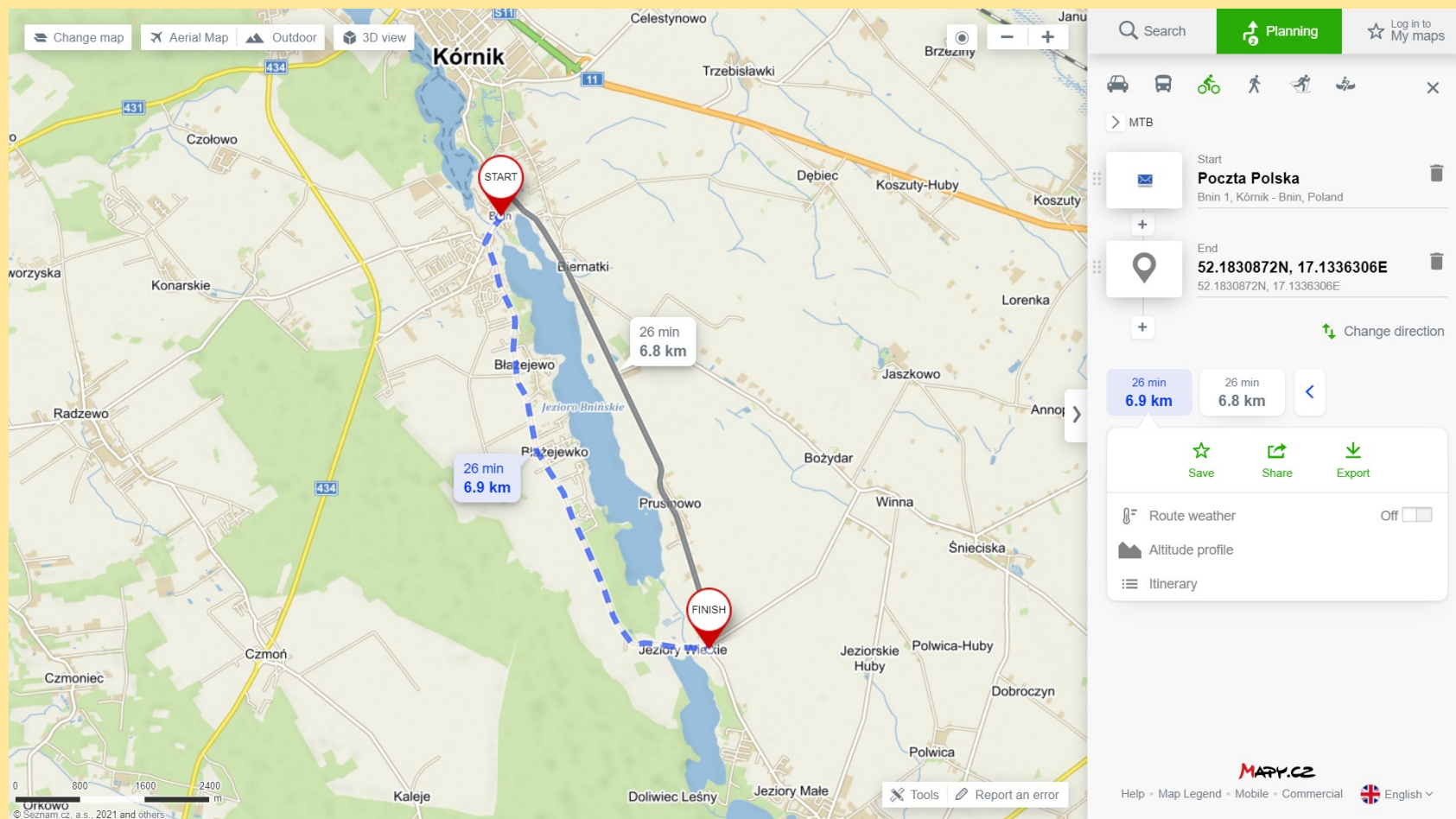
Itinerary

Tools Report an error

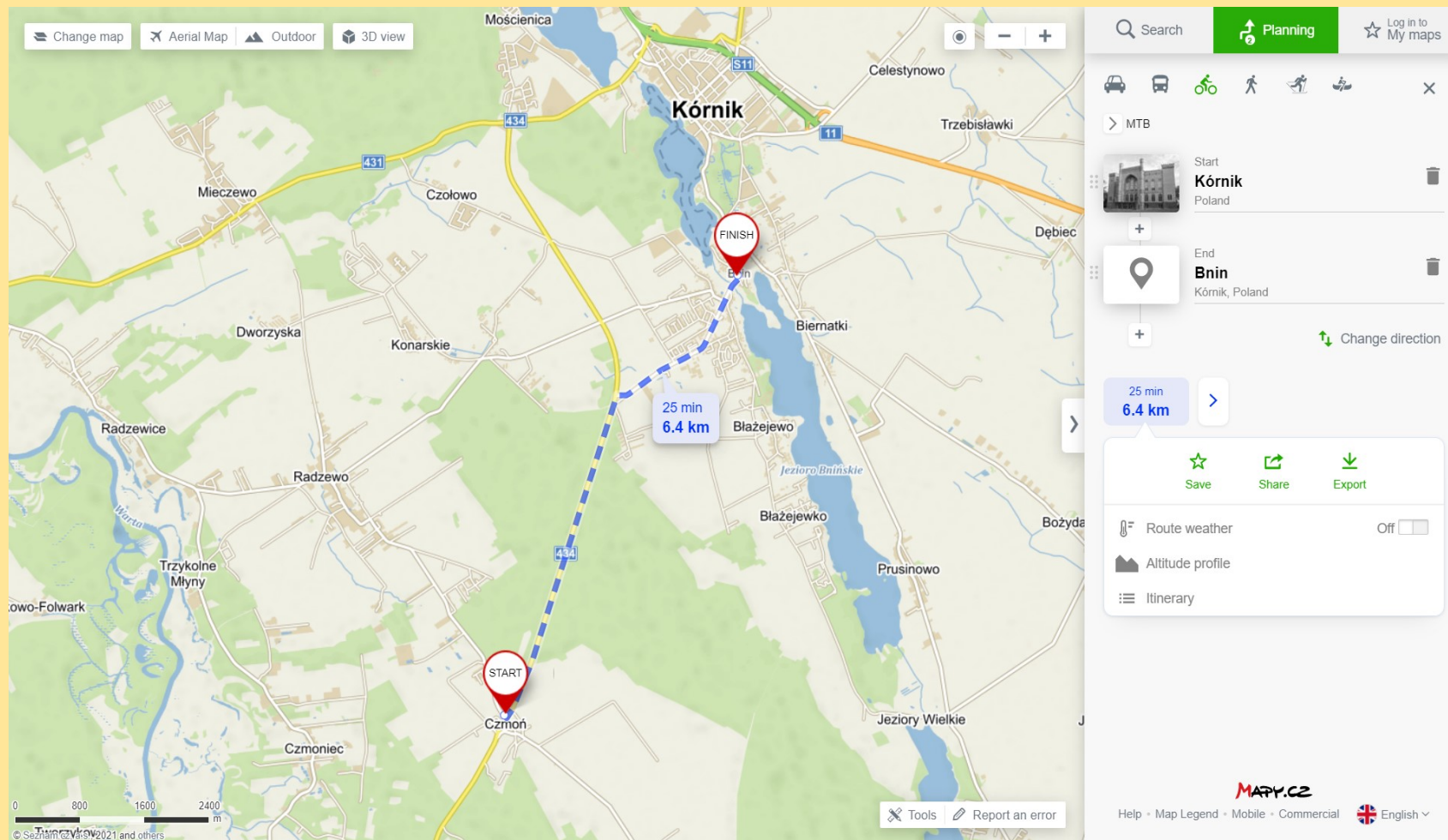
Wpisz tu wyszukiwane słowa

23:27
05.05.2021

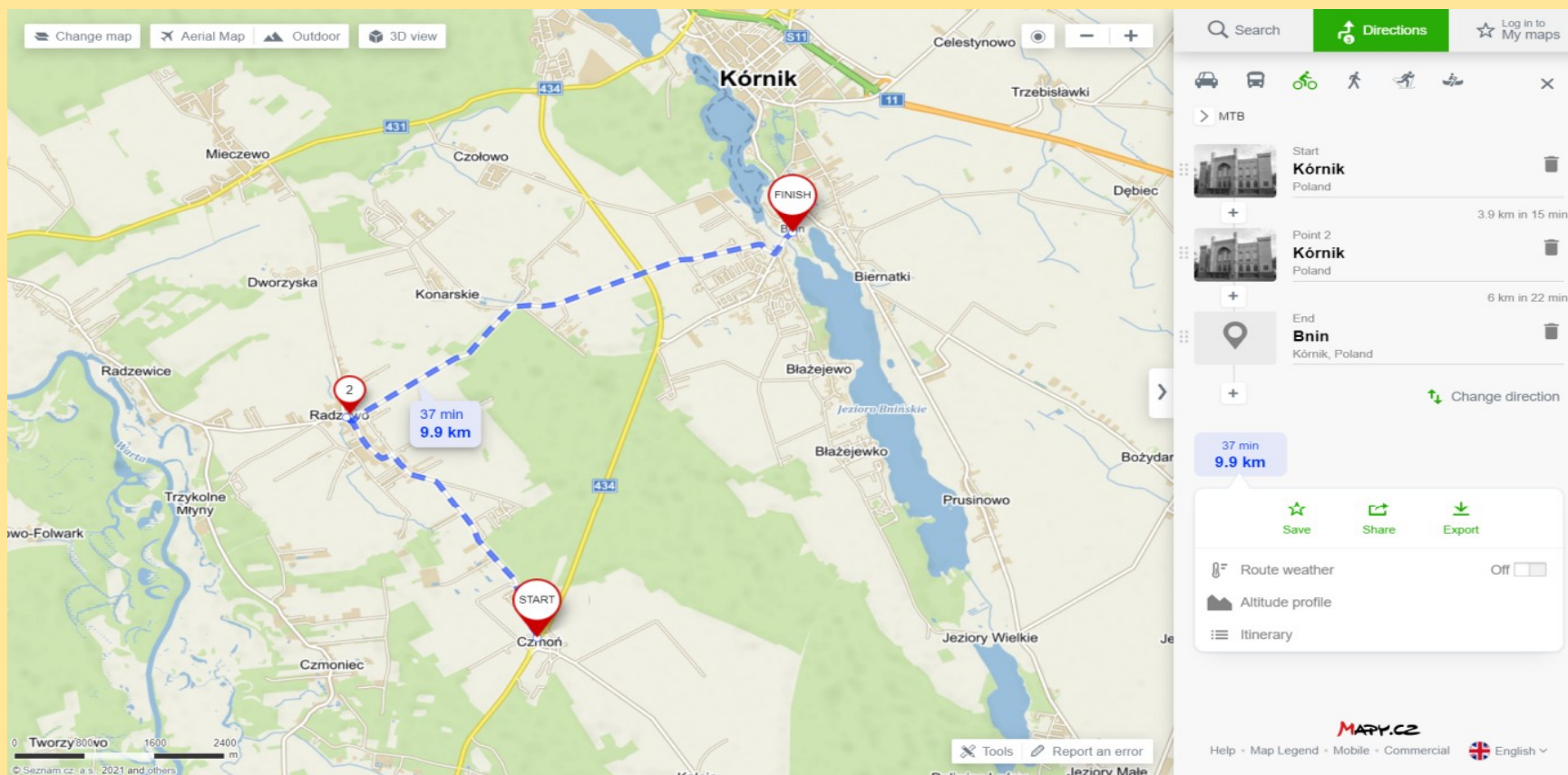
Radial 6 (R6) Bnin (Promenada)- Biernatki- Prusinowo (6,8 km). Początek Bnin (promenada) ul. Jeziorną i Szeroką (kontrapas), Biernatki, dalej ul. Główną do Prusinowa. Dalej możliwość połączenia z Zaniemyślem lub poprowadzenie dookoła J. Bnińskiego przez Jezioro Wielkie. Wymagana współpraca z gminą Zaniemyśl



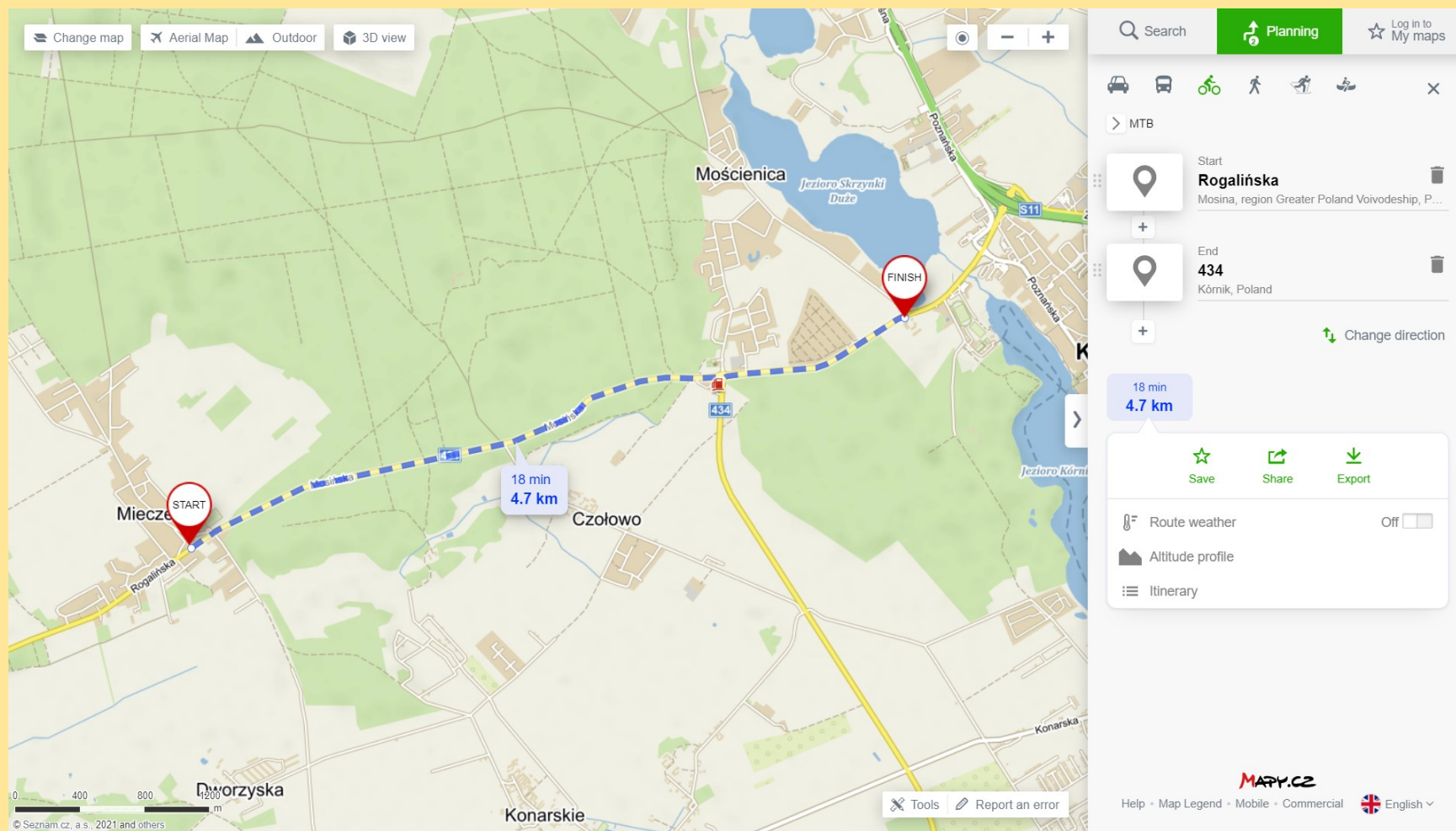
Radial 7 (R7) Jezioro Wielkie- Błazejewko- Błazejewo- Bnin (do promenady-6,9) Przebieg: droga może być kontynuacją radiala R6, przy współpracy z gminą Zaniemyśl, możliwy początek w Jeziorach Wielkich, dalej do Błazejewka, Błazejewo do Bnina (ul. Śremska, ul. Jeziorna do promenady).



Radial 8 (R8) Czmoń- Bnin (6,4 km). Początek w Czmoniu, dalej przebieg wzdłuż drogi 434 do ul. Śremskiej w Bninie, dalej ul. Śremską do promenady. Powstanie drogi w porozumieniu z gminą Śrem, przebieg uzależniony od własności gruntów (najlepiej lasem)



Radial 9 (R9) Czmoń-Radzewo- Konarskie- (szczególnie od Konarskie) – Bnin (ok 10 km). Przebieg: Czmoń, ul Św. Mikołaja do Radzewa (szkoła), dalej ul Kórnicką do Konarskie, dalej ul. Długą do ul. Konarskiej w Bninie, dalej do promenady. Jest to droga pokrywająca się z częścią trasy Rowerowego Pierścienia Dookoła Poznania. Ponadto do "radiala" dochodzić będzie ścieżka pieszo rowerowa Trzykolne Młyny- Radzewo



Radial 10 (R10) Roaglin- Mieczewo- Mościenica- Kórnik, przebieg wzdłuż drogi 431 (budowa zaawansowana). Mieczewo-Kórnik (4,7km)



Proponowany przebieg "łącznic" i inne drogi

1. **Żerniki- Koninko** (w trakcie projektowania).
2. **Kórnik- Dziecmierowo (Dworzec)** remont i dostosowanie do możliwości korzystania z roweru
3. **Mościenica (rondo) w kierunku kompleksów leśnych Borówiec/Kamionki** (ul. Wierzbowa, Jesienna, Zimowa)
4. **Utwardzenie drogi na Zwierzyńcu** przez las (droga p. poz.) oraz ścieżki nad brzegiem J. Kórnickiego, przejazd "kładką" na promenadę.
5. **Żerniki (Stachowska) połączenie do Robakowa** (w trakcie projektowania).
6. **Kamionki-** poszerzenie chodnika i dojazd do szkoły (ul. Mieczewska) (lub nowa droga rowerowa po wybudowaniu wodociągu)



- 7. Kamionki- Koninko** (wykorzystanie obecnej drogi, rozbudowa w związku z przebudową drogi powiatowej oraz planowany przebieg w Koninku).
- 8. Połączenie Dziećmierowo- Skrzyńki (os. Owocowe Wzgórza) i dalej do R1**
- 9. Bnin, ul Jeziorna (kontrapas) oraz ul Zwierzyniecka** (możliwość płynnego i bezpiecznego objechania jeziora).
- 10. Robakowo:** ul Szkolna do ronda z ul. Poznańską
- 11. Pierzchno:** od radiala R5 ścieżka pieszo rowerowa do przystanku PKP
- 12.** Dodatkowo priorytetowym działaniem powinno być zapewnienie komunikacji rowerowej w ścisłym centrum Kórnik



Dziękuję za uwagę